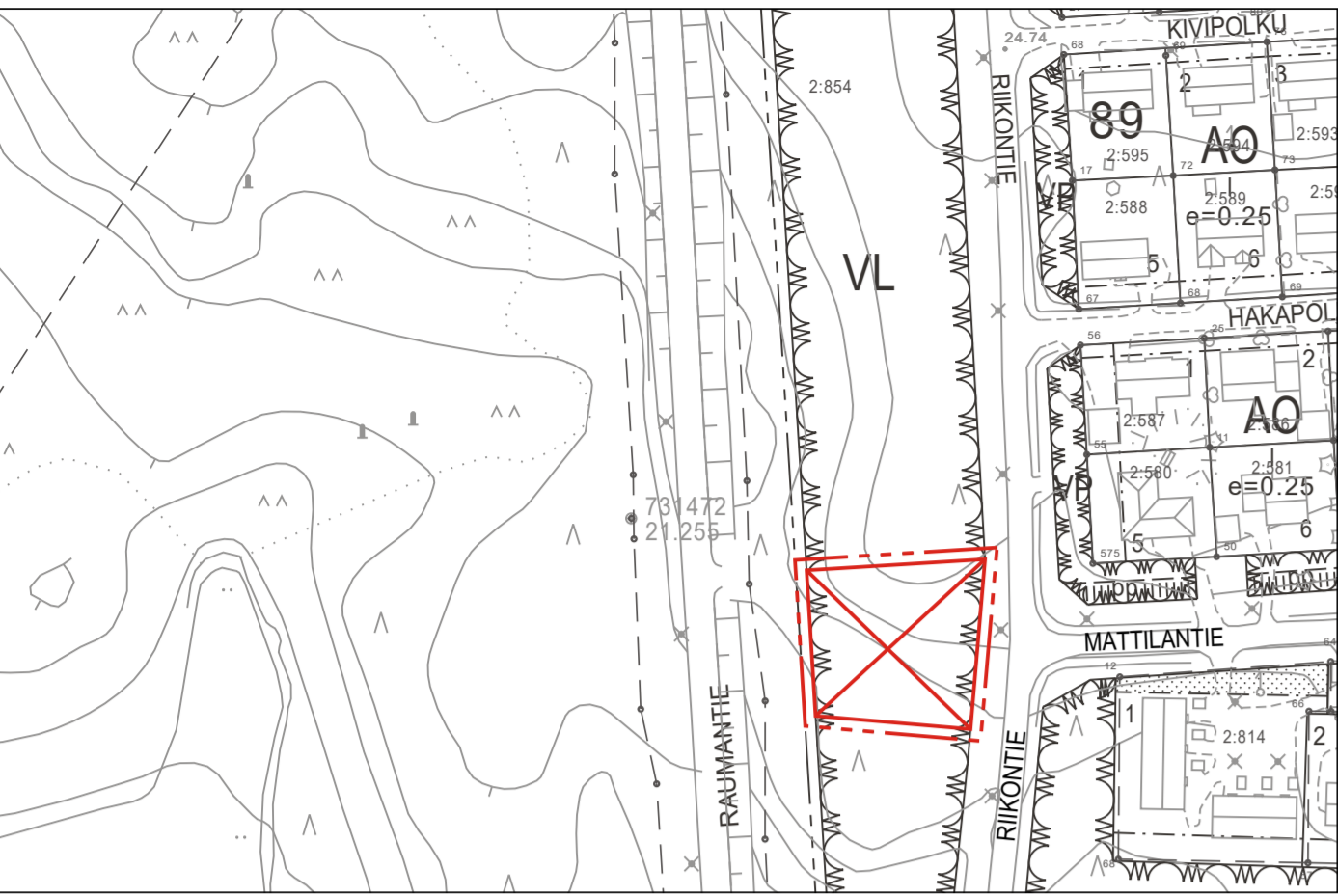
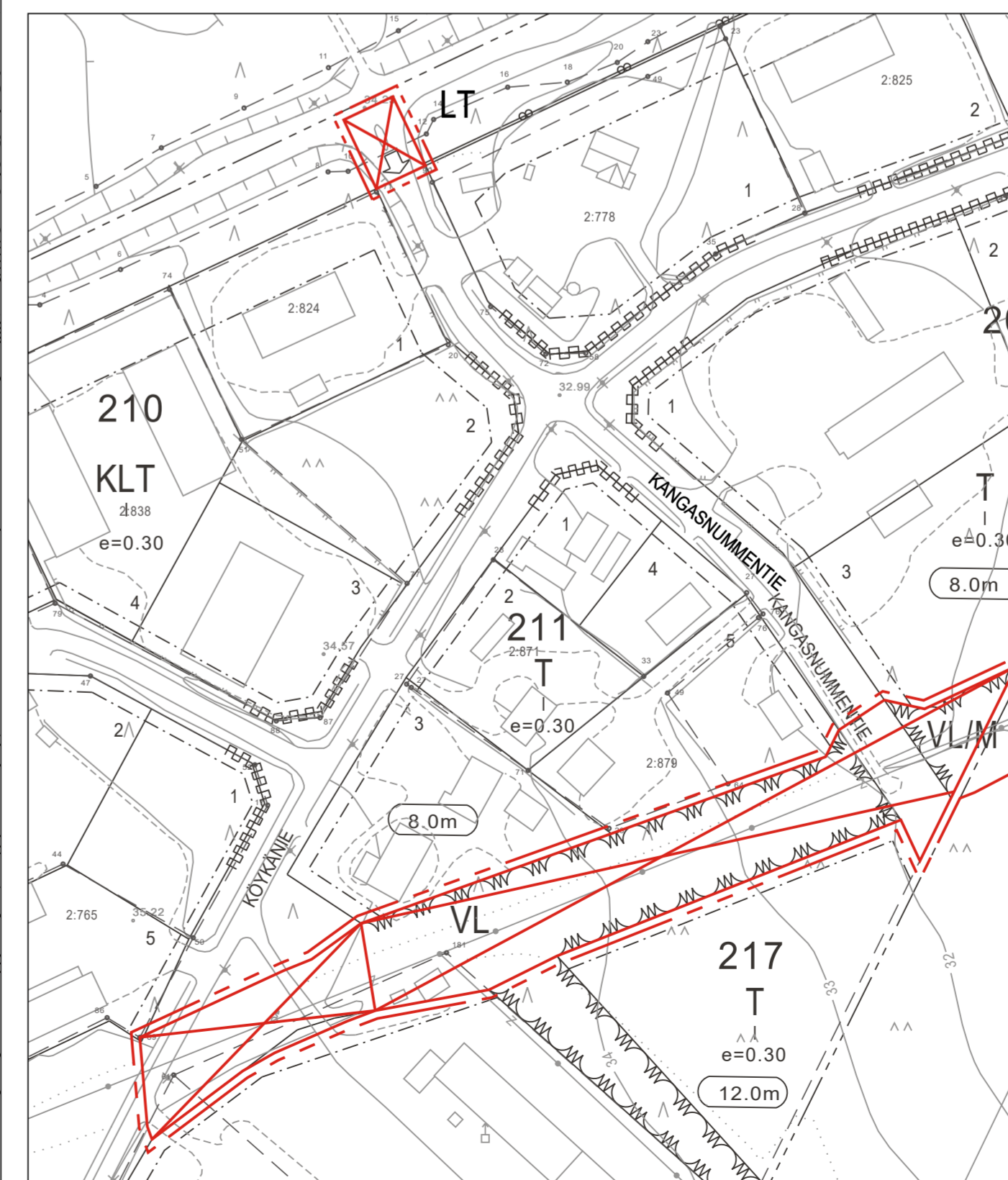
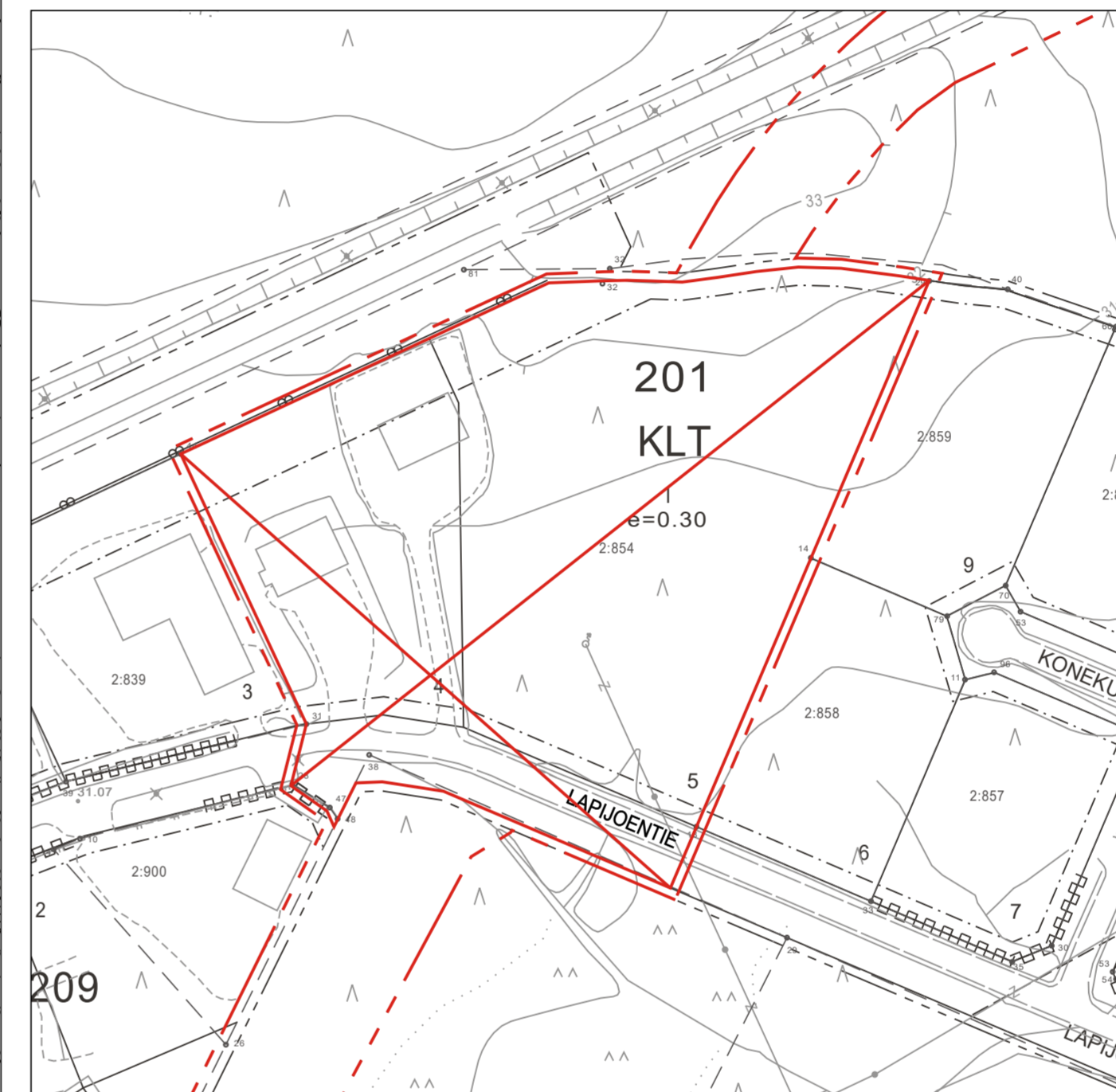
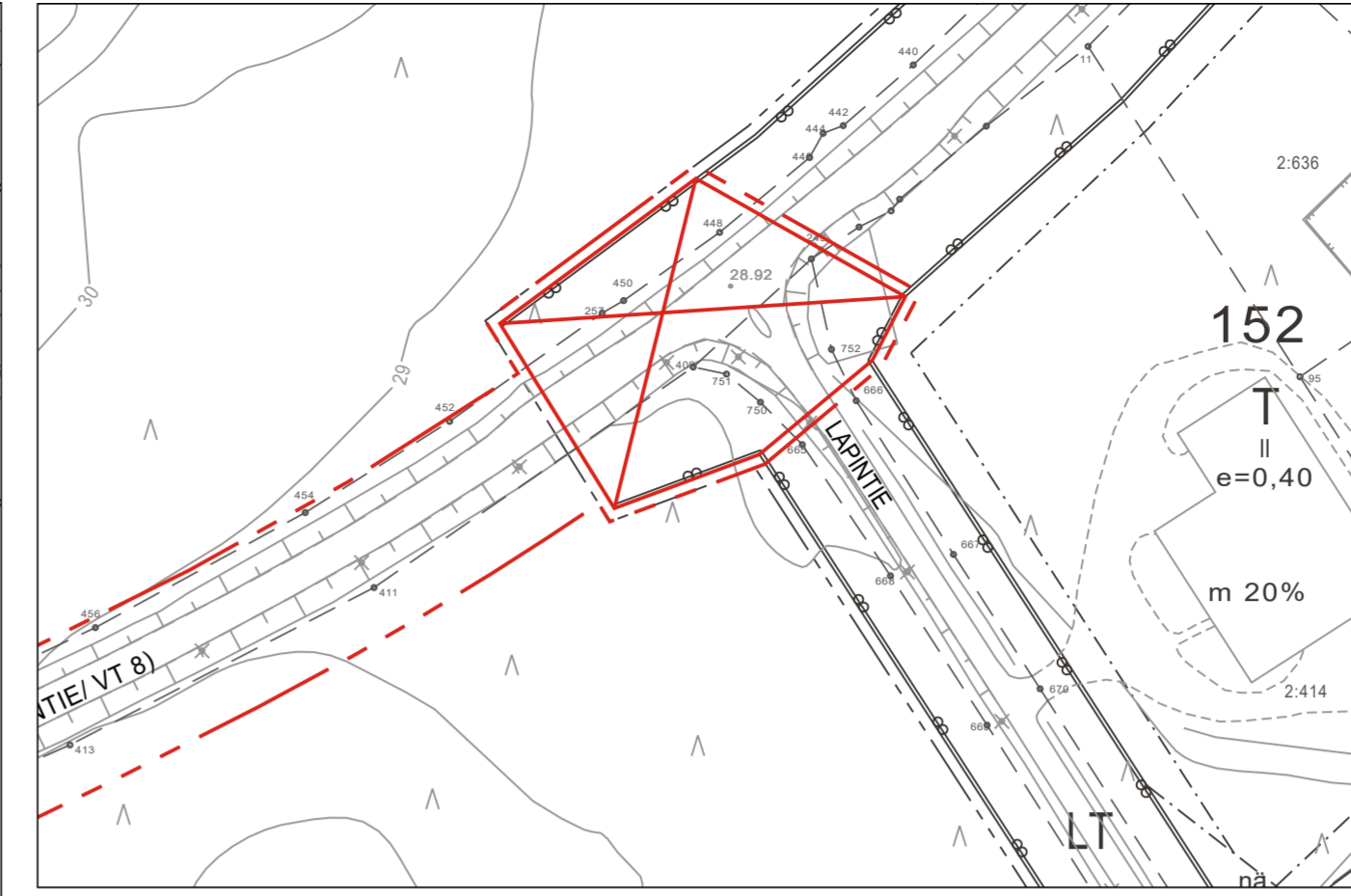


ASEMAKAAVAN KUMOAMISELLA POISTUVA KAAVA-ALUE:



ASEMAKAAVAN MUUTOKSELLA POISTUVAT KAAVA-ALUEET:



ASEMAKAAVAMERKINNÄT JA -MÄÄRÄYKSET:

- KLT** Liike-, toimisto- ja teollisuusrakennusten korttelialue.
Rakennuspaikalle ensimmäistä rakennuslupaa haettaessa on esitettävä asemapiirustuksella kokonaisuuniteima rakennuspaikan käyttämisestä. Suunnitelmassa tulee olla esitettyinä rakennukset, autopaikat, pihajärjestelyt, ajollittymä sekä rakennuspaikan liittyminen kunnallistekniseen verkostoon. Liike- ja toimistohuoneet tulee sijoittaa ja rakentaa niin, että niissä sisämelu ei ylitä 45 dBA:n ohjearvoa.
- LT** Maantien alue.
- 3 m kaava-alueen rajan ulkopuolella oleva viiva.
- Korttelin, korttelinosan ja alueen raja.
- - - Osa-alueen raja.
- - - Ohjeellinen alueen tai osa-alueen raja.
- 201** Korttelin numero.
- 5 Ohjeellisen tontin numero.
- KORPELANTIE** Kadun, tien, katuaukion, torin, puiston tai muun yleisen alueen nimi.
- I Roomalainen numero osoittaa rakennusten, rakennuksen tai sen osan suurimman sallitun kerrosluvun.
- e=0.30 Tehokkuusluku eli kerrosalan suhde tontin pinta-alaan.
- Rakennusala.
- Katu.
- Katualueen rajan osa, jonka kohdalta ei saa järjestää ajoneuvoliittymää.
- 3 m sen asemakaava-alueen rajan ulkopuolella oleva viiva, jonka sisäpuolelta asemakaavamerkinnät ja -määräykset kumotaan.

YLEISMÄÄRÄYKSET

Asemakaavassa esitetty tonttijako on ohjeellinen.
KLT-korttelin rakennuspaikalla tulee olla vähintään 5 autopaikkaa sekä 1 autopaikka/töyapaikka. Teollinen toiminta tai siihen liittyvä varastointi eivät saa aiheuttaa merkittäviä ympäristöhäiriöitä alueen muulle toiminnalle.



EURAJOEN KUNTA
KÖYKÄN TEOLLISUUSALUE JA KIRKONSEUTU
ASEMAKAAVAN MUUTOS, LAAJENNUS JA
KUMOAMINEN
1:2000

Asemakaavan muutos koskee osaa korttelista 201 ja 212 sekä näihin liittyviä lähivirkistys-, katu- ja maantien alueita Köykan teollisuusalueen ja Eurajoen eteläosan asemakaava-alueella.

Asemakaavan kumoaminen koskee 1989 hyväksytyn Kirkonseudun rakennuskaavan lähivirkistysaluetta.

Asemakaava koskee osaa tiloista 51-409-2-842 ja 51-409-2-901.

Asemakaavalla ja asemakaavan muutoksella muodostuvat osa korttelista 201 ja 207 sekä katualueita ja maantien alueita.

Laatimisvaiheen kuuleminen	14.-28.11.2019	Turussa 3.12.2019	Sweco Ympäristö Oy	
Ehdotusvaiheen nähtävilläpito	12.12.2019-10.1.2020			
Kunnanhallitus	28.1.2020 § 14	Joumi Klimmaa	Arkkitehti SAFA, YKS 381	
Kunnanvaltuusto	4.2.2020 § 1			
Voimaantulo				