

**Maaliskuu 2020**

	TA 2020 + muutokset	Toteuma 2020	Ylitys/alitus	Toteuma-%	Toteuma 2019
3001 Vesi- ja jätevesimaksut	1 070 000	248 664	821 336	23,2 %	238 732
3003 Vesihuollon liittymismaksut	47 250	19 200	28 050	40,6 %	1 800
3004 Muut vesihuollon myyntituotot	7 000	1 053	5 947	15,0 %	2 180
3015 Kaukolämmön myyntituotot	230 000	19 492	210 508	8,5 %	90 262
3060 Metsän myyntituotot	90 000	0	90 000	0,0 %	0
<b>Liiketoiminnan myyntituotot</b>	<b>1 444 250</b>	<b>288 409</b>	<b>1 155 841</b>	<b>20,0 %</b>	<b>332 975</b>
3088 Sotilasvammalain muk.korv.	61 220	15 000	46 220	24,5 %	8 756
<b>Täydet valtiolta saadut korvaukset</b>	<b>61 220</b>	<b>15 000</b>	<b>46 220</b>	<b>24,5 %</b>	<b>8 756</b>
3100 Kotikuntakorvaukset	232 734	56 124	176 610	24,1 %	59 436
3109 Myyntituotot kunnilta	350 000	55 423	294 577	15,8 %	96 166
<b>Korvaukset kunnilta ja kuntayhteisöiltä</b>	<b>582 734</b>	<b>111 547</b>	<b>471 187</b>	<b>19,1 %</b>	<b>155 602</b>
3130 Oppisopimuskoul. korvaus	110	200	-90	181,8 %	30
3137 Ruokapalvelujen myyntitulot	418 120	98 010	320 110	23,4 %	105 671
3139 Henkilöstön maks. ateriakorv.	19 000	7 668	11 332	40,4 %	5 512
3140 Muut myyntituotot	74 200	35 448	38 752	47,8 %	33 208
<b>Muut suoritteiden myyntituotot</b>	<b>511 430</b>	<b>141 327</b>	<b>370 103</b>	<b>27,6 %</b>	<b>144 421</b>
<b>Myyntituotot</b>	<b>2 599 634</b>	<b>556 283</b>	<b>2 043 351</b>	<b>21,4 %</b>	<b>641 754</b>
3240 Muut terveydenh. palv.maksut	39 000	4 260	34 740	10,9 %	2 545
<b>Terveydenhuollon maksut</b>	<b>39 000</b>	<b>4 260</b>	<b>34 740</b>	<b>10,9 %</b>	<b>2 545</b>
3252 Kotipalvelumaksut	363 500	108 365	255 135	29,8 %	110 396
3257 Hoitopäivähoitomaksut	334 200	86 606	247 594	25,9 %	84 200
3261 Muut sosiaalitoimen maksut	195 600	52 672	142 928	26,9 %	118 926
<b>Sosiaalitoimen maksut</b>	<b>893 300</b>	<b>247 643</b>	<b>645 657</b>	<b>27,7 %</b>	<b>313 523</b>
3270 Ylioppilaskirjoitusmaksut	13 000	0	13 000	0,0 %	0
3275 Muut opetus- ja kult.t.maks.	251 905	22 359	229 546	8,9 %	37 696
<b>Opetus- ja kulttuuritoimen maksut</b>	<b>264 905</b>	<b>22 359</b>	<b>242 546</b>	<b>8,4 %</b>	<b>37 696</b>
3280 Varhaiskasv. asiakasmaksut	560 000	129 593	430 407	23,1 %	133 100
3285 Rak.valvonta- ja tark.maks	86 300	14 430	71 870	16,7 %	31 528
<b>Yhdyskuntapalvelun maksut</b>	<b>646 300</b>	<b>144 023</b>	<b>502 277</b>	<b>22,3 %</b>	<b>164 628</b>
3294 Muut palvelumaksut	19 400	18 022	1 378	92,9 %	16 027
<b>Muut palvelumaksut</b>	<b>19 400</b>	<b>18 022</b>	<b>1 378</b>	<b>92,9 %</b>	<b>16 027</b>
<b>Maksutuotot</b>	<b>1 862 905</b>	<b>436 307</b>	<b>1 426 598</b>	<b>23,4 %</b>	<b>534 418</b>
3300 Työllistämistuki valtiolta	98 500	0	98 500	0,0 %	12 659
3301 Muut tuet ja av. valtiolta	263 700	225 190	38 510	85,4 %	104 324
3310 Tuot ja av. Euroopan Unioni	29 700	0	29 700	0,0 %	0
3315 Muut tuet ja avustukset muilta	3 000	0	3 000	0,0 %	0
3327 Valtion korvaus kunt. työtoim.	48 000	0	48 000	0,0 %	0
3330 Kelan korvaus työterveyshuoll.	110 500	0	110 500	0,0 %	0
3335 Muut tuet ja avustukset	400	2 729	-2 329	682,3 %	0
<b>Tuet ja avustukset</b>	<b>553 800</b>	<b>227 919</b>	<b>325 881</b>	<b>41,2 %</b>	<b>116 983</b>
3410 Asuntojen vuokrat	540 000	128 910	411 090	23,9 %	133 586
3420 Muiden rakennusten vuokrat	440 000	113 061	326 939	25,7 %	115 248

**Maaliskuu 2020**

	TA 2020 + muutokset	Toteuma 2020	Ylitys/alitus	Toteuma-%	Toteuma 2019
3430 Maa- ja vesialueiden vuokrat	130 000	802	129 198	0,6 %	821
3450 Koneiden ja laitteiden vuokrat	23 000	5 777	17 223	25,1 %	5 777
3460 Muut vuokratuotot	537 340	18 036	519 304	3,4 %	18 157
<b>Vuokratuotot</b>	<b>1 670 340</b>	<b>266 587</b>	<b>1 403 753</b>	<b>16,0 %</b>	<b>273 588</b>
3525 Perustoimeentulotuen tak.per	0	150	-150	0,0 %	270
3526 Täyd. ja ehk. toim.tt tak.per.	1 000	0	1 000	0,0 %	0
3530 Perintämaksu	120	1 482	-1 362	1 235,3 %	1 112
3540 Muut toimintatuotot	11 500	4 164	7 336	36,2 %	11 929
<b>Muut toimintatuotot</b>	<b>12 620</b>	<b>5 797</b>	<b>6 823</b>	<b>45,9 %</b>	<b>13 310</b>
<b>Muut toimintatuotot</b>	<b>1 682 960</b>	<b>272 383</b>	<b>1 410 577</b>	<b>16,2 %</b>	<b>286 898</b>
<b>TOIMINTATUOTOT</b>	<b>6 699 299</b>	<b>1 492 892</b>	<b>5 206 407</b>	<b>22,3 %</b>	<b>1 580 053</b>
4001 Vakinaisten palkat KuEL	-16 015 404	-3 390 154	-12 625 250	21,2 %	-3 223 430
4002 Tilapäisten palkat KuEL	-835 482	-476 617	-358 865	57,0 %	-472 304
4003 Erilliskorvaukset KuEL	-1 017 100	-254 492	-762 608	25,0 %	-306 367
4004 Sairauslomasijaiset KuEL	-238 986	-75 834	-163 152	31,7 %	-169 346
4005 Vuosiloma- ja muut sij.KuEL	-979 938	-435 456	-544 482	44,4 %	-415 633
4006 Opettajien palkat VaEL	-2 692 000	-570 663	-2 121 337	21,2 %	-543 246
4007 Opettajien sijaist.palkat VaEL	-37 400	-14 843	-22 557	39,7 %	-9 056
4008 Opett.sair.lomasij palkat VaEL	-1 000	-2 621	1 621	262,1 %	-13 971
4009 Opettajien erilliskorv. VaEL	-4 800	-6 444	1 644	134,2 %	-3 709
4010 Työllistämispalkat KuEL	-170 000	-34 473	-135 527	20,3 %	-56 885
4011 Viranhalt. kokouspalkkiot	-35 400	-1 664	-33 736	4,7 %	-90
4012 Luottamush. kokous- ja vuosip	-132 500	-8 503	-123 997	6,4 %	-10 316
4013 Asiantuntijapalkkiot SOTU	-20 000	-4 781	-15 219	23,9 %	-3 707
4020 Ravintoetukorvaukset, alv	-1 800	-4 989	3 189	277,2 %	-3 976
4021 Puhelinetukorvaukset	-13 100	-3 750	-9 350	28,6 %	-4 040
4025 Luontoisedut tulo	13 100	8 739	4 361	66,7 %	8 016
4070 Siivilipalvelusm. päivärahat	0	-485	485	0,0 %	0
<b>Palkat ja palkkiot</b>	<b>-22 181 810</b>	<b>-5 277 029</b>	<b>-16 904 781</b>	<b>23,8 %</b>	<b>-5 228 059</b>
4100 KuEL-maksu palkkaperusteinen	-3 604 580	-819 046	-2 785 534	22,7 %	-810 646
4102 KuEL-maksu eläkemenoperust.	-843 729	-212 009	-631 720	25,1 %	-204 153
4105 VaEL-maksu opettajat	-511 470	-104 227	-407 243	20,4 %	-111 587
<b>Eläkekulut</b>	<b>-4 959 779</b>	<b>-1 135 281</b>	<b>-3 824 498</b>	<b>22,9 %</b>	<b>-1 126 386</b>
4150 Työnantajan sairausvakuutusmaks	-297 080	-69 762	-227 318	23,5 %	-39 878
4160 Työttömyysvakuutusmaksut	0	-83 341	83 341	0,0 %	-99 091
4170 Tapaturmavakuutusmaksut	-65 870	-37 431	-28 439	56,8 %	-17 502
4180 Taloudell.tuen maksuosuus Keva	-8 590	0	-8 590	0,0 %	0
<b>Muut henkilösivukulut</b>	<b>-371 540</b>	<b>-190 534</b>	<b>-181 006</b>	<b>51,3 %</b>	<b>-156 472</b>
<b>Henkilösivukulut</b>	<b>-5 331 319</b>	<b>-1 325 815</b>	<b>-4 005 504</b>	<b>24,9 %</b>	<b>-1 282 857</b>
4230 Sairausvakuutuskorvaukset	0	87 730	-87 730	0,0 %	134 930
4240 Tapaturmakorvaukset	0	5 057	-5 057	0,0 %	3 865
4260 Muut henkilöstömenojen korj.er	0	7 002	-7 002	0,0 %	7 719

**Maaliskuu 2020**

	TA 2020 + muutokset	Toteuma 2020	Ylitys/alitus	Toteuma-%	Toteuma 2019
<b>Henkilöstökorvaukset</b>	<b>0</b>	<b>99 789</b>	<b>-99 789</b>	<b>0,0 %</b>	<b>146 514</b>
<b>Henkilöstökulut</b>	<b>-27 513 129</b>	<b>-6 503 056</b>	<b>-21 010 073</b>	<b>23,6 %</b>	<b>-6 364 402</b>
4301 Asiakaspalv.ostot kunnilta	-1 337 188	-171 873	-1 165 315	12,9 %	-166 121
4310 Asiakaspalv.ostot kuntayhtymil	-18 942 741	-4 227 992	-14 714 749	22,3 %	-4 080 270
4311 Asiakaspalv.ostot muilta	-3 319 441	-1 091 729	-2 227 712	32,9 %	-1 055 236
4328 Perhehoitajien palkkiot	-127 000	-30 629	-96 371	24,1 %	-29 770
<b>Asiakaspalvelujen ostot</b>	<b>-23 726 370</b>	<b>-5 522 222</b>	<b>-18 204 148</b>	<b>23,3 %</b>	<b>-5 331 398</b>
4340 Rahoitus- ja pankkipalvelut	-13 470	-2 018	-11 452	15,0 %	-2 175
4341 Asiantuntijapalvelut	-446 000	-173 763	-272 237	39,0 %	-297 611
4342 ICT-palvelut	-635 710	-235 053	-400 657	37,0 %	-41 616
4343 Toimistopalvelut	0	-680	680	0,0 %	0
4350 Painatukset ja ilmoitukset	-116 788	-19 414	-97 374	16,6 %	-22 490
4360 Postipalvelut	-72 120	-11 603	-60 517	16,1 %	-15 894
4361 Telepalvelut	-162 985	-37 715	-125 270	23,1 %	-27 019
4370 Vakuutukset	-101 150	-135 309	34 159	133,8 %	-74 276
4380 Puhtaanapito- ja pesulapalvelu	-311 660	-73 995	-237 665	23,7 %	-73 213
4385 Jätehuoltomaksut	-109 500	-11 340	-98 160	10,4 %	-19 485
4390 Rak.ja al.rak.-ja kunn.pitopal	-1 092 000	-240 301	-851 699	22,0 %	-239 182
4400 Kon, kal, laitt. ja rak.kunn.p	-100 887	-27 721	-73 166	27,5 %	-16 911
4410 Majointus- ja ravitsemuspalv.	-236 109	-33 007	-203 102	14,0 %	-46 702
4420 Matkustus- ja kuljetuspalv.	-583 220	-112 208	-471 012	19,2 %	-116 864
4423 Joukkoliikenne seutulippu	-79 000	-9 378	-69 622	11,9 %	-9 588
4425 Oppilaskuljetukset	-714 900	-162 200	-552 700	22,7 %	-154 403
4430 Sosiaali- ja terv.palvelut	-217 000	-42 297	-174 703	19,5 %	-64 595
4435 Tukihenkilöpalkkiot	-25 450	-14 252	-11 198	56,0 %	-3 947
4437 Kustannusten korvaukset	-138 550	-37 785	-100 765	27,3 %	-36 816
4440 Koulutus- ja kulttuuripalvelut	-309 080	-59 578	-249 502	19,3 %	-79 630
4450 Osuus verotuskustannuksiin	-217 000	-56 126	-160 874	25,9 %	-53 906
4455 Muualle johdettava jätevesi	-470 000	-103 416	-366 584	22,0 %	-78 061
4460 Muut yhteistoimintaosuudet	-1 184 820	-346 796	-838 024	29,3 %	-426 916
4470 Muut palvelut	-692 780	-239 824	-452 956	34,6 %	-179 042
<b>Muiden palveluiden ostot</b>	<b>-8 030 179</b>	<b>-2 185 777</b>	<b>-5 844 402</b>	<b>27,2 %</b>	<b>-2 080 342</b>
<b>Palvelujen ostot</b>	<b>-31 756 549</b>	<b>-7 707 999</b>	<b>-24 048 550</b>	<b>24,3 %</b>	<b>-7 411 740</b>
4500 Toimisto- ja koulutarvikkeet	-144 755	-25 611	-119 144	17,7 %	-32 918
4510 Kirjallisuus	-369 400	-37 803	-331 597	10,2 %	-40 956
4520 Elintarvikkeet	-747 825	-168 876	-578 949	22,6 %	-200 843
4530 Vaatteisto	-45 400	-16 101	-29 299	35,5 %	-16 487
4533 Lääkkeet	-80 680	-25 206	-55 474	31,2 %	-17 748
4536 Hoitotarvikkeet	-74 050	-18 003	-56 047	24,3 %	-14 005
4550 Puhdistus- ja siivoustarvikkeet	-16 480	-3 436	-13 044	20,8 %	-4 183
4555 Puhdistus- ja siivousaineet	-40 580	-11 698	-28 882	28,8 %	-13 791
4560 Poltto- ja voiteluaineet	-33 280	-4 270	-29 010	12,8 %	-6 771

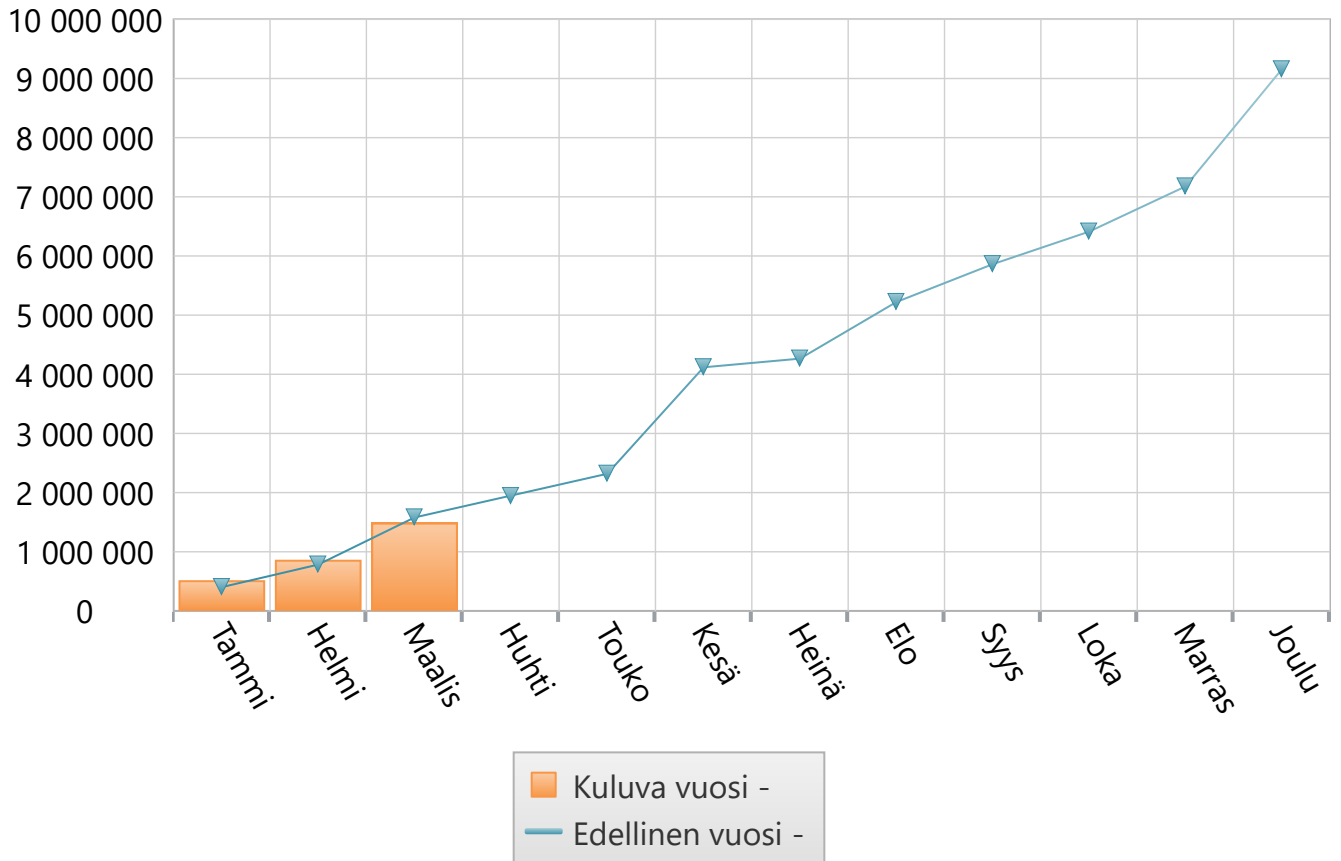
**Maaliskuu 2020**

	TA 2020 + muutokset	Toteuma 2020	Ylitys/alitus	Toteuma-%	Toteuma 2019
4568 Lämmitys	-510 000	-140 412	-369 588	27,5 %	-160 540
4569 Sähkö	-795 100	-186 849	-608 251	23,5 %	-209 691
4570 Vesi	-32 600	-902	-31 698	2,8 %	0
4580 Kalusto	-322 730	-63 418	-259 312	19,7 %	-110 569
4590 Rakennusmateriaali	-119 900	-53 695	-66 205	44,8 %	-35 598
4600 Muu materiaali	-144 410	-43 862	-100 548	30,4 %	-44 135
<b>Ostot tilikauden aikana</b>	<b>-3 477 190</b>	<b>-800 141</b>	<b>-2 677 049</b>	<b>23,0 %</b>	<b>-908 235</b>
<b>Aineet, tarvikkeet ja tavarat</b>	<b>-3 477 190</b>	<b>-800 141</b>	<b>-2 677 049</b>	<b>23,0 %</b>	<b>-908 235</b>
4700 Lasten kotihoidon tuki	-700 000	-145 052	-554 948	20,7 %	-139 413
4705 Yksityisen hoidon tuki	-60 000	-9 946	-50 054	16,6 %	-13 681
4707 Yks.hoidon kuntalisä	-110 000	-17 932	-92 068	16,3 %	-25 088
4710 Omaishoidon tuki	-415 320	-118 258	-297 062	28,5 %	-107 301
4721 Perustoimeentulotuki	0	-92	92	0,0 %	0
4722 Täydentävä toimeentulotuki	-38 000	-3 932	-34 068	10,3 %	-6 469
4723 Ehkäisevä toimeentulotuki	-38 000	-13 758	-24 242	36,2 %	-5 881
4724 Kuntouttava työtoiminta	-40 500	-10 016	-30 484	24,7 %	-8 530
4726 Kunt.työtoim. matkakorv. tmark	-1 500	-1 453	-47	96,9 %	-317
4731 Kotihoidon palvelusetelit	-1 015 070	-247 969	-767 101	24,4 %	-158 234
4739 Muut avustukset kotitalouksill	-133 500	-34 488	-99 012	25,8 %	-26 508
<b>Avustukset kotitalouksille</b>	<b>-2 551 890</b>	<b>-602 897</b>	<b>-1 948 993</b>	<b>23,6 %</b>	<b>-491 421</b>
4740 Avustukset yhteisöille	-484 000	0	-484 000	0,0 %	0
4745 Työmarkkinatuen kuntaos.KELA	-200 000	-42 087	-157 913	21,0 %	-45 756
<b>Avustukset yhteisöille</b>	<b>-684 000</b>	<b>-42 087</b>	<b>-641 913</b>	<b>6,2 %</b>	<b>-45 756</b>
4760 Muut avustukset yhteisöille	-25 000	0	-25 000	0,0 %	0
<b>Avustukset liikelaitoksille</b>	<b>-25 000</b>	<b>0</b>	<b>-25 000</b>	<b>0,0 %</b>	<b>0</b>
<b>Avustukset</b>	<b>-3 260 890</b>	<b>-644 984</b>	<b>-2 615 906</b>	<b>19,8 %</b>	<b>-537 177</b>
4820 Rak.- ja huoneistojen vuokrat	-28 515	-7 469	-21 046	26,2 %	-7 018
4821 Yhtiövastikkeet	-32 600	-6 868	-25 732	21,1 %	-7 090
4840 Koneiden ja laitt. vuokrat	-103 098	-27 099	-75 999	26,3 %	-27 027
4860 Muut vuokrat	-75 200	-21 640	-53 560	28,8 %	-15 404
<b>Vuokrat</b>	<b>-239 413</b>	<b>-63 077</b>	<b>-176 336</b>	<b>26,3 %</b>	<b>-56 538</b>
4900 Välilliset verot	-7 000	-699	-6 301	10,0 %	-557
4915 Ajoneuvovero	-3 395	0	-3 395	0,0 %	0
4921 Myyntisaamisten luottotappiot	0	1 656	-1 656	0,0 %	2 554
4925 Käyttöomaisuuden myyntitappio	0	-799	799	0,0 %	0
4930 Merkkipäivälahjat	-41 260	-3 567	-37 693	8,6 %	-1 657
4935 Stipendit	-200	0	-200	0,0 %	0
4938 Koulutapaturmat	0	224	-224	0,0 %	-59
4940 Muut kulut	-61 505	-46 410	-15 095	75,5 %	-20 938
<b>Muut toimintakulut</b>	<b>-113 360</b>	<b>-49 595</b>	<b>-63 765</b>	<b>43,8 %</b>	<b>-20 656</b>
<b>TOIMINTAKULUT</b>	<b>-66 360 531</b>	<b>-15 768 853</b>	<b>-50 591 678</b>	<b>23,8 %</b>	<b>-15 298 749</b>
<b>TOIMINTAKATE YHTEENSÄ</b>	<b>-59 661 232</b>	<b>-14 275 961</b>	<b>-45 385 271</b>	<b>23,9 %</b>	<b>-13 718 696</b>

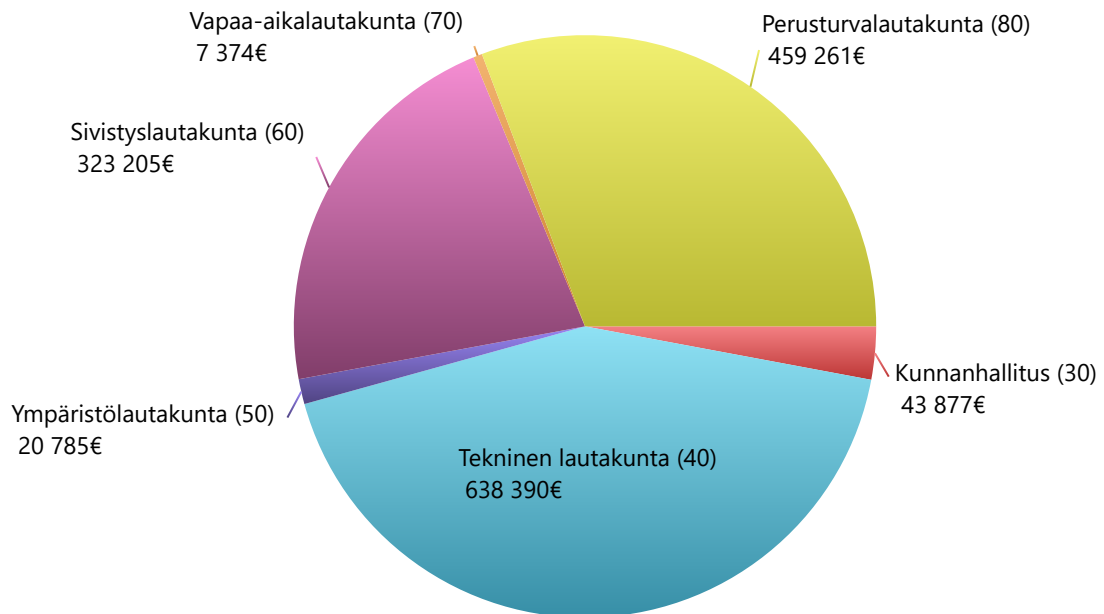
**Maaliskuu 2020**

	TA 2020 + muutokset	Toteuma 2020	Ylitys/alitus	Toteuma-%	Toteuma 2019
5000 Kunnan tulovero	30 206 000	8 393 056	21 812 944	27,8 %	8 266 556
5100 Kiinteistövero	21 457 000	345 580	21 111 420	1,6 %	174 541
5200 Osuus yhteisöveron tuotosta	2 714 000	876 011	1 837 989	32,3 %	888 635
<b>Verotulot</b>	<b>54 377 000</b>	<b>9 614 648</b>	<b>44 762 352</b>	<b>17,7 %</b>	<b>9 329 732</b>
5501 Kunnan peruspalv. valtionosuus	15 096 477	2 575 044	12 521 433	17,1 %	3 603 666
5801 Verotuloihin perustuva tasaus	-2 750 398	-686 460	-2 063 938	25,0 %	-677 031
5803 Opetus- ja kultt.toim. muu vos	-998 197	-231 117	-767 080	23,2 %	-249 552
5890 Verotulojen menetyst. kompens.	0	1 223 889	-1 223 889	0,0 %	0
<b>Valtionosuudet</b>	<b>11 347 882</b>	<b>2 881 356</b>	<b>8 466 526</b>	<b>25,4 %</b>	<b>2 677 083</b>
6000 Korkotuotot antolainoista ulko	64 000	0	64 000	0,0 %	0
6020 Korkotuotot sij. ja tall.	50 000	0	50 000	0,0 %	0
<b>Korkotuotot</b>	<b>114 000</b>	<b>0</b>	<b>114 000</b>	<b>0,0 %</b>	<b>0</b>
6100 Osinkotuotot ja osuusp.om.kor.	20 000	0	20 000	0,0 %	0
6120 Verotilityst.korot ja korotuks	0	13	-13	0,0 %	24
6130 Viivästyskorkotulot	0	1 000	-1 000	0,0 %	4 394
6140 Perusp.korot ky:ltä	6 900	0	6 900	0,0 %	0
6160 Arvopapereiden myyntivoitot	200 000	0	200 000	0,0 %	0
6170 Muut rahoitustuotot	20 000	221 972	-201 972	1 109,9 %	0
<b>Muut rahoitustuotot</b>	<b>246 900</b>	<b>222 985</b>	<b>23 915</b>	<b>90,3 %</b>	<b>4 418</b>
6210 Korkokulut lainoista ulkop	-80 000	-12 639	-67 361	15,8 %	-13 047
<b>Korkokulut</b>	<b>-80 000</b>	<b>-12 639</b>	<b>-67 361</b>	<b>15,8 %</b>	<b>-13 047</b>
6320 Viivästyskorot ja korotukset	0	-81	81	0,0 %	-19
6335 Arvopapereiden myyntitappiot	-50 000	0	-50 000	0,0 %	0
6350 Luottoprovisiot	0	-750	750	0,0 %	-750
6360 Arvonl.vaiht.vast.rah.var.	-200 000	0	-200 000	0,0 %	0
<b>Muut rahoituskulut</b>	<b>-250 000</b>	<b>-831</b>	<b>-249 169</b>	<b>0,3 %</b>	<b>-769</b>
<b>Rahoitustuotot ja -kulut</b>	<b>30 900</b>	<b>209 516</b>	<b>-178 616</b>	<b>678,0 %</b>	<b>-9 398</b>
<b>VUOSIKATE</b>	<b>6 094 550</b>	<b>-1 570 441</b>	<b>7 664 991</b>	<b>-25,8 %</b>	<b>-1 721 279</b>
7110 Poistot tietokoneohjelmista	-111 892	-15 306	-96 586	13,7 %	-15 306
7120 Poistot muista pitkävaik.menoi	-118 937	-29 749	-89 188	25,0 %	-31 041
7130 Poistot rakennuksista	-2 153 208	-538 855	-1 614 353	25,0 %	-538 383
7140 Poistot kiint.rak. ja laitt.	-1 874 642	-473 277	-1 401 365	25,2 %	-495 626
7150 Poistot koneista ja kalust	-379 586	-99 739	-279 847	26,3 %	-120 891
<b>Suunnitelman mukaiset poistot</b>	<b>-4 638 265</b>	<b>-1 156 926</b>	<b>-3 481 339</b>	<b>24,9 %</b>	<b>-1 201 247</b>
<b>Poistot ja arvonalentumiset</b>	<b>-4 638 265</b>	<b>-1 156 926</b>	<b>-3 481 339</b>	<b>24,9 %</b>	<b>-1 201 247</b>
<b>TILIKAUDEN TULOS</b>	<b>1 456 285</b>	<b>-2 727 367</b>	<b>4 183 652</b>	<b>-187,3 %</b>	<b>-2 922 526</b>
<b>YLIJÄÄMÄ / ALIJÄÄMÄ</b>	<b>1 456 285</b>	<b>-2 727 367</b>	<b>4 183 652</b>	<b>-187,3 %</b>	<b>-2 922 526</b>

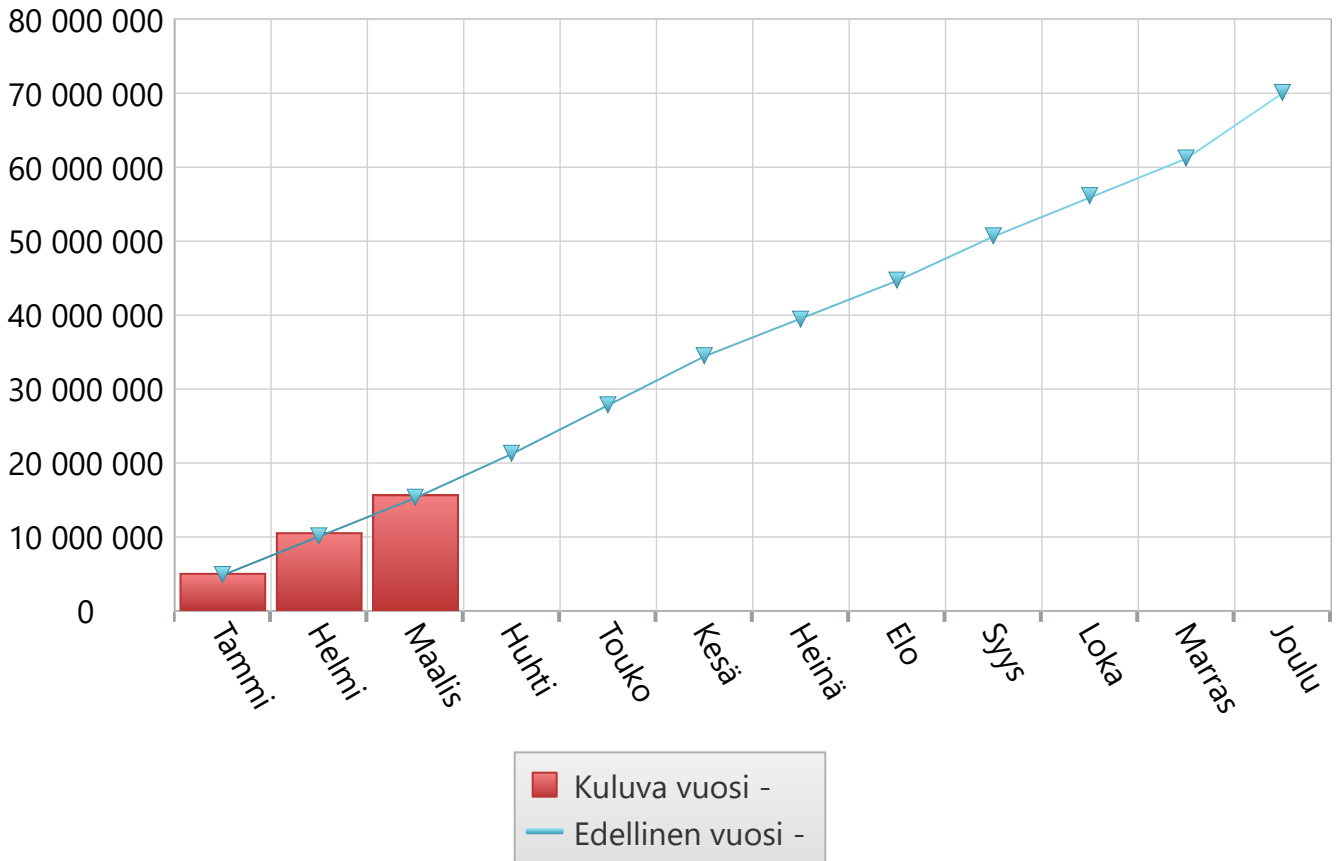
## Toimintatuotot



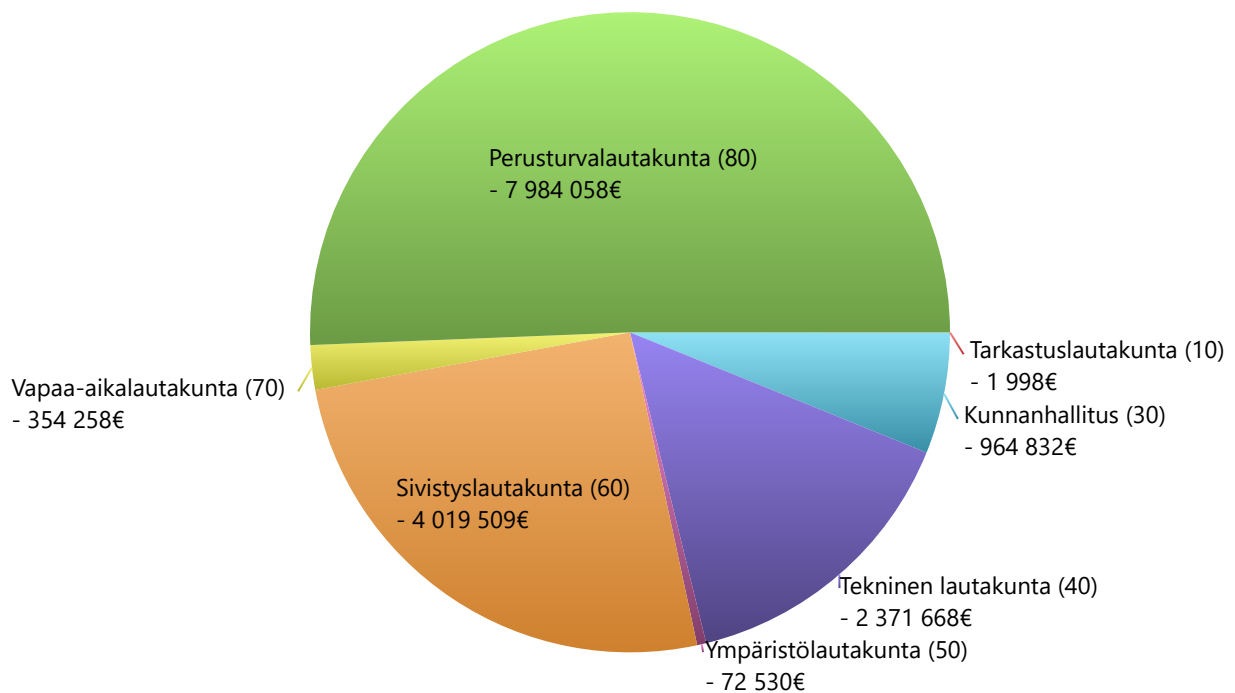
## Toimintatuotot



## Toimintakulut



## Toimintakulut

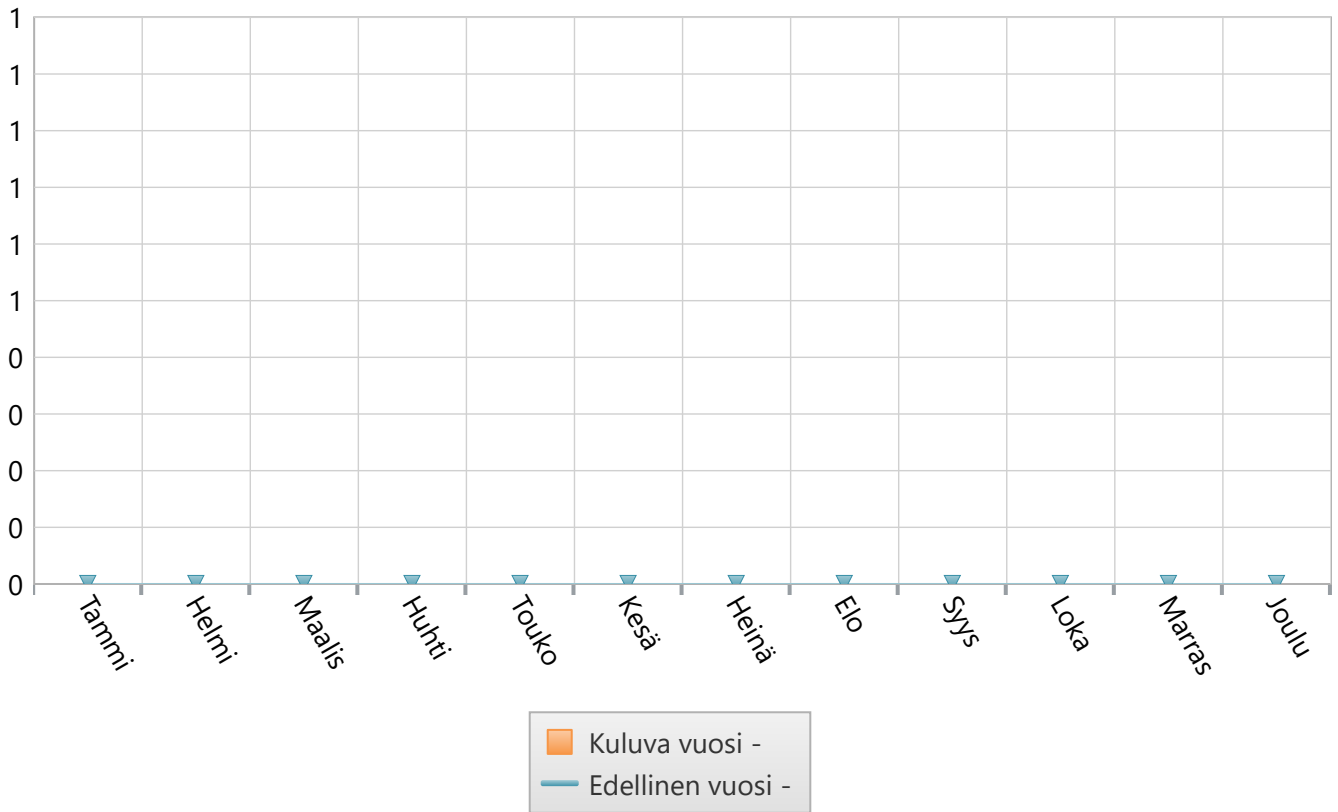


**Maaliskuu 2020 Tarkastuslautakunta**

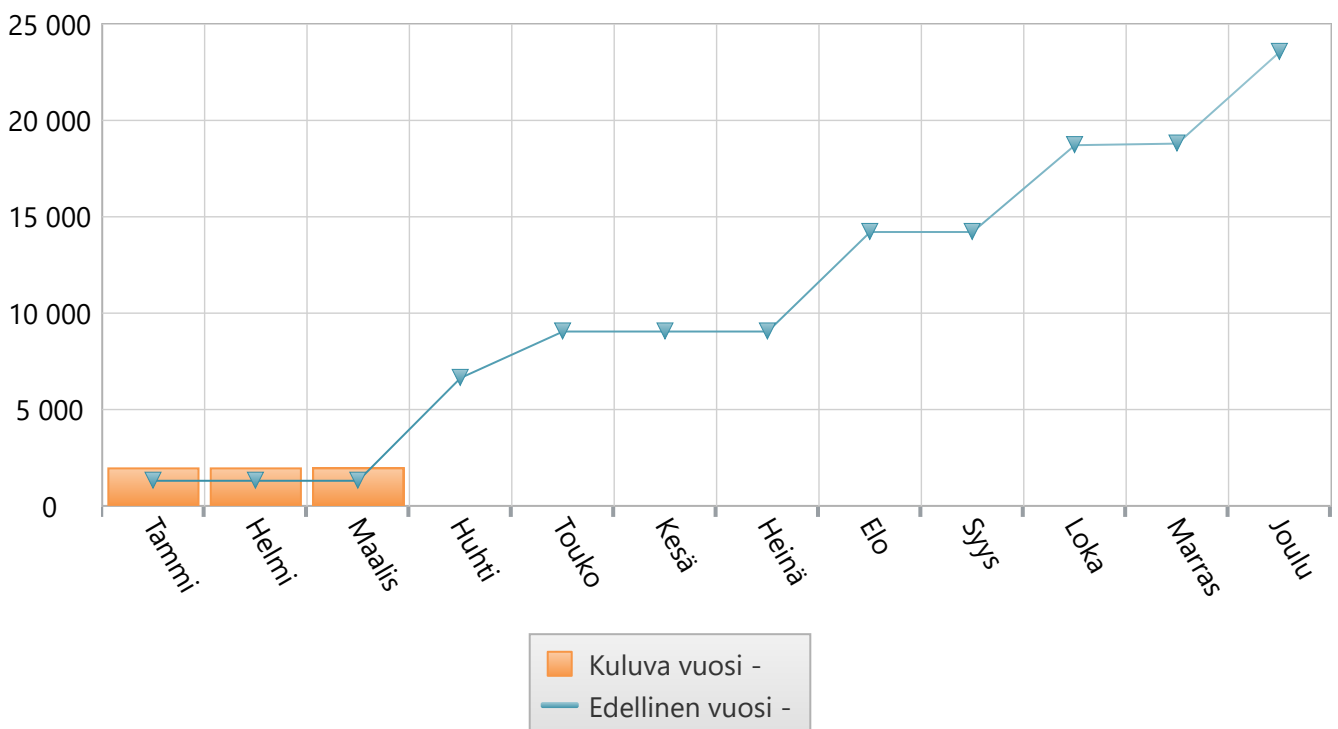
	TA 2020 +muutokset	Toteuma 2020	Ylitys/alitus	Toteuma-%	Määräraha muutos 2020	Toteuma 2019
Henkilöstökulut	-8 000	-423	-7 577	5,3 %	0	-1 241
Palvelujen ostot	-18 100	-1 575	-16 525	8,7 %	0	-63
Aineet, tarvikkeet ja tavarat	-200	0	-200	0,0 %	0	0
<b>TOIMINTAKULUT</b>	<b>-26 300</b>	<b>-1 998</b>	<b>-24 302</b>	<b>7,6 %</b>	<b>0</b>	<b>-1 304</b>
<b>TOIMINTAKATE YHTEENSÄ</b>	<b>-26 300</b>	<b>-1 998</b>	<b>-24 302</b>	<b>7,6 %</b>	<b>0</b>	<b>-1 304</b>
<b>VUOSIKATE</b>	<b>-26 300</b>	<b>-1 998</b>	<b>-24 302</b>	<b>7,6 %</b>	<b>0</b>	<b>-1 304</b>
<b>TILIKAUDEN TULOS</b>	<b>-26 300</b>	<b>-1 998</b>	<b>-24 302</b>	<b>7,6 %</b>	<b>0</b>	<b>-1 304</b>
<b>YLIJÄÄMÄ / ALIJÄÄMÄ</b>	<b>-26 300</b>	<b>-1 998</b>	<b>-24 302</b>	<b>7,6 %</b>	<b>0</b>	<b>-1 304</b>



## Tuotot 2020



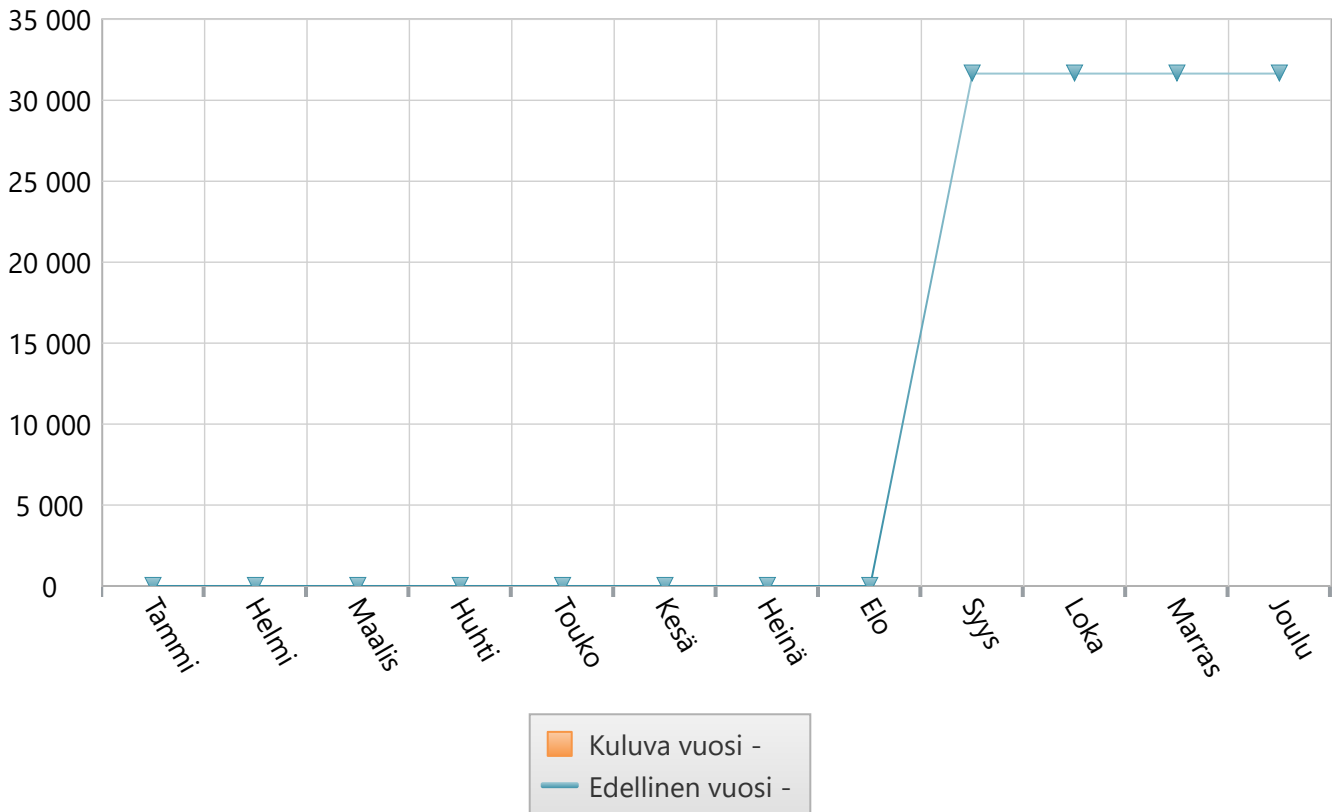
## Menot 2020



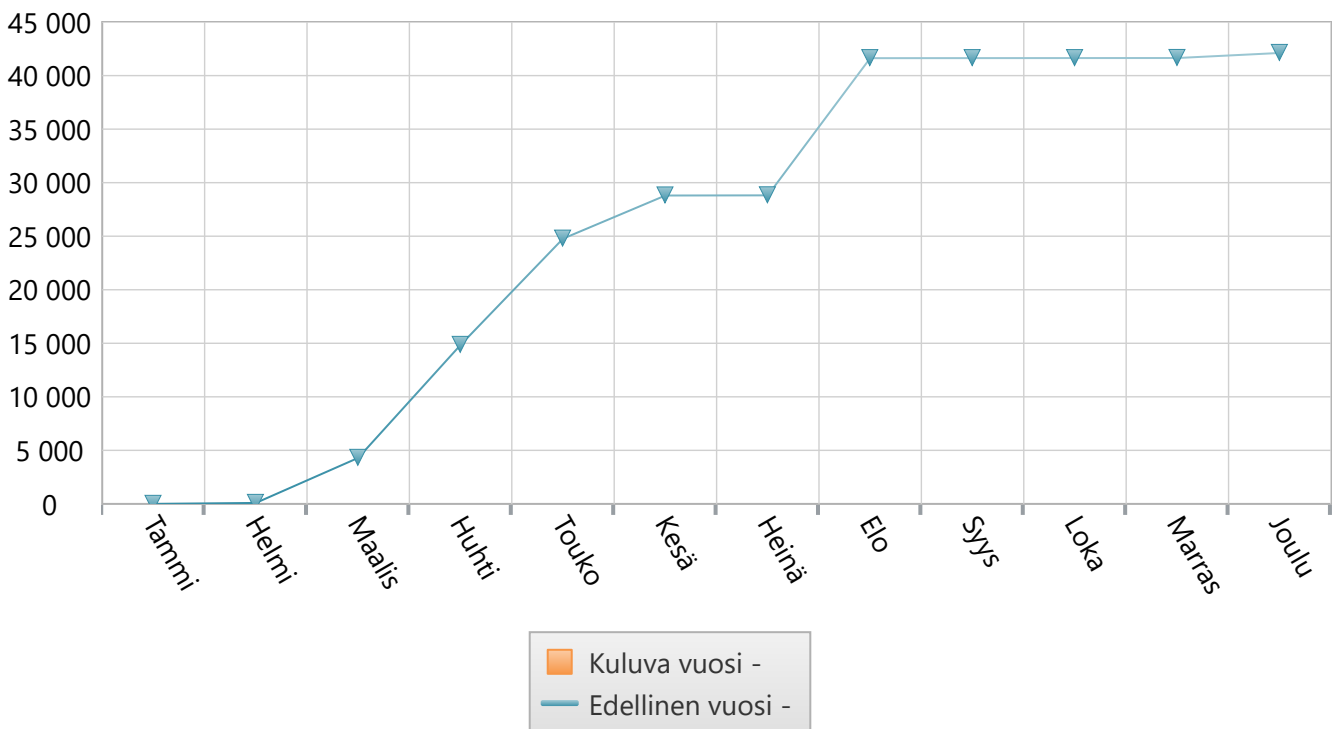
## Maaliskuu 2020 Keskusvaalilautakunta

	TA 2020 +muutokset	Toteuma 2020	Ylitys/alitus	Toteuma-%	Määräraha muutos 2020	Toteuma 2019
Palvelujen ostot	0	0	0	0,0 %	0	-2 919
Aineet, tarvikkeet ja tavarat	0	0	0	0,0 %	0	-1 378
<b>TOIMINTAKULUT</b>	<b>0</b>	<b>0</b>	<b>0</b>	<b>0,0 %</b>	<b>0</b>	<b>-4 297</b>
<b>TOIMINTAKATE YHTEENSÄ</b>	<b>0</b>	<b>0</b>	<b>0</b>	<b>0,0 %</b>	<b>0</b>	<b>-4 297</b>
<b>VUOSIKATE</b>	<b>0</b>	<b>0</b>	<b>0</b>	<b>0,0 %</b>	<b>0</b>	<b>-4 297</b>
<b>TILIKAUDEN TULOS</b>	<b>0</b>	<b>0</b>	<b>0</b>	<b>0,0 %</b>	<b>0</b>	<b>-4 297</b>
<b>YLIJÄÄMÄ / ALIJÄÄMÄ</b>	<b>0</b>	<b>0</b>	<b>0</b>	<b>0,0 %</b>	<b>0</b>	<b>-4 297</b>

## Tuotot 2020



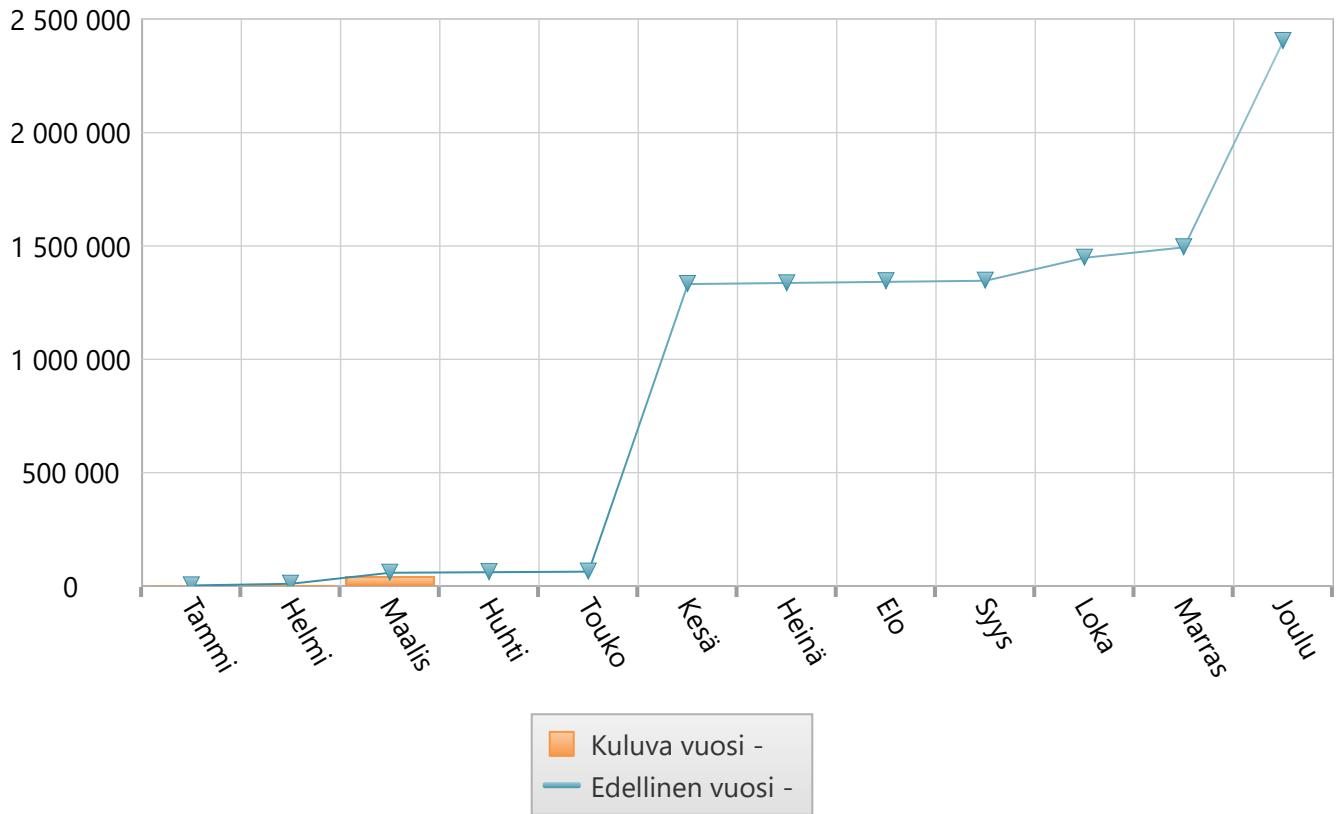
## Menot 2020



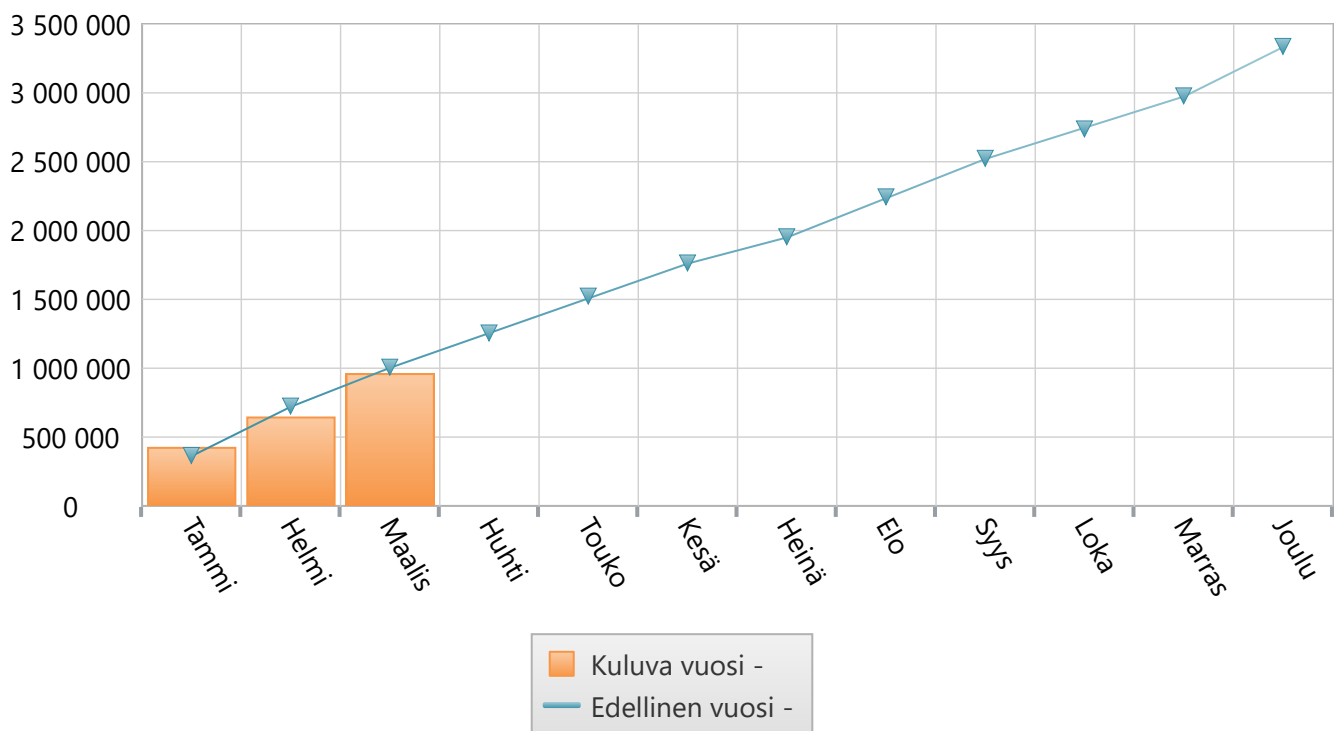
**Maaliskuu 2020 Kunnanhallitus**

	TA 2020 + muutokset	Toteuma 2020	Ylitys/alitus	Toteuma-%	Määräraha muutos 2020	Toteuma 2019
Myyntituotot	50 000	33 750	16 250	67,5 %	0	28 867
Tuet ja avustukset	118 500	0	118 500	0,0 %	0	13 318
Muut toimintatuotot	153 000	10 127	142 873	6,6 %	0	16 157
<b>TOIMINTATUOTOT</b>	<b>321 500</b>	<b>43 877</b>	<b>277 623</b>	<b>13,6 %</b>	<b>0</b>	<b>58 342</b>
Henkilöstökulut	-1 109 911	-226 025	-883 886	20,4 %	0	-244 130
Palvelujen ostot	-2 085 760	-713 459	-1 372 301	34,2 %	0	-721 280
Aineet, tarvikkeet ja tavarat	-91 700	-21 176	-70 524	23,1 %	0	-30 738
Avustukset	-145 000	-750	-144 250	0,5 %	0	-37
Vuokrat	-16 200	-228	-15 972	1,4 %	0	-3 790
Muut toimintakulut	-47 300	-3 194	-44 106	6,8 %	0	-3 400
<b>TOIMINTAKULUT</b>	<b>-3 495 871</b>	<b>-964 832</b>	<b>-2 531 039</b>	<b>27,6 %</b>	<b>0</b>	<b>-1 003 375</b>
<b>TOIMINTAKATE YHTEENSÄ</b>	<b>-3 174 371</b>	<b>-920 955</b>	<b>-2 253 416</b>	<b>29,0 %</b>	<b>0</b>	<b>-945 033</b>
Rahoitustuotot ja -kulut	0	-663	663	0,0 %	0	75
<b>VUOSIKATE</b>	<b>-3 174 371</b>	<b>-921 618</b>	<b>-2 252 753</b>	<b>29,0 %</b>	<b>0</b>	<b>-944 958</b>
Poistot ja arvonalentumiset	-374 737	-88 924	-285 813	23,7 %	0	-104 555
<b>TILIKAUDEN TULOS</b>	<b>-3 549 108</b>	<b>-1 010 542</b>	<b>-2 538 566</b>	<b>28,5 %</b>	<b>0</b>	<b>-1 049 513</b>
<b>YLIJÄÄMÄ / ALIJÄÄMÄ</b>	<b>-3 549 108</b>	<b>-1 010 542</b>	<b>-2 538 566</b>	<b>28,5 %</b>	<b>0</b>	<b>-1 049 513</b>

## Tuotot 2020



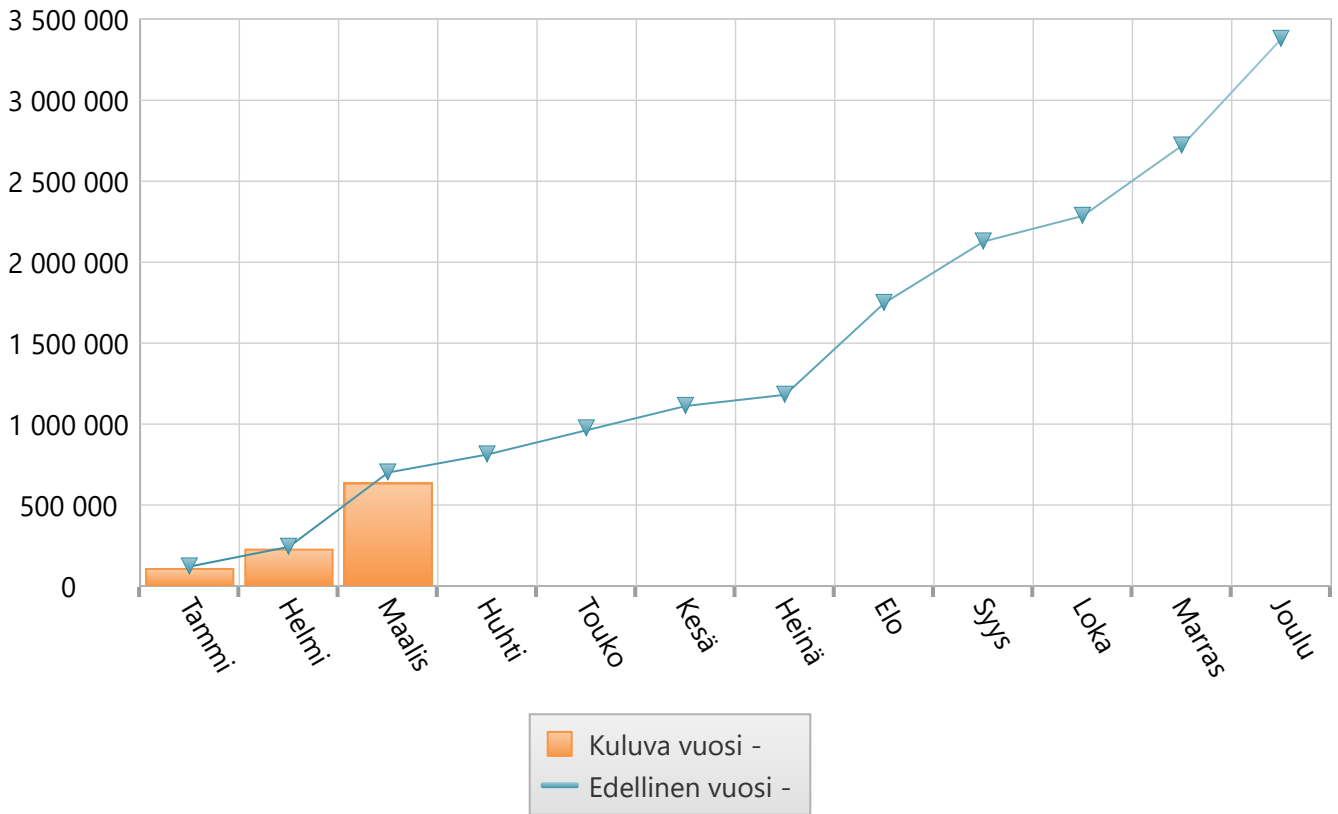
## Menot 2020



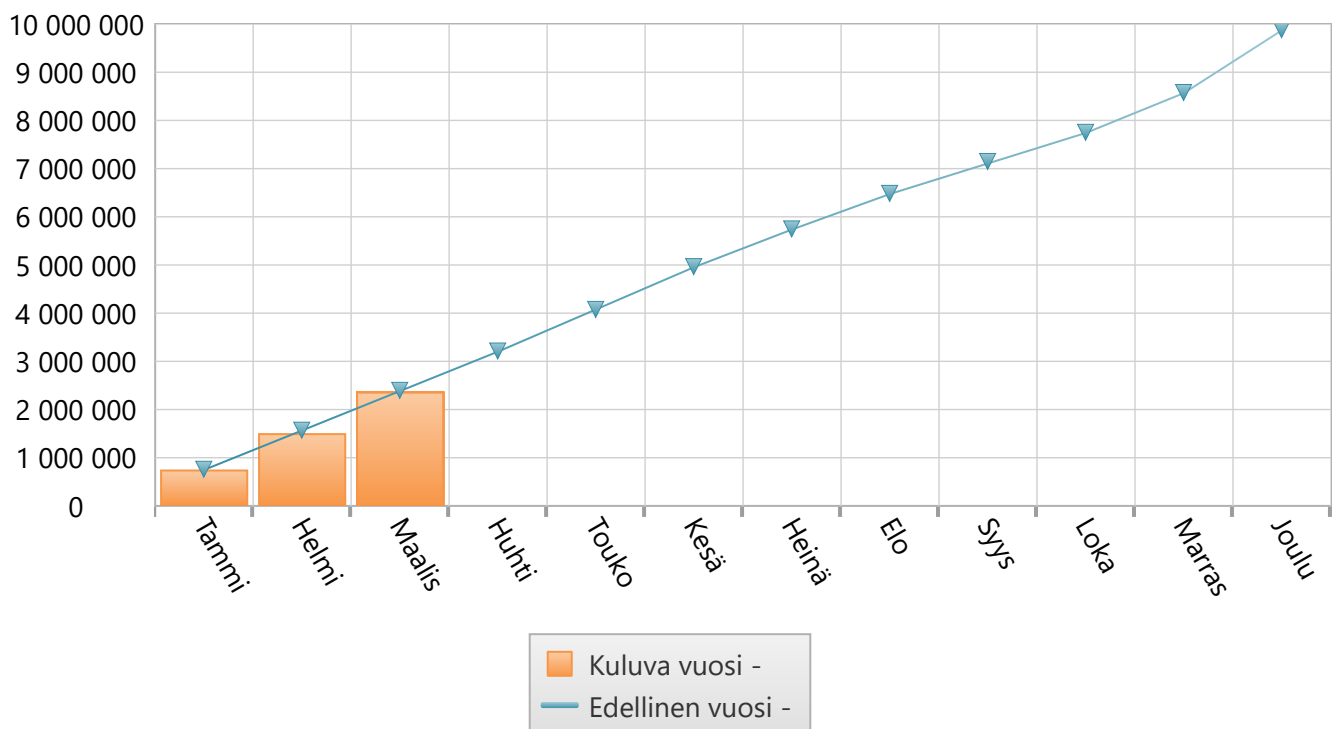
**Maaliskuu 2020 Tekninen lautakunta**

	TA 2020 + muutokset	Toteuma 2020	Ylitys/alitus	Toteuma-%	Määräraha muutos 2020	Toteuma 2019
Myyntituotot	1 791 250	368 368	1 422 882	20,6 %	0	424 722
Maksutuotot	9 500	9 262	238	97,5 %	0	8 629
Muut toimintatuotot	1 517 460	260 760	1 256 700	17,2 %	0	267 508
<b>TOIMINTATUOTOT</b>	<b>3 318 210</b>	<b>638 390</b>	<b>2 679 820</b>	<b>19,2 %</b>	<b>0</b>	<b>700 859</b>
Henkilöstökulut	-3 529 777	-825 888	-2 703 889	23,4 %	0	-834 495
Palvelujen ostot	-3 738 960	-926 272	-2 812 688	24,8 %	0	-869 771
Aineet, tarvikkeet ja tavarat	-2 358 920	-598 690	-1 760 230	25,4 %	0	-672 554
Avustukset	-225 000	0	-225 000	0,0 %	0	0
Vuokrat	-77 500	-15 563	-61 937	20,1 %	0	-4 741
Muut toimintakulut	-30 700	-5 255	-25 445	17,1 %	0	-4 985
<b>TOIMINTAKULUT</b>	<b>-9 960 857</b>	<b>-2 371 668</b>	<b>-7 589 189</b>	<b>23,8 %</b>	<b>0</b>	<b>-2 386 546</b>
<b>TOIMINTAKATE YHTEENSÄ</b>	<b>-6 642 647</b>	<b>-1 733 277</b>	<b>-4 909 370</b>	<b>26,1 %</b>	<b>0</b>	<b>-1 685 687</b>
Rahoitustuotot ja -kulut	0	275	-275	0,0 %	0	1 016
<b>VUOSIKATE</b>	<b>-6 642 647</b>	<b>-1 733 003</b>	<b>-4 909 644</b>	<b>26,1 %</b>	<b>0</b>	<b>-1 684 671</b>
Poistot ja arvonalentumiset	-4 122 406	-1 031 914	-3 090 492	25,0 %	0	-1 052 833
<b>TILIKAUDEN TULOS</b>	<b>-10 765 053</b>	<b>-2 764 917</b>	<b>-8 000 136</b>	<b>25,7 %</b>	<b>0</b>	<b>-2 737 504</b>
<b>YLIJÄÄMÄ / ALIJÄÄMÄ</b>	<b>-10 765 053</b>	<b>-2 764 917</b>	<b>-8 000 136</b>	<b>25,7 %</b>	<b>0</b>	<b>-2 737 504</b>

## Tuotot 2020



## Menot 2020

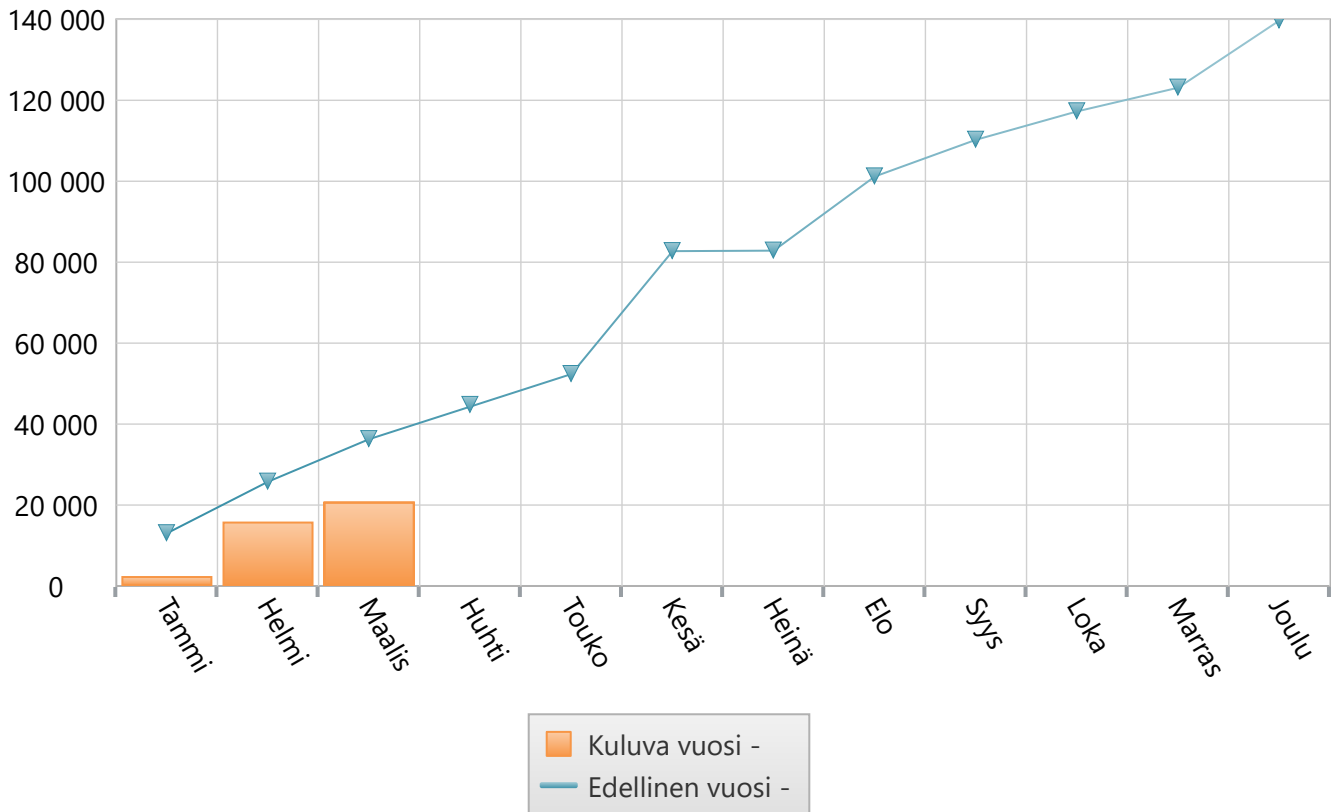


**Maaliskuu 2020 Ympäristölautakunta**

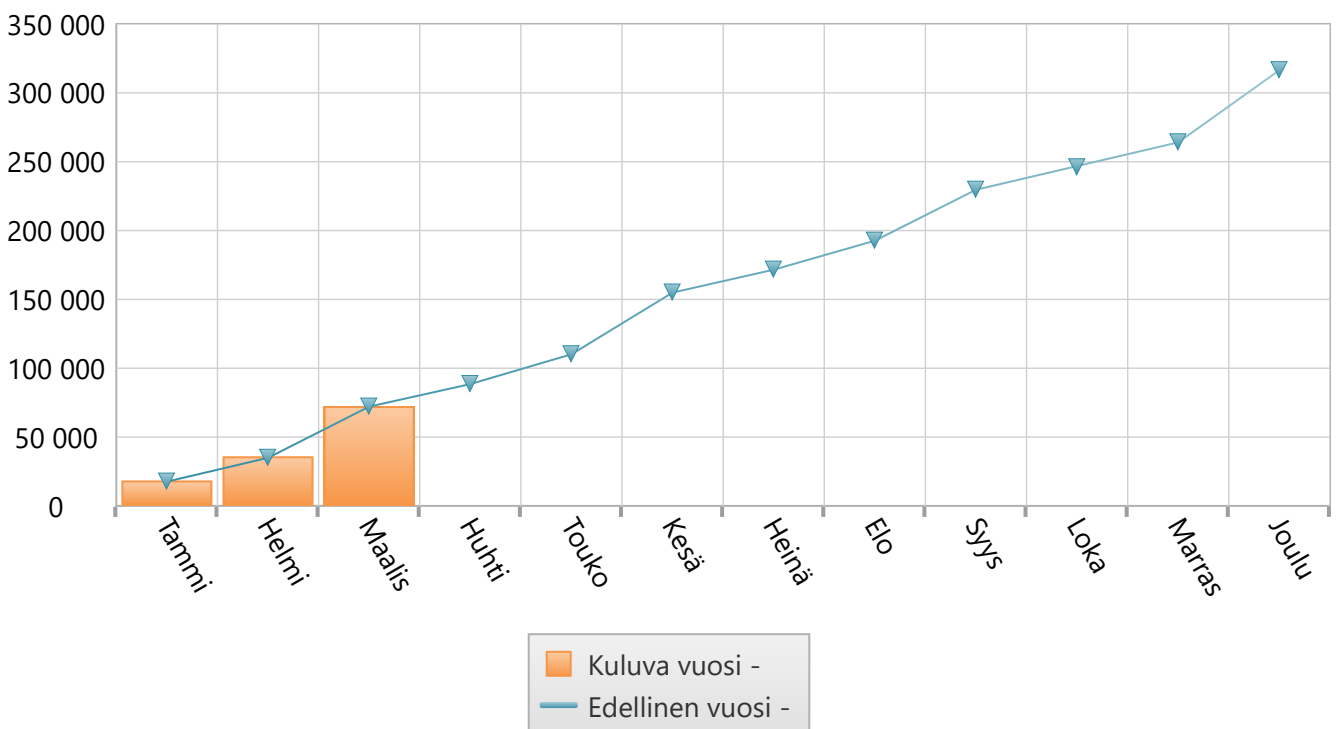
	TA 2020 +muutokset	Toteuma 2020	Ylitys/alitus	Toteuma-%	Määräraha muutos 2020	Toteuma 2019
Maksutuotot	86 300	20 770	65 530	24,1 %	0	36 266
Muut toimintatuotot	0	15	-15	0,0 %	0	10
<b>TOIMINTATUOTOT</b>	<b>86 300</b>	<b>20 785</b>	<b>65 515</b>	<b>24,1 %</b>	<b>0</b>	<b>36 276</b>
Henkilöstökulut	-234 031	-47 872	-186 159	20,5 %	0	-46 993
Palvelujen ostot	-114 700	-23 133	-91 567	20,2 %	0	-23 826
Aineet, tarvikkeet ja tavarat	-12 300	-1 525	-10 775	12,4 %	0	-778
Vuokrat	-12 018	0	-12 018	0,0 %	0	-509
Muut toimintakulut	-1 000	0	-1 000	0,0 %	0	0
<b>TOIMINTAKULUT</b>	<b>-374 049</b>	<b>-72 530</b>	<b>-301 519</b>	<b>19,4 %</b>	<b>0</b>	<b>-72 106</b>
<b>TOIMINTAKATE YHTEENSÄ</b>	<b>-287 749</b>	<b>-51 745</b>	<b>-236 004</b>	<b>18,0 %</b>	<b>0</b>	<b>-35 830</b>
<b>VUOSIKATE</b>	<b>-287 749</b>	<b>-51 745</b>	<b>-236 004</b>	<b>18,0 %</b>	<b>0</b>	<b>-35 830</b>
<b>TILIKAUDEN TULOS</b>	<b>-287 749</b>	<b>-51 745</b>	<b>-236 004</b>	<b>18,0 %</b>	<b>0</b>	<b>-35 830</b>
<b>YLIJÄÄMÄ / ALIJÄÄMÄ</b>	<b>-287 749</b>	<b>-51 745</b>	<b>-236 004</b>	<b>18,0 %</b>	<b>0</b>	<b>-35 830</b>



## Tuotot 2020



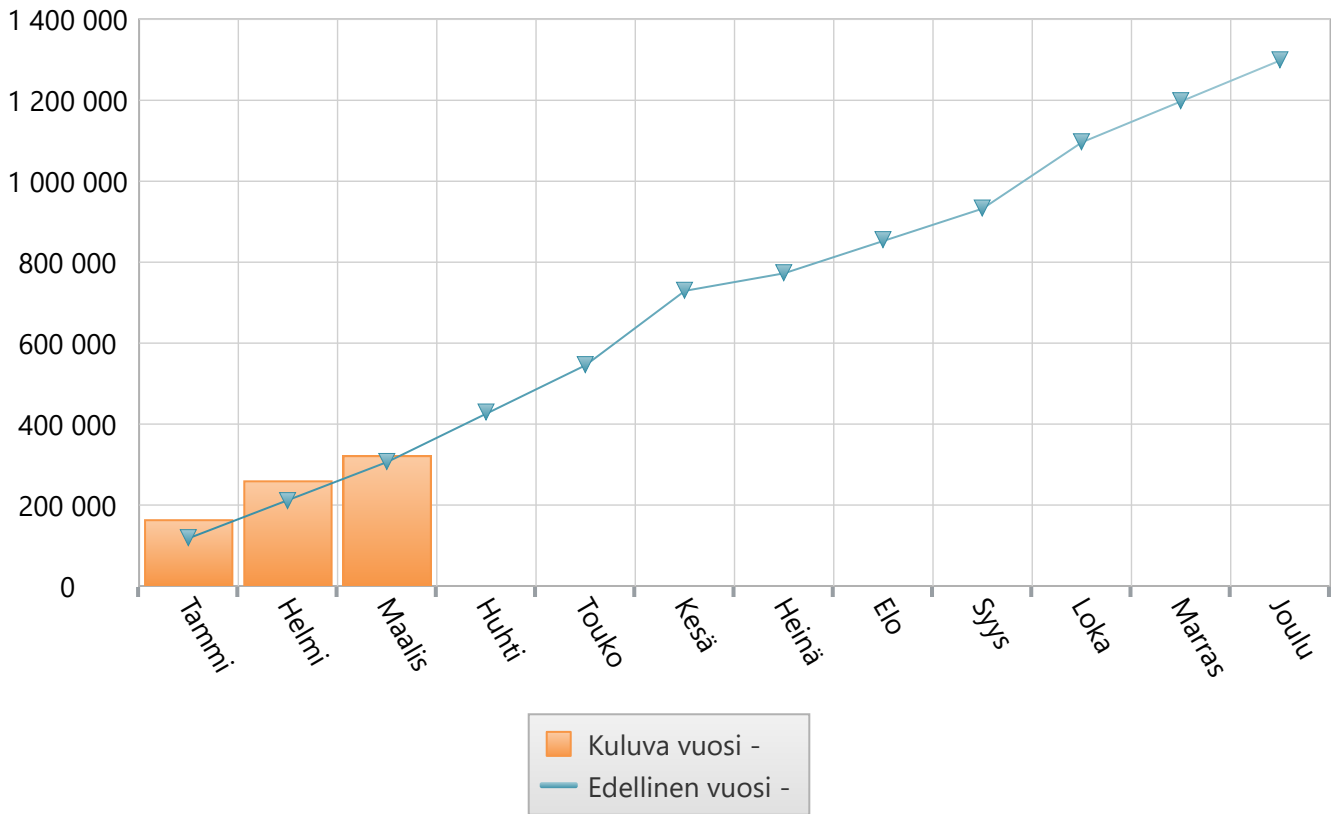
## Menot 2020



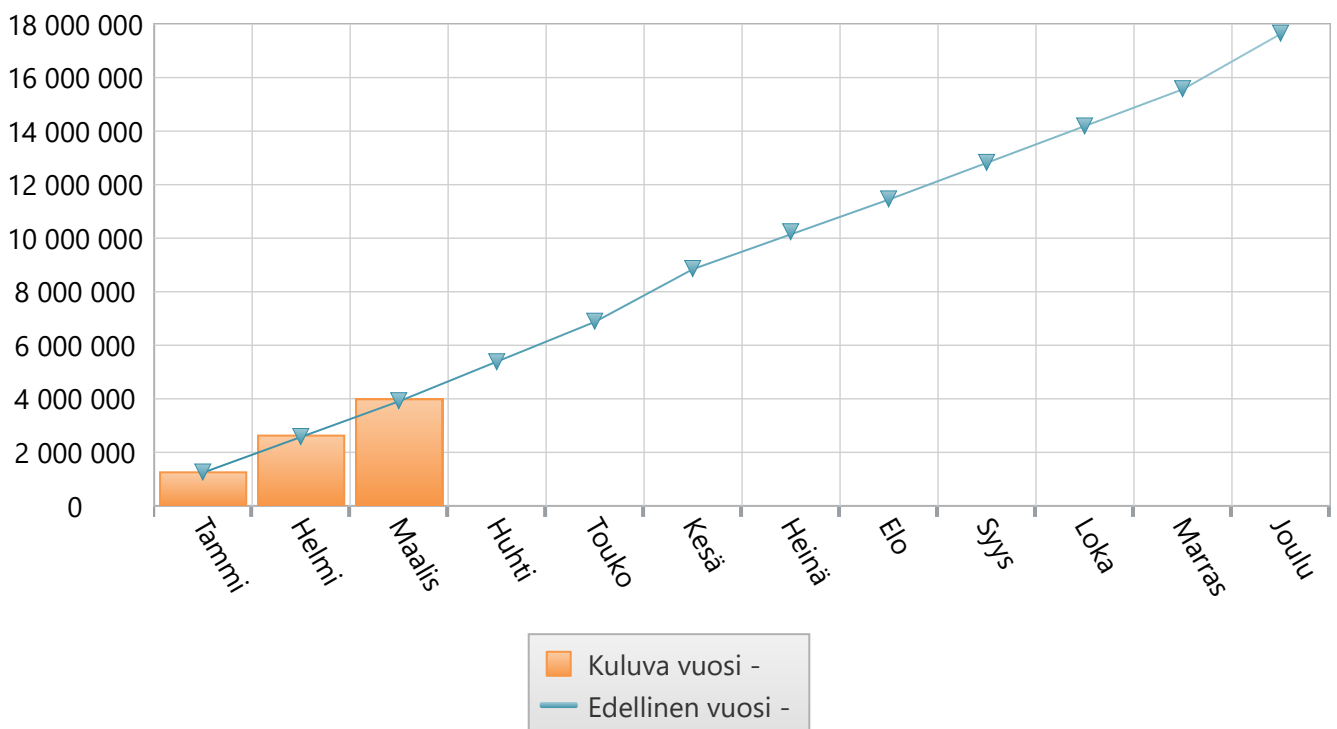
**Maaliskuu 2020 Sivistyslautakunta**

	TA 2020 +muutokset	Toteuma 2020	Ylitys/alitus	Toteuma-%	Määräraha muutos 2020	Toteuma 2019
Myyntituotot	354 964	65 938	289 026	18,6 %	0	79 635
Maksutuotot	824 905	152 252	672 653	18,5 %	0	171 046
Tuet ja avustukset	265 300	103 919	161 381	39,2 %	0	54 561
Muut toimintatuotot	2 000	1 096	904	54,8 %	0	1 049
<b>TOIMINTATUOTOT</b>	<b>1 447 169</b>	<b>323 205</b>	<b>1 123 964</b>	<b>22,3 %</b>	<b>0</b>	<b>306 292</b>
Henkilöstökulut	-13 990 995	-3 351 570	-10 639 425	24,0 %	0	-3 254 713
Palvelujen ostot	-2 075 130	-398 424	-1 676 706	19,2 %	0	-364 111
Aineet, tarvikkeet ja tavarat	-548 995	-70 661	-478 334	12,9 %	0	-85 179
Avustukset	-930 000	-172 930	-757 070	18,6 %	0	-178 182
Vuokrat	-65 775	-21 590	-44 185	32,8 %	0	-20 799
Muut toimintakulut	-20 800	-4 334	-16 466	20,8 %	0	-6 125
<b>TOIMINTAKULUT</b>	<b>-17 631 695</b>	<b>-4 019 509</b>	<b>-13 612 186</b>	<b>22,8 %</b>	<b>0</b>	<b>-3 909 108</b>
<b>TOIMINTAKATE YHTEENSÄ</b>	<b>-16 184 526</b>	<b>-3 696 304</b>	<b>-12 488 222</b>	<b>22,8 %</b>	<b>0</b>	<b>-3 602 817</b>
Rahoitustuotot ja -kulut	0	498	-498	0,0 %	0	1 347
<b>VUOSIKATE</b>	<b>-16 184 526</b>	<b>-3 695 806</b>	<b>-12 488 720</b>	<b>22,8 %</b>	<b>0</b>	<b>-3 601 470</b>
Poistot ja arvonalentumiset	-87 264	-21 816	-65 448	25,0 %	0	-26 478
<b>TILIKAUDEN TULOS</b>	<b>-16 271 790</b>	<b>-3 717 622</b>	<b>-12 554 168</b>	<b>22,8 %</b>	<b>0</b>	<b>-3 627 947</b>
<b>YLIJÄÄMÄ / ALIJÄÄMÄ</b>	<b>-16 271 790</b>	<b>-3 717 622</b>	<b>-12 554 168</b>	<b>22,8 %</b>	<b>0</b>	<b>-3 627 947</b>

## Tuotot 2020



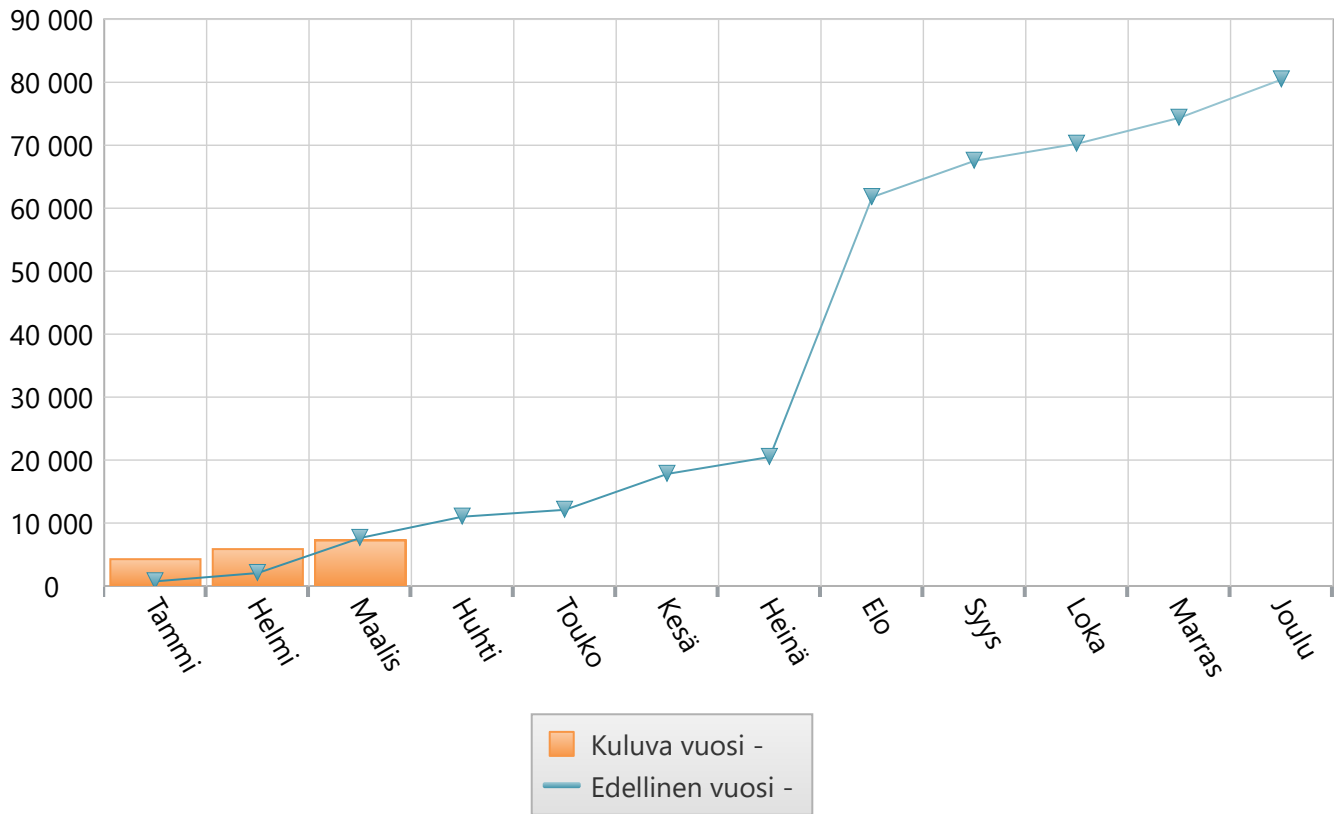
## Menot 2020



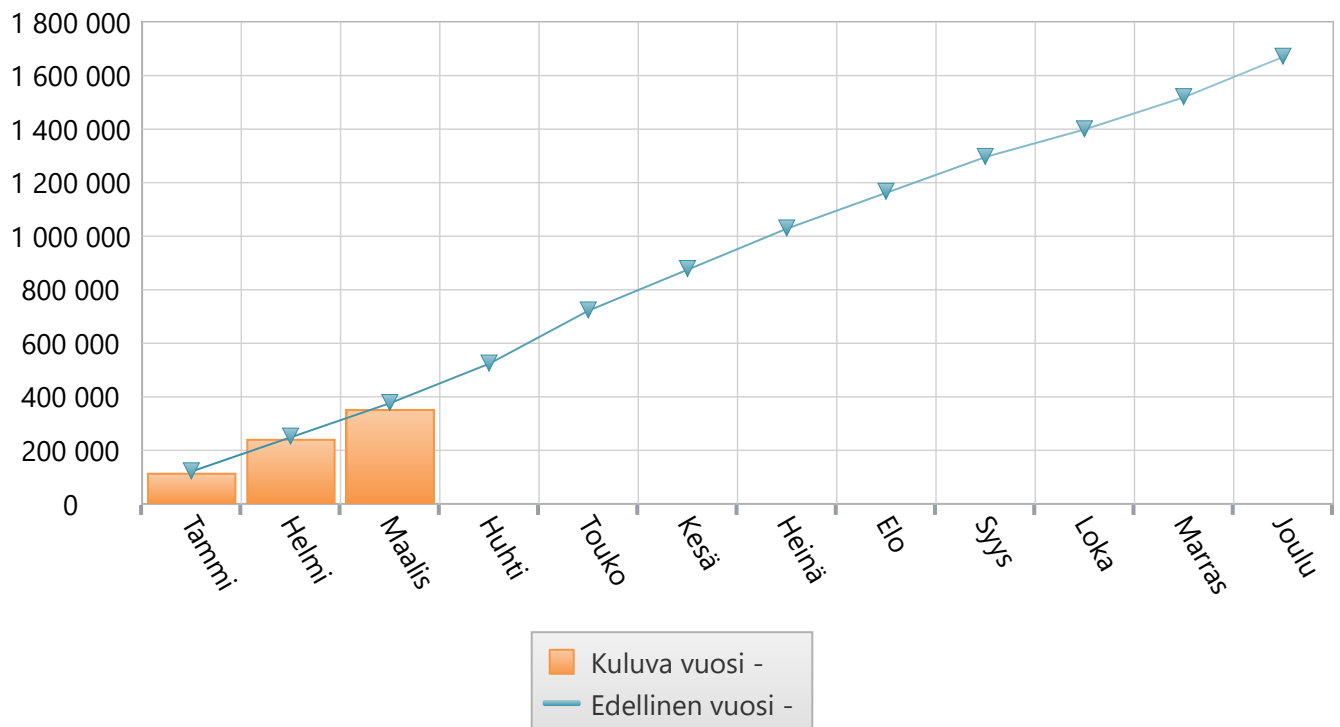
**Maaliskuu 2020 Vapaa-aikalautakunta**

	TA 2020 +muutokset	Toteuma 2020	Ylitys/alitus	Toteuma-%	Määräraha muutos 2020	Toteuma 2019
Myyntituotot	7 700	1 249	6 451	16,2 %	0	864
Maksutuotot	9 900	2 120	7 780	21,4 %	0	2 410
Tuet ja avustukset	400	4 000	-3 600	1 000,0 %	0	4 000
Muut toimintatuotot	5 500	5	5 495	0,1 %	0	353
<b>TOIMINTATUOTOT</b>	<b>23 500</b>	<b>7 374</b>	<b>16 126</b>	<b>31,4 %</b>	<b>0</b>	<b>7 627</b>
Henkilöstökulut	-973 026	-205 761	-767 265	21,1 %	0	-196 405
Palvelujen ostot	-398 200	-90 441	-307 759	22,7 %	0	-103 951
Aineet, tarvikkeet ja tavarat	-167 410	-44 384	-123 026	26,5 %	0	-52 228
Avustukset	-114 000	0	-114 000	0,0 %	0	0
Vuokrat	-29 500	-12 062	-17 438	40,9 %	0	-18 558
Muut toimintakulut	-6 950	-1 609	-5 341	23,2 %	0	-5 585
<b>TOIMINTAKULUT</b>	<b>-1 689 086</b>	<b>-354 258</b>	<b>-1 334 828</b>	<b>21,0 %</b>	<b>0</b>	<b>-376 727</b>
<b>TOIMINTAKATE YHTEENSÄ</b>	<b>-1 665 586</b>	<b>-346 884</b>	<b>-1 318 702</b>	<b>20,8 %</b>	<b>0</b>	<b>-369 100</b>
Rahoitustuotot ja -kulut	0	22	-22	0,0 %	0	1 186
<b>VUOSIKATE</b>	<b>-1 665 586</b>	<b>-346 862</b>	<b>-1 318 724</b>	<b>20,8 %</b>	<b>0</b>	<b>-367 913</b>
Poistot ja arvonalentumiset	-53 858	-14 272	-39 586	26,5 %	0	-17 382
<b>TILIKAUDEN TULOS</b>	<b>-1 719 444</b>	<b>-361 134</b>	<b>-1 358 310</b>	<b>21,0 %</b>	<b>0</b>	<b>-385 295</b>
<b>YLIJÄÄMÄ / ALIJÄÄMÄ</b>	<b>-1 719 444</b>	<b>-361 134</b>	<b>-1 358 310</b>	<b>21,0 %</b>	<b>0</b>	<b>-385 295</b>

## Tuotot 2020



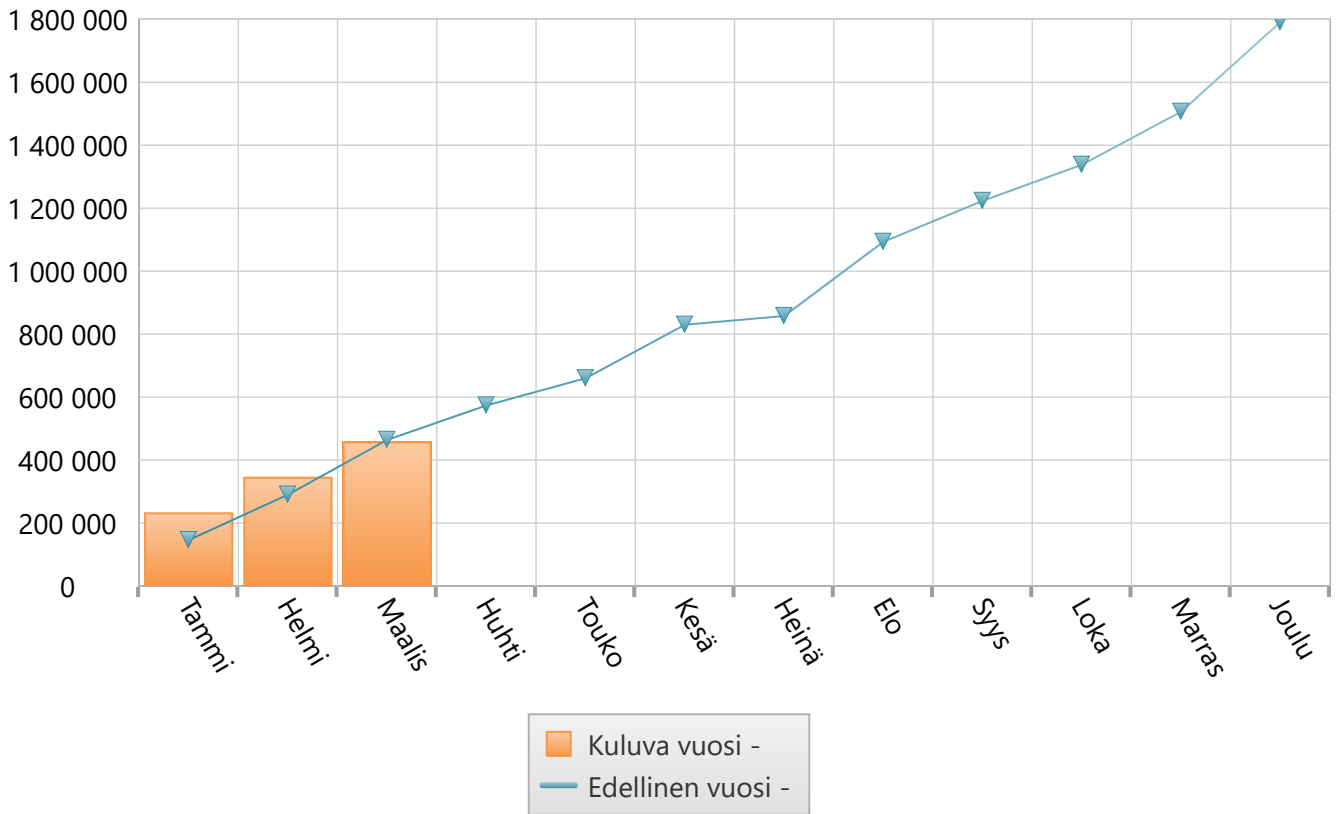
## Menot 2020



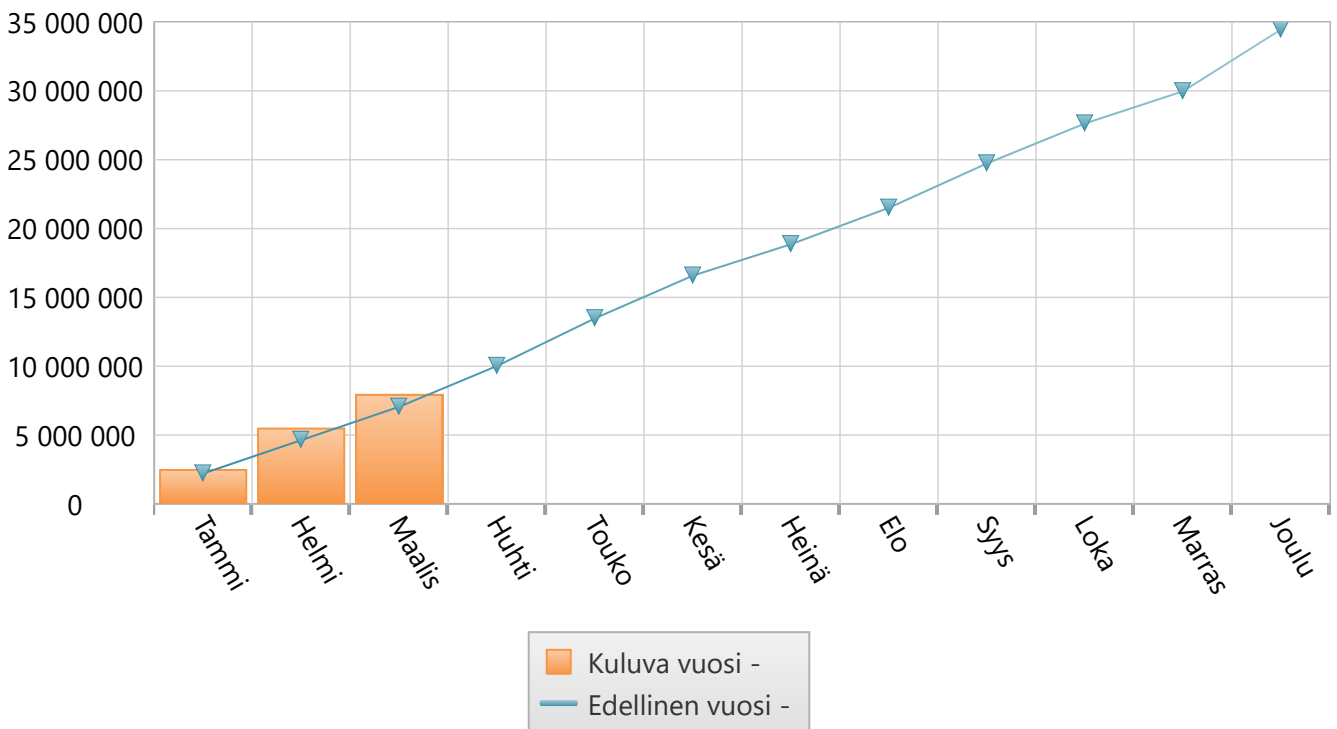
**Maaliskuu 2020 Perusturvalautakunta**

	TA 2020 +muutokset	Toteuma 2020	Ylitys/alitus	Toteuma-%	Määräraha muutos 2020	Toteuma 2019
Myyntituotot	395 720	86 978	308 742	22,0 %	0	107 666
Maksutuotot	932 300	251 903	680 397	27,0 %	0	309 581
Tuet ja avustukset	169 600	120 000	49 600	70,8 %	0	45 104
Muut toimintatuotot	5 000	380	4 620	7,6 %	0	1 821
<b>TOIMINTATUOTOT</b>	<b>1 502 620</b>	<b>459 261</b>	<b>1 043 359</b>	<b>30,6 %</b>	<b>0</b>	<b>464 172</b>
Henkilöstökulut	-7 667 389	-1 845 517	-5 821 872	24,1 %	0	-1 662 115
Palvelujen ostot	-23 325 699	-5 554 695	-17 771 004	23,8 %	0	-4 964 900
Aineet, tarvikkeet ja tavarat	-297 665	-63 704	-233 961	21,4 %	0	-60 607
Avustukset	-1 846 890	-471 304	-1 375 586	25,5 %	0	-358 538
Vuokrat	-38 420	-13 634	-24 786	35,5 %	0	-8 142
Muut toimintakulut	-6 610	-35 203	28 593	532,6 %	0	-561
<b>TOIMINTAKULUT</b>	<b>-33 182 673</b>	<b>-7 984 058</b>	<b>-25 198 615</b>	<b>24,1 %</b>	<b>0</b>	<b>-7 054 863</b>
<b>TOIMINTAKATE YHTEENSÄ</b>	<b>-31 680 053</b>	<b>-7 524 797</b>	<b>-24 155 256</b>	<b>23,8 %</b>	<b>0</b>	<b>-6 590 691</b>
Rahoitustuotot ja -kulut	0	54	-54	0,0 %	0	0
<b>VUOSIKATE</b>	<b>-31 680 053</b>	<b>-7 524 743</b>	<b>-24 155 310</b>	<b>23,8 %</b>	<b>0</b>	<b>-6 590 691</b>
<b>TILIKAUDEN TULOS</b>	<b>-31 680 053</b>	<b>-7 524 743</b>	<b>-24 155 310</b>	<b>23,8 %</b>	<b>0</b>	<b>-6 590 691</b>
<b>YLIJÄÄMÄ / ALIJÄÄMÄ</b>	<b>-31 680 053</b>	<b>-7 524 743</b>	<b>-24 155 310</b>	<b>23,8 %</b>	<b>0</b>	<b>-6 590 691</b>

## Tuotot 2020



## Menot 2020



	TA + muutos 2020	Toteuma 03-2020	Jäljellä	Toteuma-% (tal.arvio)
90000 Kiinteistökaupat	0	-16 259	16 259	0,0 %
90002 SHP osuudet	175 153	51 086	124 067	29,2 %
90005 Osakkeet ja osuudet	37 000	-145 299	182 299	-392,7 %
90008 IT-hankinnat 2020	150 000	10 415	139 585	6,9 %
<b>95001 Kunnanhallitus</b>	<b>362 153</b>	<b>-100 057</b>	<b>462 210</b>	<b>-27,6 %</b>
90200 Keskustan koulu peruskorjaus	1 400 000	254 612	1 145 388	18,2 %
90202 Yhteiskoulu/lukio	645 000	7 893	637 107	1,2 %
90205 Linnamaan koulu	120 000	1 022	118 978	0,9 %
90208 Liikunnall.aktiivipiha Luvia	150 000	5 374	144 626	3,6 %
90214 Jokisimpukka	120 000	1 169	118 832	1,0 %
90225 Kaharin nuorisotalon korjaus	20 000	0	20 000	0,0 %
90227 Päiväkoti Majakan pintaremont.	50 000	0	50 000	0,0 %
90228 Nappikoulun julkis. maalaus	100 000	2 727	97 273	2,7 %
90231 Laitakarin kehittäminen	100 000	0	100 000	0,0 %
90234 Liikuntahalli	50 000	0	50 000	0,0 %
90235 Kuivalahden koulun korj.	10 000	0	10 000	0,0 %
90237 Yhtenäiskoul. tekniikka muutok	53 000	825	52 175	1,6 %
90240 Päiväkoti Metsätähti	15 000	588	14 412	3,9 %
90242 Luvian paloasema	50 000	5 500	44 500	11,0 %
90243 Kuivalahden paloasema	13 000	9 359	3 641	72,0 %
90401 Teiden perusparannus ja asfalt	100 000	3 100	96 900	3,1 %
90402 Teiden valaistukset	100 000	4 500	95 500	4,5 %
90407 Sydänmaan kylän klv	40 000	2 203	37 797	5,5 %
90408 Laitakarin klv ja valaistus	60 000	14 521	45 479	24,2 %
90409 Vuojoen silta	30 000	8 766	21 235	29,2 %
90421 Raken. infran korjausvelkaselv	15 000	0	15 000	0,0 %
90424 Linja-autopys. rakentaminen	30 000	0	30 000	0,0 %
90504 Kauk.läm.liit. k.virasto majak	90 000	333	89 667	0,4 %
<b>95002 Tekninen lautakunta</b>	<b>3 361 000</b>	<b>322 492</b>	<b>3 038 508</b>	<b>9,6 %</b>
90803 Omatoimikirjasto	0	9 149	-9 149	0,0 %
90807 Kuntoilulaitteiden hankinta	14 000	0	14 000	0,0 %
90808 Liikuntak. kastelupist. korj.	10 000	0	10 000	0,0 %
90809 Kirjaston kotiseutuhuone	10 000	0	10 000	0,0 %
<b>95005 Vapaa-aikalautakunta</b>	<b>34 000</b>	<b>9 149</b>	<b>24 851</b>	<b>26,9 %</b>
90506 Vedenottamoiden korj.työt	100 000	31 619	68 381	31,6 %
90507 Virtaamamittarien hank.ja asen	50 000	0	50 000	0,0 %
90508 Vesijohtoverk. san. Käenpesä	80 000	0	80 000	0,0 %
90509 Vesihuol. kaukovalv. peruskorj	180 000	0	180 000	0,0 %
90510 Vesil. tajuusm. ja sähkök.korj	50 000	0	50 000	0,0 %
90511 Mullilan pohjavedenottamo	50 000	2 005	47 995	4,0 %
90512 Lapjoen pumppaamon san.	100 000	0	100 000	0,0 %
90514 Viemäriverkostosaneeraus	100 000	0	100 000	0,0 %
90515 Paineviem.linj. rak. Köykän al	50 000	0	50 000	0,0 %



	TA + muutos 2020	Toteuma 03-2020	Jäljellä	Toteuma-% (tal.arvio)
90920 Vesijohto Urh.kent.Maade	20 000	17 961	2 039	89,8 %
<b>95007 Vesihuoltolaitos</b>	<b>780 000</b>	<b>51 585</b>	<b>728 415</b>	<b>6,6 %</b>
<b>Yhteensä</b>	<b>4 537 153</b>	<b>283 169</b>	<b>4 253 984</b>	<b>6,2 %</b>

## Rahoituslaskelma - Maaliskuu 2020

	Maaliskuu 2020 vuoden alusta	Maaliskuu 2019 vuoden alusta
Vuosikate	-1 570 441	-1 721 279
Satunnaiset erät	0	0
Tulorahoituksen korjauserät	0	0
<b>Tulorahoitus</b>	<b>-1 570 441</b>	<b>-1 721 279</b>
Investointimenot	-444 728	-207 381
Rahoitusosuudet investointimenoihin	0	24 000
Pysyvien vastaavien myyntitulot	161 558	33 608
<b>Investoinnit</b>	<b>-283 169</b>	<b>-149 773</b>
<b>VAR. TOIM. JA INVESTOINTIEN NETTORAHAVIRTA</b>	<b>-1 853 610</b>	<b>-1 871 053</b>
Antolainauksen lisäys	0	0
Antolainauksen vähennys	0	0
<b>Antolainauksen muutokset</b>	<b>0</b>	<b>0</b>
Pitkäaikaisten lainojen lisäys	0	0
Pitkäaikaisten lainojen vähennys	-573 206	-425 412
Lyhytaikaisten lainojen muutos	0	0
Oman pääoman muutokset	0	0
<b>Lainakannan muutokset</b>	<b>-573 206</b>	<b>-425 412</b>
Toimeksiantojen varojen ja pääomien muutokset	-7 700	472
Vaihto-omaisuuden muutos	0	0
Saamisten muutos	656 210	232 669
Korottomien pitkä- ja lyhytaikaisten velkojen muutos	-2 391 772	-2 359 303
<b>Muut maksuvalmiuden muutokset</b>	<b>-1 743 263</b>	<b>-2 126 161</b>
<b>RAHOITUSTOIMINNAN NETTORAHAVIRTA</b>	<b>-2 316 469</b>	<b>-2 551 573</b>
<b>RAHAVAROJEN MUUTOS</b>	<b>-4 170 079</b>	<b>-4 422 625</b>
<b>Rahavarat kauden lopussa</b>	<b>-5 207 228</b>	<b>-2 570 671</b>
<b>Rahavarat 1.1.</b>	<b>-1 037 149</b>	<b>1 851 955</b>
<b>Rahavarojen muutos</b>	<b>-4 170 079</b>	<b>-4 422 625</b>
<b>Ero</b>	<b>0</b>	<b>0</b>