



Tämä asiakirja on sähköisesti hyväksytty asianhallintajärjestelmässä

---

## **§ 10**

### **Satakunnan pelastuslaitoksen talouden kuukausiraportointi 2020**

PRIDno-2020-1862

Valmistelija / lisätiedot:

Kari Nummi

kari.nummi@pori.fi

controller, talousyksikkö

#### Liitteet

- 1 Ohje talouden kuukausi- ja neljännesvuosiraporttien käsittelyyn Aapelissa
- 2 Kuntariraportti Satakunnan pelastuslaitos Q1 2020
- 3 Kuntariraportti Varsinainen pelastustoimi Q1 2020
- 4 14160 Satakunnan pelastuslaitos, tuloslaskelma\_maaliskuu
- 5 141600 Varsinainen pelastustoimi, tuloslaskelma maaliskuu
- 6 Satakunnan pelastuslaitos, talous- ja henkilöstöraportti tammi-maaliskuu 2020
- 7 Palvelulupaukset Satakunnan Pelastuslaitos
- 8 Satakunnan pelastuslaitoksen ylityötunnit ajalta 1.1.-31.3.2020
- 9 Satakunnan pelastuslaitoksen maksetut ylityökorvaukset 1.1.- 31.3.2020.pdf

Ensimmäisen vuosineljänneksen talouden toteutuman perusteella näyttää siltä, että talousarviossa tullaan pysymään, mikäli mitään yllättävää ei tapahdu.

Koronapandemian vaikutusta ei ole vielä nähtävissä talouden toteutumassa. Koronan vaikutus pelastuslaitoksen talouteen riippuu täysin siitä, kuinka laajaksi pandemia kehittyy. Mikäli operatiivista henkilöstöä sairastuu paljon ja toimintaa ei kyetä sopeuttamaan, niin työvuorojen teettäminen ylitöinä tulee tuottamaan suuria kustannuksia.

#### **Ehdotus**

Esittelijä: Pekka Tähtinen

Johtokunta merkitsee talous- ja henkilöstöraportin tiedoksi.

#### **Päätös**

Merkittiin tiedoksi.

#### **Tiedoksi**

Satakunnan kunnat



Tämä asiakirja on sähköisesti hyväksytty asianhallintajärjestelmässä

---

Päätös on julkisilta osin nähtävänä Porin kaupungin verkkosivuilla 12.5.2020

Otteen oikeaksi todistaa

Pori  
12.05.2020

Petri Ekberg  
hallintopäällikkö

**Tiedoksianto asianosaiselle**

Lähetetty sähköpostilla 12.5.2020



Tämä asiakirja on sähköisesti hyväksytty asianhallintajärjestelmässä

---

### **Muutoksenhakukielto**

§10

### **Muutoksenhakukielto**

Päätöksestä ei kuntalain 136 §:n perusteella saa tehdä oikaisuvaatimusta tai kunnallisvalitusta.

# OHJE TALOUDEN KUUKAUSI- JA NELJÄNNESVUOSIRAPORTTIEN KÄSITTELYYN

## AAPELISSA

Jokaiselle toimialalle ja laitokselle on avattu Apeliin oma asia talouden kuukausiraportointia varten (TOS 02.02.01.00.00 Talouden seurantaraportit) seuraavasti:

- PRIDno-2020-1856, Porin kaupungin talouden kuukausi- ja neljännesvuosiraportointi 2020
  - Sisältää Konsernihallinnon toimialan kuukausiraportoinnin
  - Vastuutus: Valmistelija Tuomas Hatanpää, Muu vastuuhenkilö Erno Vaurio, Erja Haavisto
- PRIDno-2020-1857, Teknisen toimialan talouden kuukausiraportointi 2020
  - Vastuutus: Valmistelija Erja Haavisto, Muu vastuuhenkilö Erno Vaurio
- PRIDno-2020-1859, Perusturvan talouden kuukausiraportointi 2020
  - Vastuutus: Valmistelija Ilkka Manninen, Muu vastuuhenkilö Erno Vaurio
- PRIDno-2020-1860, Sivistystoimialan talouden kuukausiraportointi 2020
  - Vastuutus: Valmistelija Martti Kujanpää, Muu vastuuhenkilö Erno Vaurio
- PRIDno-2020-1861, Ympäristö- ja lupapalveluiden toimialan talouden kuukausiraportointi 2020
  - Vastuutus: Valmistelija Tiina M. Toivonen, Muu vastuuhenkilö Erno Vaurio
- PRIDno-2019-6179 Tarkastustoimen talouden kuukausiraportointi 2020
  - Vastuutus: Valmistelija Niko Poskiparta, Muu vastuuhenkilö Satu Kivi, Erno Vaurio
- PRIDno-2020-1862, Satakunnan pelastuslaitoksen talouden kuukausiraportointi 2020
  - Vastuutus: Valmistelija Kari Nummi, Muu vastuuhenkilö Erno Vaurio
- PRIDno-2020-1505, Porin Palveluliikelaitoksen talouden kuukausiraportointi 2020
  - Vastuutus: Valmistelija Tuija Levo, Muu vastuuhenkilö Marjukka Palin, Erno Vaurio
- PRIDno-2020-1509, Porin Veden talouden kuukausiraportointi 2020
  - Vastuutus: Valmistelija Anne Peltomaa, Muu vastuuhenkilö Erno Vaurio

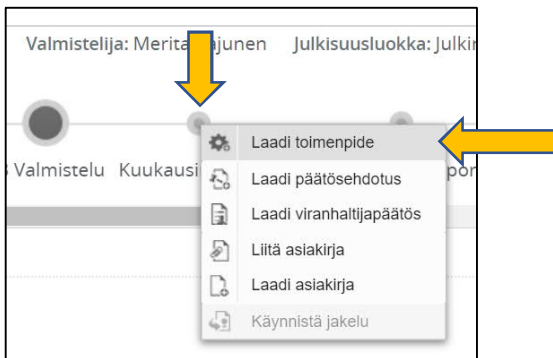
Toimialojen ja laitosten talouden kuukausiraportoinnista vastaavat on valmiiksi vastuutettu oman toimialansa/ laitoksensa asialle valmistelijaksi. Mikäli toimialan päätöksenteon valmistelusta vastaa muu taho, pyytää tämä kirjaamo vastuuttamaan itsensä avatulle asialle tai asialle jo vastuutettu henkilö voi tehdä lisävastuutuksia asialle.

Tämä ohje sisältää erilliset ohjeet talouden kuukausiraporttien ja talouden neljännesvuosi raporttien liittämiseen asialle sekä toimielimen päätösehdotusten valmisteluun.

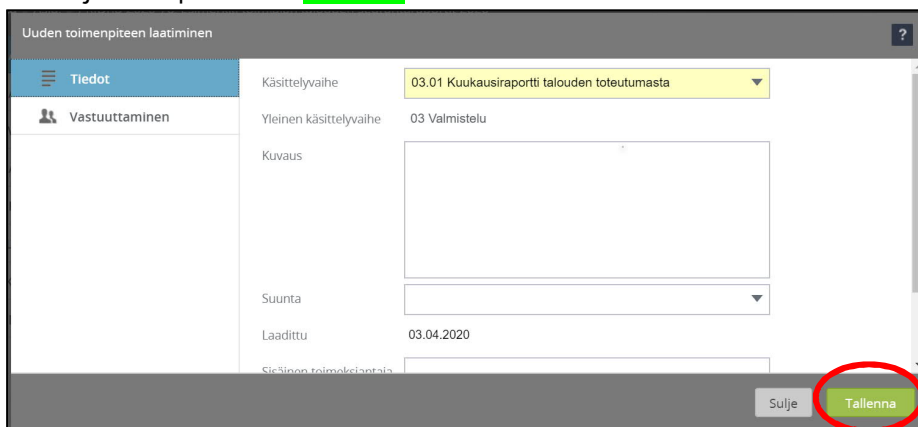
## Kuukausiraportointi

Valmistunut kuukauden talous- ja henkilöstöraportti liitetään aikajanalla kohtaan 03. valmistelu toimenpiteelle Kuukausiraportti talouden toteumasta. Tähän voidaan liittää haluttaessa myös muita päätökseen tuotavia asiakirjoja. Jokaisen kuukauden raportointia varten laaditaan oma toimenpidepampula ja tälle liitetään kunkin kuukauden raportointiin liittyvät asiakirjat seuraavasti:

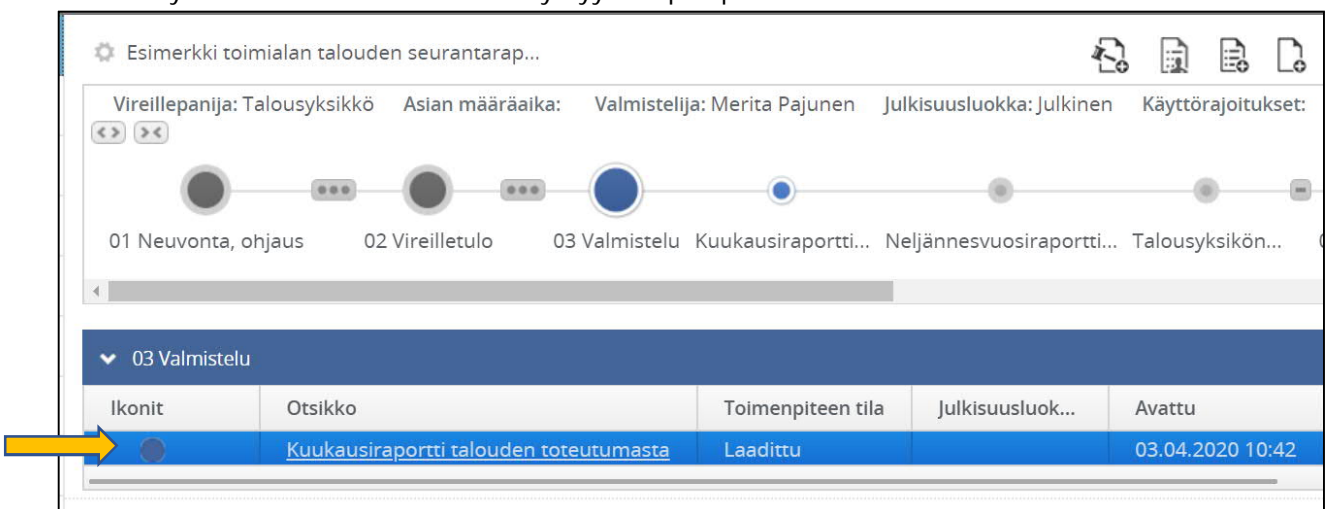
1. Aikajanan 3.valmistelu Kuukausiraportti talouden toteumasta pampulan kohdalla painetaan hiiren oikeaa painiketta ja valitaan Laadi toimenpide. Jo kertaalleen laaditun toimenpiteen voi laatia uudelleen.



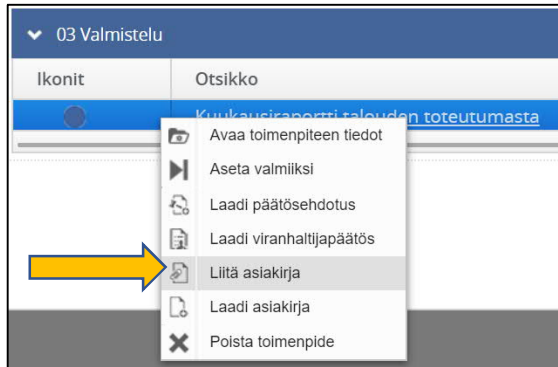
2. Tämän jälkeen painetaan **Tallenna**



3. Asian näkymään kohtaan 03 Valmistelu syntyy uusi pampula



4. Toimialan/laitoksen valmistunut talous- ja henkilöstöraportti liitetään tähän toimenpidepampulaan
- Valitaan edellä laadittu pampularivi
  - Hiiren oikea näppäin ja valitaan Liitä asiakirja



5. Haetaan koneelta pdf-versio kuukauden talous- ja henkilöstöraportista ja liitetään normaalina asiakirjana Aapeliin. Tarvittaessa toimenpiteelle voidaan tallentaa toimialalta useampia asiakirjoja. Tällöin jokaisen asiakirjan otsikko alkaa toimialan nimellä ja muu tarkentava tieto seuraa jäljessä kuten alla olevissa esimerkeissä.

- Asiakirjojen nimeäminen, esimerkkejä:
  - Esimerkki toimiala, talous- ja henkilöstöraportti tammi-helmikuu 2020
  - Esimerkki toimiala, talous- ja henkilöstöraportti tammi-huhtikuu 2020
- Asiakirjojen metatiedot (kuvat metatietomäärittelystä alla):
  - Asiakirjatyyppi: Raportti/ Talouden seurantaraportti
  - Henkilötietojen luonne: Ei sisällä henkilötietoja
  - Julkisuusluokka: Julkinen
  - Säilytysaika: sp (muutettava itse)
  - Säilytysajan peruste: Arkistolaitoksen päätös  
22.8.2016/AL6411/07.01.01.03.02/2016 (muutettava itse)
  - Salli julkaiseminen ruksi valittuna

Otsikko	Esimerkki toimiala, talous- ja henkilöstöraportti tammi-helm
Asiakirjan päiväys	03.04.2020
Sisäinen toimeksiantaja	
Laatija	Merita Pajunen Kirjoita tähän lisätäksesi uuden
Laatijaorganisaatio	Kirjoita tähän lisätäksesi uuden
Asiakirjatyyppi	Raportti / Talouden seurantaraportti
Kieli	Suomi
Asiakirjan tila	Hyväksytty

**Tietojen suojaus**

Henkilötietoluonne: **Ei sisällä henkilötietoja**

Nimi: Kirjoita tähän lisätäksesi uuden

Julkisuusluokka: **Julkinen**

Julkisuusluokan muutos: ▼

Suojaustaso: ▼

Suojausluokka:

Rekisteröity asiakirja

**Säilyttäminen**

Säilytysaika: **sp**

Säilytysajan peruste: **Arkistolaitoksen päätös 22.8.2016/AL6411/07.01.01.03.02/20**

Säilytysajan laskentaperuste:

Säilytysajan kantapäivä:

Säilytysaika päättyy:

Salli julkaiseminen

Fyysisen asiakirjan sijainti:

6. Asiakirjat tallentuvat asialle luonnos-tilaisina. Valmistelija hyväksyy liittämänsä asiakirjat valitsemalla hiiren oikeasta näppäimen takaa valikosta Hyväksy.

	<a href="#">Kuukausiraportti talouden toteutumasta</a>	Laadittu	
	<a href="#">Esimerkki toimiala, talous- ja henkilöstöraportti tammi-helmikuu 2020</a>	Hyväksytty	Julkinen

Haku

Esimerkki toimialan talouden seurantaraportit 2020

Esimerkki toimialan talouden seurantaraportit...

Vireillepanija: Talousyksikkö Asian määräaika: Valmistelija: Merita Pajunen Julkisuusluokka: Julkinen

01 Neuvonta, ohjaus 02 Vireilletulo 03 Valmistelu Kuukausiraportti... Neljännesvuosiraportti...

**03 Valmistelu**

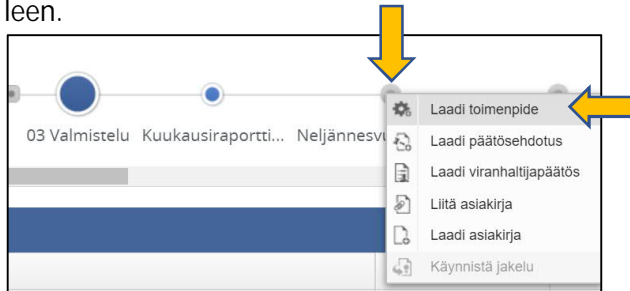
Ikonit	Otsikko	Toimenpide
	<a href="#">Kuukausiraportti talouden toteutumasta</a>	Laadittu
	<a href="#">Esimerkki toimialan talous- ja henkilöstöraportti tammi-helmikuu 2020</a>	Luonnos

- Näytä
- Avaa asiakirjan metatiedot
- Lisää leikepöydälle
- Laadi sopimustunnus
- Avaa asiakirjaan liittyvä asia
- Hyväksy**
- Allekirjoita
- Lähetä pyyntö kirjaamoon
- Asiakirjojen epävirallinen jakelu
- Asiakirjojen virallinen jakelu
- Lähetä hyväksyttäväksi
- Lähetä allekirjotettavaksi
- Julkaise
- Lisää viittaus
- Muokkaa
- Kopioi metatiedot asiakirjaan
- Palauta muokkauksesta
- Peru asiakirjan muokkaus

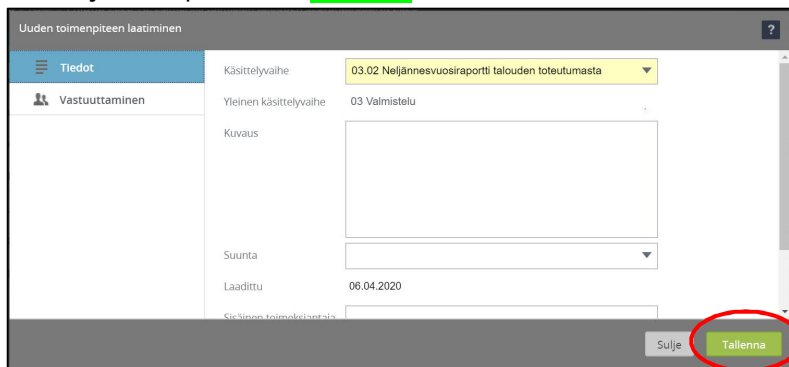
## Neljännesvuosiraportointi

Valmistunut neljännesvuoden talous- ja henkilöstöraportti sekä palvelulupausten ja poikkihallinnollisten ohjelmien toteutumisselvitys liitetään aikajanalla kohtaan 03. valmistelu toimenpiteelle Neljännesvuosi-raportti talouden toteumasta. Tähän voidaan liittää haluttaessa myös muita päätökseen tuotavia asiakirjoja. Jokaista neljännesvuosi raportointia varten laaditaan oma toimenpidepampula ja tälle liitetään kun-kin neljännesvuoden raportointiin liittyvät asiakirjat seuraavasti:

1. Aikajanan 3.valmistelu Kuukausiraportti talouden toteumasta pampulan kohdalla painetaan hiiren oikeaa painiketta ja valitaan Laadi toimenpide. Jo kertaalleen laaditun toimenpiteen voi laatia uudeen.



2. Tämän jälkeen painetaan **Tallenna**

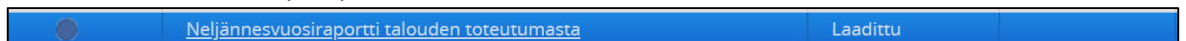


3. Asian näkymään kohtaan 03 Valmistelu syntyy uusi pampula

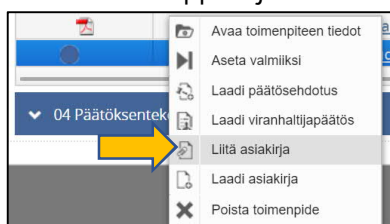
03 Valmistelu			
Ikonit	Otsikko	Toimenpiteen tila	Julkisuusluok...
	<a href="#">Kuukausiraportti talouden toteumasta</a>	Laadittu	
	<a href="#">Esimerkki toimiala_talous- ja henkilöstöraportti tammi-helmikuu 2020</a>	Hyväksytty	Julkinen
	<a href="#">Neljännesvuosiraportti talouden toteumasta</a>	Laadittu	

4. Toimialan/laitoksen valmistunut talous- ja henkilöstöraportti sekä palvelulupausten ja poikkihallinnollisten ohjelmien toteutumisselvitys liitetään tähän toimenpidepampulaan

- Valitaan edellä laadittu pampularivi



- Hiiren oikea näppäin ja valitaan Liitä asiakirja



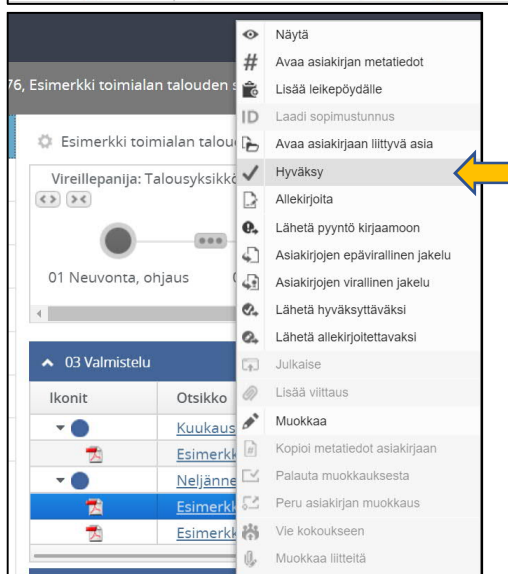


5. Haetaan koneelta pdf-versio kuukauden talous- ja henkilöstöraportista ja liitetään normaalina asiakirjana Aapeliin. Tarvittaessa toimenpiteelle voidaan tallentaa toimialalta useampia asiakirjoja. Tällöin jokaisen asiakirjan otsikko alkaa toimialan nimellä ja muu tarkentava tieto seuraa jäljessä kuten alla olevissa esimerkeissä.

- Asiakirjojen nimeäminen, esimerkkejä:
  - Esimerkki toimiala, talous- ja henkilöstöraportti tammi-maaliskuu 2020
  - Esimerkki toimiala, palvelulupausten ja poikkihallinnollisten ohjelmien toteutusselvitys tammi-maaliskuu 2020
- Asiakirjojen metatiedot:
  - Talous- ja henkilöstöraportin metatiedot:
    - Asiakirjatyyppi: Raportti/ Talouden seurantaraportti
    - Henkilötietojen luonne: Ei sisällä henkilötietoja
    - Julkisuusluokka: Julkinen
    - Säilytysaika: sp (muutettava itse)
    - Säilytysajan peruste: Arkistolaitoksen päätös 22.8.2016/AL6411/07.01.01.03.02/2016 (muutettava itse)
    - Salli julkaiseminen ruksi valittuna
  - Palvelulupausten ja poikkihallinnollisten ohjelmien toteutusselvityksen metatiedot
    - Asiakirjatyyppi: Selvitys/ Talouden seurantaraportti
    - Henkilötietojen luonne: Ei sisällä henkilötietoja
    - Julkisuusluokka: Julkinen
    - Säilytysaika: sp (muutettava itse)
    - Säilytysajan peruste: Arkistolaitoksen päätös 22.8.2016/AL6411/07.01.01.03.02/2016 (muutettava itse)
    - Salli julkaiseminen ruksi valittuna

6. Asiakirjat tallentuvat asialle luonnos-tilaisina. Valmistelija hyväksyy liittämänsä asiakirjat valitsemalla hiiren oikeasta näppäimen takaa valikosta Hyväksy.

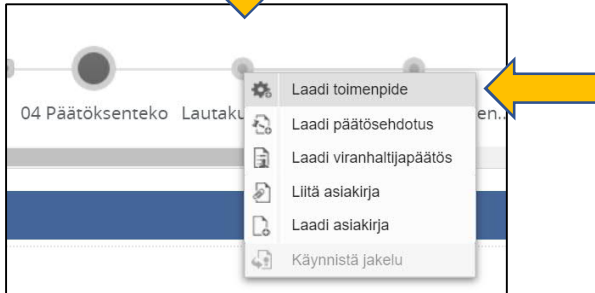
	<a href="#">Neljännesvuosiraportti talouden toteutumasta</a>	Laadittu
	<a href="#">Esimerkki toimiala, palvelulupausten ja poikkihallinnollisten ohjelmien toteutusselvitys tammi-</a>	Luonnos
	<a href="#">Esimerkki toimiala, talous- ja henkilöstöraportti tammi-maaliskuu 2020</a>	Luonnos



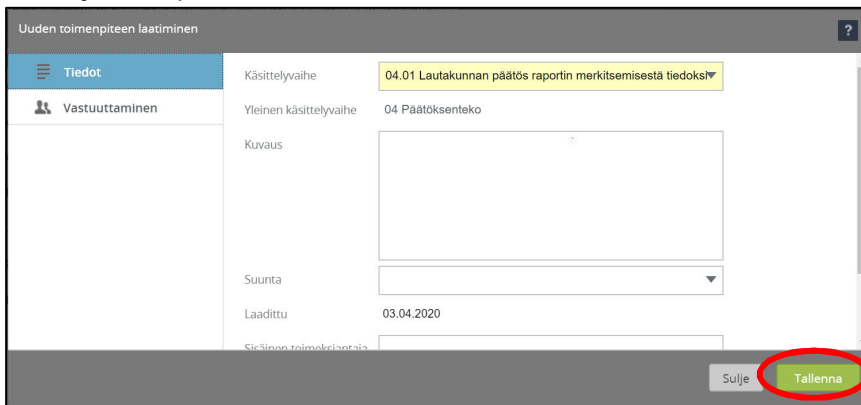
## Toimielinten päätösehdotusten laadinta

Toimielinten päätöksenteon päätösehdotukset laaditaan aikajanalla kohtaan 04. päätöksenteko toimenpiteelle Lautakunnan päätös raportin merkitsemisestä tiedoksi. Jokaisesta kuukausiraportista tai neljännesvuosiraportista laaditaan oma toimenpidepampula ja päätösehdotus laaditaan seuraavasti:

1. Aikajan 4. päätöksenteko Lautakunnan päätös raportin merkitsemisestä tiedoksi pampulan kohdalla painetaan hiirellä oikeaa painiketta ja valitaan Laadi toimenpide



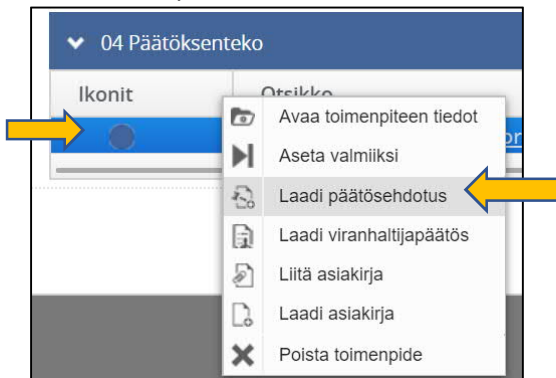
2. Tämän jälkeen painetaan tallenna



3. Asian näkymään kohtaan 04 Päätöksenteko syntyy uusi pampula



4. Toimielimen päätösehdotus laaditaan tähän toimenpidepampulaan



5. Laaditaan päätösehdotus seuraavasti:

- Päätösehdotuksen nimeäminen:
  - Esimerkki toimialan talous- ja henkilöstöraportti tammi-helmikuu 2020
  - Esimerkki toimialan talous- ja henkilöstöraportti tammi-maaliskuu 2020
- Muutoksenhakuohje: Muutoksenhakukielto kuntalain 410/2015 § 136 nojalla
- Päätösehdotuksen metatiedot (kuvat metatietomäärittelystä alla):
  - Henkilötietojen luonne: Ei sisällä henkilötietoja
  - Julkisuusluokka: Julkinen
  - Säilytysaika: sp
  - Säilytysajan peruste: Arkistolaitoksen päätös 22.8.2016/AL6411/07.01.01.03.02/2016
  - Salli julkaiseminen ruksi valittuna

04 Päätöksenteko	
Ikonit	Otsikko
	<a href="#">Lautakunnan päätös raportin merkitsemisestä tiedoksi</a>
	<a href="#">Esimerkki toimialan talous- ja henkilöstöraportti tammi-helmikuu 2020</a>
	<a href="#">Lautakunnan päätös raportin merkitsemisestä tiedoksi</a>
	<a href="#">Esimerkki toimialan talous- ja henkilöstöraportti tammi-maaliskuu 2020</a>

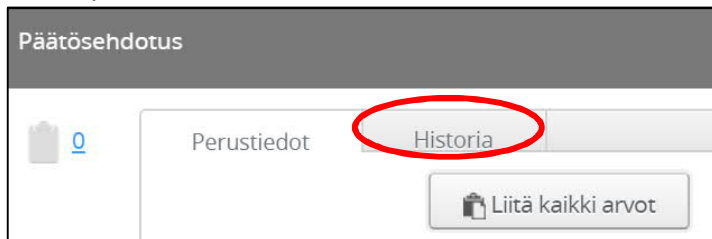
Perustiedot	
Otsikko	Esimerkki toimialan talous- ja henkilöstöraportti tammi-heln
Asiakirjan päiväys	03.04.2020
Sisäinen toimeksiantaja	
Laatija	Kirjoita tähän lisätäksesi uuden
Laatijaorganisaatio	Kirjoita tähän lisätäksesi uuden
Asiakirjatyyppi	Päätös / Päätös
Kieli	Suomi

Tietojen suojaus	
Henkilötietoluonne	Ei sisällä henkilötietoja
Nimi	Kirjoita tähän lisätäksesi uuden
Julkisuusluokka	Julkinen
Julkisuusluokan muutos	
Suojaustaso	
Suojausluokka	
<input checked="" type="checkbox"/> Rekisteröity asiakirja	

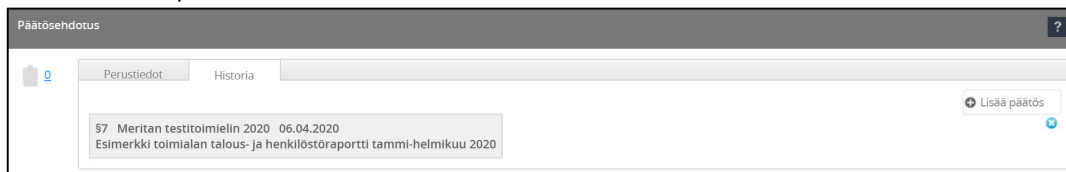
Säilyttäminen	
Säilytysaika	sp
Säilytysajan peruste	Arkistolaitoksen päätös 22.8.2016 AL/6411/07.01.01.03.01/2
Säilytysajan laskentaperuste	
Säilytysajan kantapäivä	
Säilytysaika päättyy	
<input checked="" type="checkbox"/> Salli julkaiseminen	
Fyysisen asiakirjan sijainti	

6. Uuden päätösehdotuksen historiatietoihin tulee jättää aikaisempien kuukausien raportoinnista tehdyt päätökset (alla esimerkki historiatiedot välilehden näkymästä)

- Valitse päätösehdotuksen historia välilehti



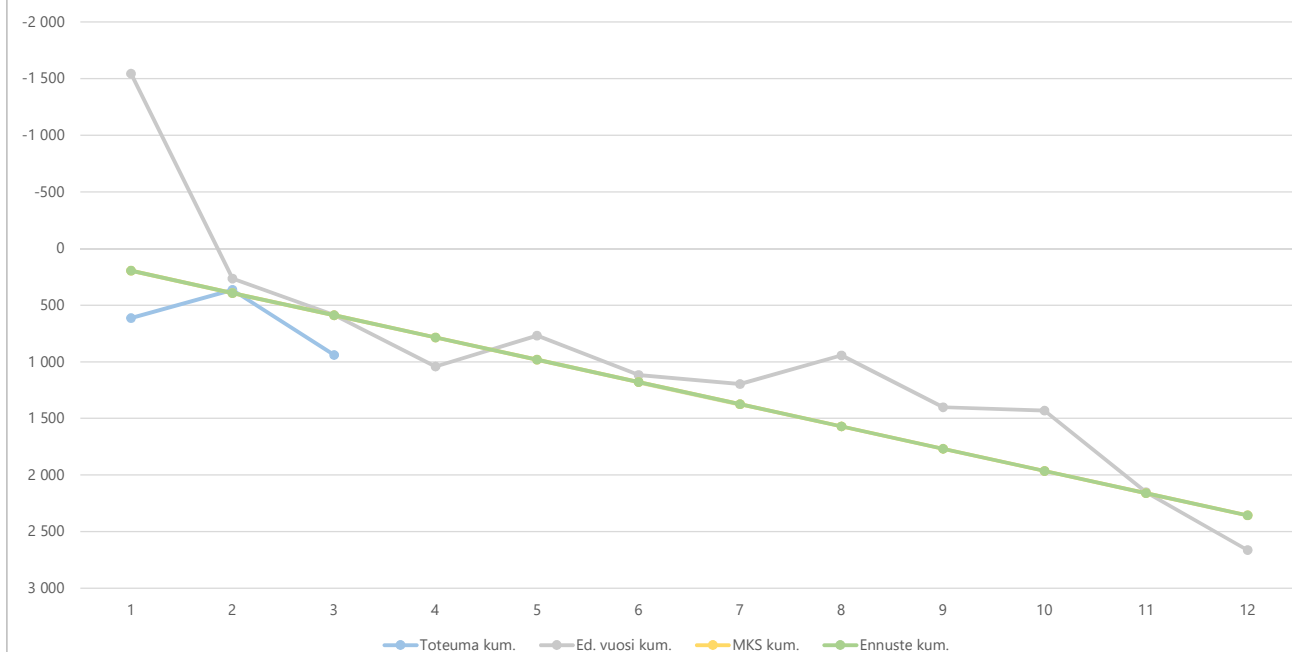
- Päätösehdotuksella tulisi olla historiatiedoissa kaikki edeltävät toimialan/laitoksen päätökset kuukausiraportoinnista.



### 14160 SATAKUNNAN PELASTUSLAITOS

1) Tuloslaskelma	* MKS = muutettu käyttösuunnitelma				** TA = alkuperäinen talousarvio								
	Kum. 3/2020	MKS* 2020	Ennuste 2020	Erotus	Tot. 3/2020	Jäljellä MKS 2020*	Tot.-% MKS 2020*	Kum. 3/2019	TP 2019	Tot.-% TP 2019	Muutos Ed. vuosi	Muutos Ed. vuosi	TA 2020**
<b>€1 000</b>													
Toimintatuotot	6 797	27 935	27 935	0	2 280	21 138	24,3 %	6 473	27 199	23,8%	324	5,0 %	27 686
Myyntituotot	6 333	25 414	27 935	2 522	2 121	19 080	24,9 %	6 038	24 946	24,2%	296	4,9 %	25 414
Maksutuotot	144	748		-748	50	604	19,3 %	114	695	16,4%	30	26,6 %	644
Tuot ja avustukset	283	1 671		-1 671	89	1 388	17,0 %	296	1 396	21,2%	-12	-4,2 %	1 526
Muut toimintatuotot	36	103		-103	19	67	35,2 %	26	163	15,6%	11	42,6 %	103
Valmistus omaan käyttöön													
Toimintakulut	-5 857	-25 578	-25 578	0	-1 705	-19 722	22,9 %	-5 885	-24 537	24,0%	28	-0,5 %	-25 329
Henkilöstökulut	-3 394	-15 456	-25 578	-10 123	-1 132	-12 062	22,0 %	-3 289	-14 363	22,9%	-105	3,2 %	-15 220
Palvelujen ostot	-1 012	-4 287		4 287	-104	-3 275	23,6 %	-1 121	-4 324	25,9%	109	-9,7 %	-4 283
Aineet, tarvikkeet ja tavarat	-318	-1 299		1 299	-114	-982	24,4 %	-324	-1 414	22,9%	6	-1,8 %	-1 290
Avustukset									-2				
Muut toimintakulut	-1 133	-4 536		4 536	-355	-3 403	25,0 %	-1 151	-4 434	26,0%	18	-1,6 %	-4 536
<b>Toimintakate</b>	<b>940</b>	<b>2 357</b>	<b>2 357</b>	<b>0</b>	<b>575</b>	<b>1 417</b>	<b>39,9 %</b>	<b>588</b>	<b>2 663</b>	<b>22,1%</b>	<b>352</b>	<b>60,0 %</b>	<b>2 357</b>
Verotulot													
Valtionosuudet													
Rahoitustuotot ja -kulut	2				1	-2		1	1	88,1%	0	22,7 %	
<b>Vuosikate</b>	<b>942</b>	<b>2 357</b>	<b>2 357</b>	<b>0</b>	<b>576</b>	<b>1 415</b>	<b>39,9 %</b>	<b>589</b>	<b>2 664</b>	<b>22,1%</b>	<b>353</b>	<b>59,9 %</b>	<b>2 357</b>
Poistot ja arvonalentumiset	-328	-1 400	-1 400	0	-108	-1 072	23,4 %	-381	-1 371	27,8%	53	-14,0 %	-1 400
Satunnaiset tuotot ja kulut													
<b>Tiilikauden tulos</b>	<b>614</b>	<b>957</b>	<b>957</b>	<b>0</b>	<b>467</b>	<b>343</b>	<b>64,2 %</b>	<b>208</b>	<b>1 293</b>	<b>16,1%</b>	<b>406</b>	<b>195,2 %</b>	<b>957</b>
Varausten ja rahastojen muutos			-957	-957					35				
<b>Tiilikauden yli-/alijäämä</b>	<b>614</b>	<b>957</b>	<b>0</b>	<b>-957</b>	<b>467</b>	<b>343</b>	<b>64,2 %</b>	<b>208</b>	<b>1 328</b>	<b>15,7%</b>	<b>406</b>	<b>195,2 %</b>	<b>957</b>

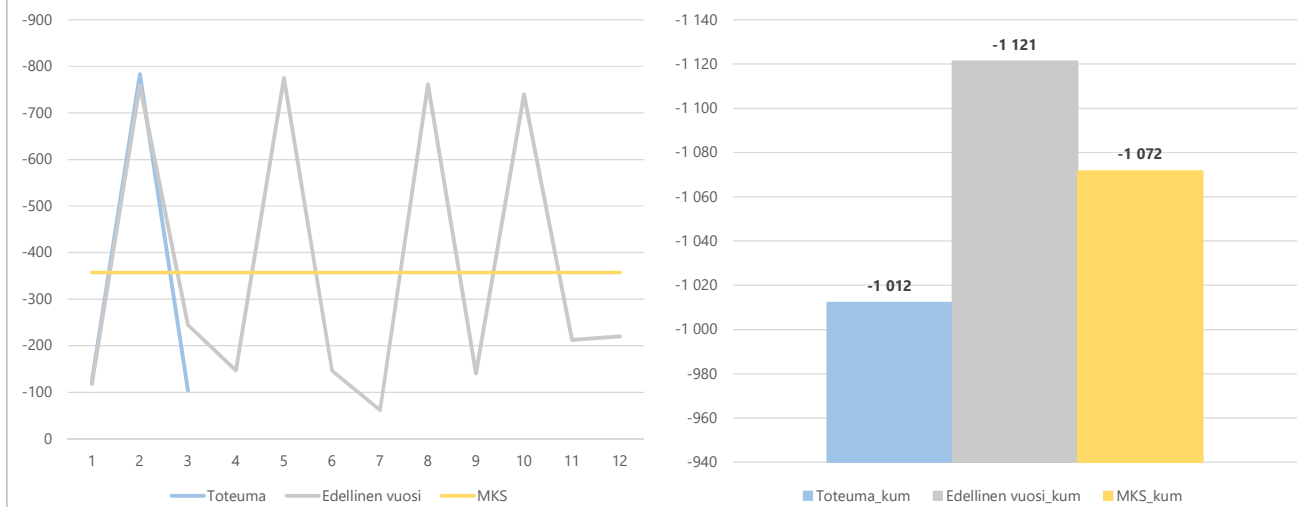
**2a) Kumulatiivinen toimintakate**  
(vertailu edelliseen vuoteen, muutettuun käyttösuunnitelmaan ja ennusteeseen)  
€1 000



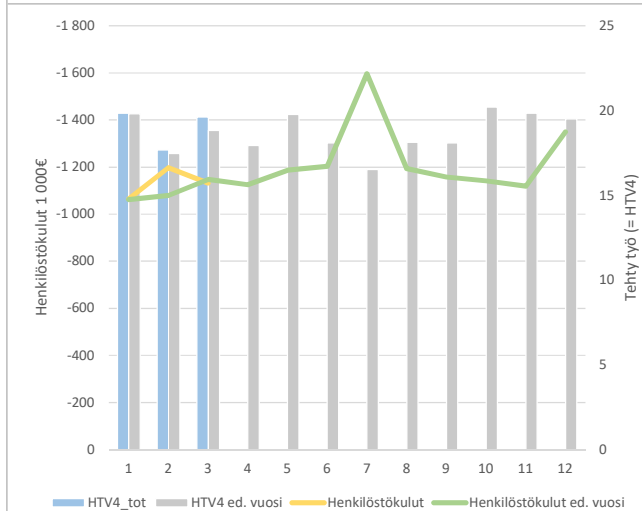
2b) Toimintakate (kuukausitasolla) €1 000	* MKS = muutettu käyttösuunnitelma				** TA = alkuperäinen talousarvio								
	Kum. 2020	MKS* 2020	Ennuste 2020	Erotus	Tot. 2020	Jäljellä MKS 2020*	Tot.-% MKS 2020*	Kum. 2019	TP 2019	Tot.-% TP 2019	Muutos Ed. vuosi	Muutos Ed. vuosi	TA 2020**
1	615	2 357	2 357	0	615	1 742	26,1 %	-1 544	2 663	-58,0%	2 159	-139,8 %	2 357
2	365	2 357	2 357	0	-250	1 992	15,5 %	265	2 663	9,9%	101	38,0 %	2 357
3	940	2 357	2 357	0	575	1 417	39,9 %	588	2 663	22,1%	352	60,0 %	2 357
4		2 357	2 357	0				1 043	2 663	39,2%	382	36,6 %	2 357
5		2 357	2 357	0				769	2 663	28,9%	2 194	285,5 %	2 357
6		2 357	2 357	0				1 117	2 663	42,0%	1 846	165,2 %	2 357
7		2 357	2 357	0				1 197	2 663	45,0%	1 766	147,5 %	2 357
8		2 357	2 357	0				943	2 663	35,4%	2 020	214,1 %	2 357
9		2 357	2 357	0				1 402	2 663	52,6%	1 561	111,4 %	2 357
10		2 357	2 357	0				1 431	2 663	53,7%	1 532	107,0 %	2 357
11		2 357	2 357	0				2 152	2 663	80,8%	811	37,7 %	2 357
12		2 357	2 357	0				2 663	2 663	100,0%	302	11,3 %	2 357
<b>Yhteensä</b>	<b>940</b>	<b>2 357</b>	<b>2 357</b>	<b>0</b>	<b>940</b>	<b>1 417</b>	<b>39,9 %</b>	<b>2 663</b>	<b>2 663</b>	<b>100,0%</b>	<b>302</b>	<b>11,3 %</b>	<b>2 357</b>

### 14160 SATAKUNNAN PELASTUSLAITOS

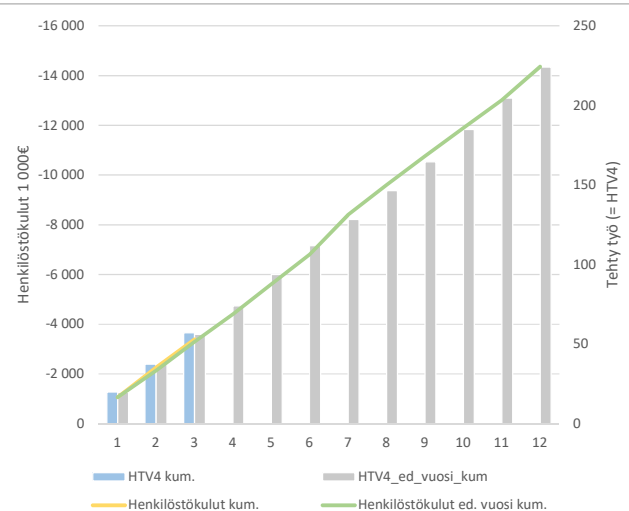
#### 3) Palvelujen ostojen kuukausitoteumat (vertailu edelliseen vuoteen, muutettuun käyttösuunnitelmaan ja ennusteeseen) €1 000



#### 4a) Henkilöstökulujen (1000€) ja henkilötyövuosien (=HTV4) kuukausitoteumat



#### 4b) Kumulatiiviset henkilöstökulujen (1000€) ja henkilötyövuosien (=HTV4) toteumat

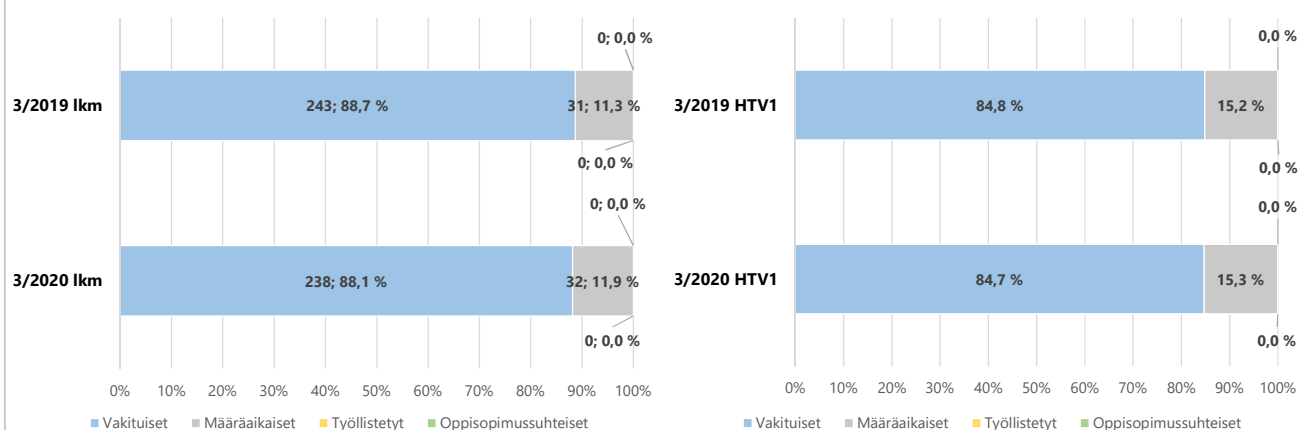


**14160 SATAKUNNAN PELASTUSLAITOS**

5) Toimintakate yksiköittäin €1 000	* MKS = muutettu käyttösuunnitelma      ** TA = alkuperäinen talousarvio												
	Kum. 3/2020	MKS* 2020	Ennuste 2020	Erotus	Tot. 3/2020	Jäljellä MKS 2020*	Tot.-% MKS 2020*	Kum. 3/2019	TP 2019	Tot.-% TP 2019	Muutos Ed. vuosi	Muutos Ed. vuosi	TA 2020**
<b>Toimintatuotot</b>	<b>6 797</b>	<b>27 935</b>	<b>27 935</b>	<b>0</b>	<b>2 280</b>	<b>21 138</b>	<b>24,3 %</b>	<b>6 473</b>	<b>27 199</b>	<b>23,8%</b>	<b>324</b>	<b>5,0 %</b>	<b>27 686</b>
14160 SATAKUNNAN PELASTUS	6 797	27 935	27 935	0	2 280	21 138	24,3 %	6 473	27 199	23,8%	324	5,0 %	27 686
141600 Varsinainen pelastus	5 582	22 411	27 935	5 524	1 880	16 830	24,9 %	5 243	22 202	23,6%	338	6,5 %	22 411
141602 SPEL Ensihoitotoimin	1 215	5 524		-5 524	400	4 309	22,0 %	1 229	4 997	24,6%	-14	-1,1 %	5 275
<b>Toimintakulut</b>	<b>-5 857</b>	<b>-25 578</b>	<b>-25 578</b>	<b>0</b>	<b>-1 705</b>	<b>-19 722</b>	<b>22,9 %</b>	<b>-5 885</b>	<b>-24 537</b>	<b>24,0%</b>	<b>28</b>	<b>-0,5 %</b>	<b>-25 329</b>
14160 SATAKUNNAN PELASTUS	-5 857	-25 578	-25 578	0	-1 705	-19 722	22,9 %	-5 885	-24 537	24,0%	28	-0,5 %	-25 329
141600 Varsinainen pelastus	-4 661	-20 144	-25 578	-5 434	-1 302	-15 483	23,1 %	-4 706	-19 572	24,0%	45	-1,0 %	-20 144
141602 SPEL Ensihoitotoimin	-1 196	-5 434		5 434	-403	-4 238	22,0 %	-1 179	-4 964	23,7%	-17	1,4 %	-5 185
<b>Toimintakate</b>	<b>940</b>	<b>2 357</b>	<b>2 357</b>	<b>0</b>	<b>575</b>	<b>1 417</b>	<b>39,9 %</b>	<b>588</b>	<b>2 663</b>	<b>22,1%</b>	<b>352</b>	<b>60,0 %</b>	<b>2 357</b>
14160 SATAKUNNAN PELASTUS	940	2 357	2 357	0	575	1 417	39,9 %	588	2 663	22,1%	352	60,0 %	2 357
141600 Varsinainen pelastus	921	2 267	2 357	90	578	1 346	40,6 %	537	2 630	20,4%	383	71,4 %	2 267
141602 SPEL Ensihoitotoimin	19	90		-90	-3	70	21,5 %	50	33	154,4%	-31	-61,6 %	90

14160 SATAKUNNAN PELASTUSLAITOS

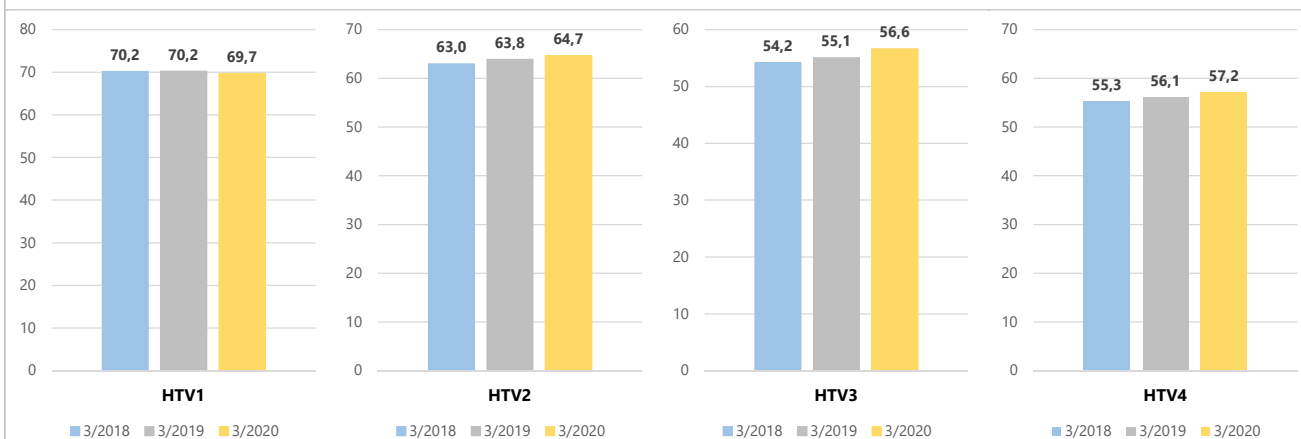
6a) Henkilöstön määrä ja kumulatiiviset henkilötyövuodet (HTV1) palvelussuhteittain (vertailu edelliseen vuoteen)



6b) Henkilöstön määrä palvelussuhteittain

	3/2020	%	3/2019	%	Muutos ed. vuosi	Muutos ed. vuosi	Trendi 3 viim. kk
Vakituiset	238	88,1 %	243	88,7 %	-5	-2,1 %	
Määräaikaiset	32	11,9 %	31	11,3 %	1	3,2 %	
Työllistetyt							
Oppisopimussuhteiset							
<b>Yhteensä</b>	<b>270</b>	<b>100,0 %</b>	<b>274</b>	<b>100,0 %</b>	<b>-4</b>	<b>-1,5 %</b>	

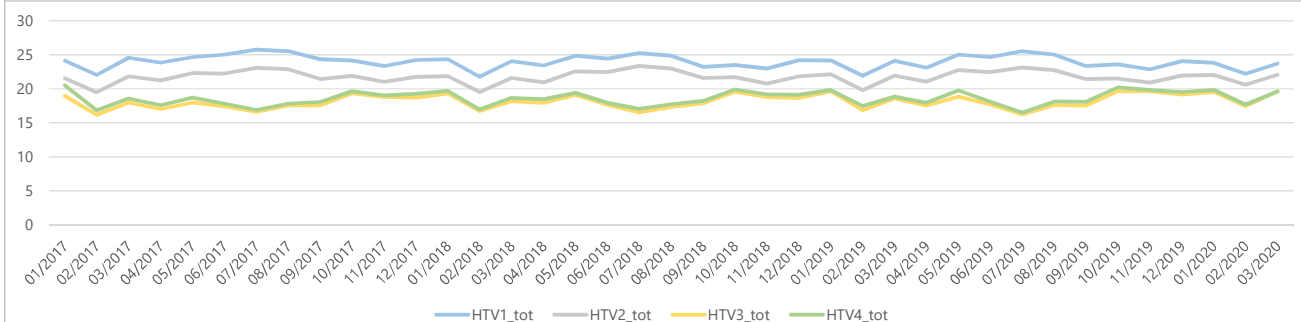
7a) Kumulatiiviset henkilötyövuodet (HTV1, HTV2, HTV3 ja HTV4)



Kumulatiivinen toteuma	3/2018	3/2019	Muutos	Muutos	3/2020	Muutos	Muutos
HTV1	70,2	70,2	0,0	0,0 %	69,7	-0,5	-0,7 %
HTV2	63,0	63,8	0,9	1,4 %	64,7	0,9	1,3 %
HTV3	54,2	55,1	0,9	1,6 %	56,6	1,6	2,8 %
HTV4	55,3	56,1	0,8	1,4 %	57,2	1,0	1,9 %

14160 SATAKUNNAN PELASTUSLAITOS

7b) Henkilötyövuosien kuukausitoteumat (HTV1, HTV2, HTV3 ja HTV4)





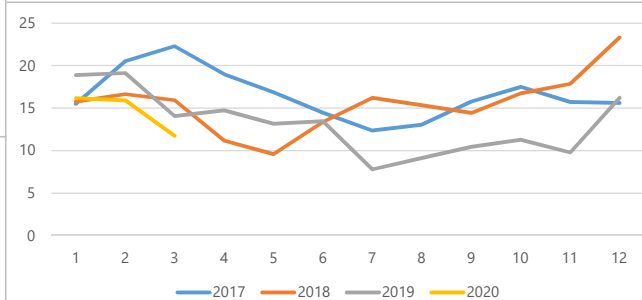
**8a) Kumulatiiviset terveysperusteiset poissaolopäivät/HTV1 (terveysperusteisetpoissaolot = sairaus- ja työtaturmapoissaolot)**  
Muutos edelliseen vuoteen (%)

**-15,7 %**

**8b) Terveysperusteinen poissaolo-% 3/2020 (sis. työtaturmat) (terveysperusteinen poissaolo-% = poissaolopäivät kum. / (HTV1 kum. \* 365))**

**4,0 %**

**8c) Kuukausitoteumat terveysperusteiset poissaolopäivät/HTV1**

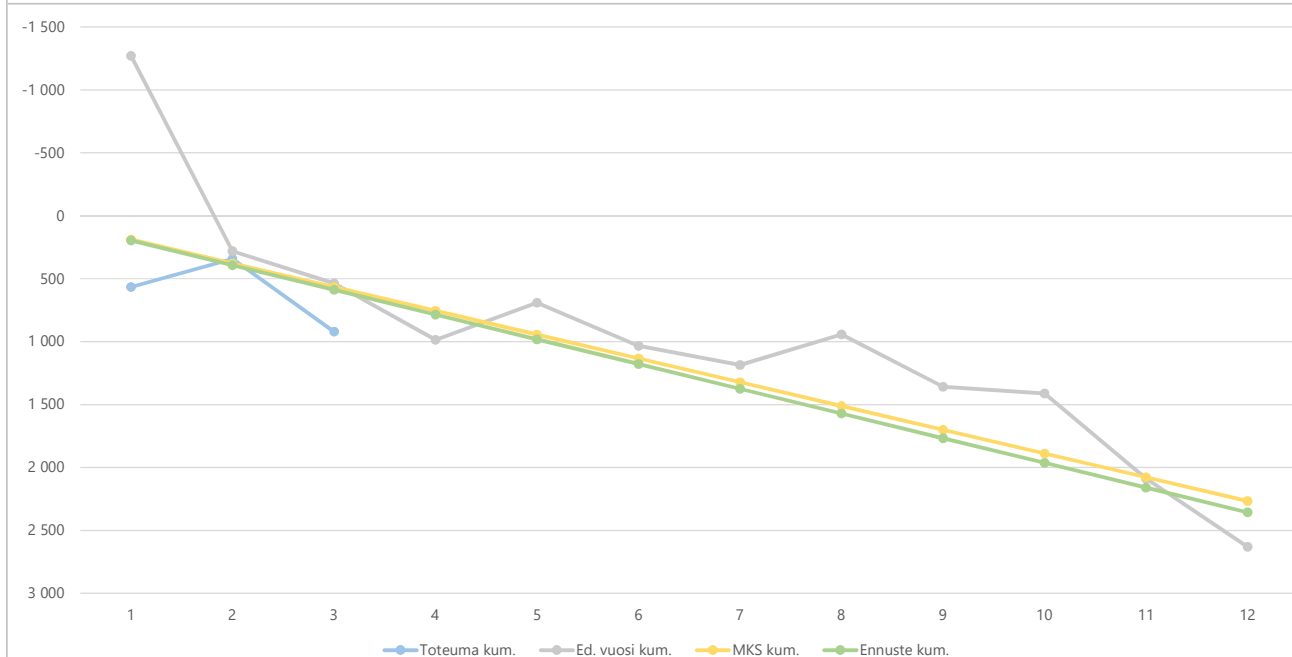


<b>8d) Terveysperusteiset poissaolot</b>	<b>Kum. 3/2018</b>	<b>Kum. 3/2019</b>	<b>Muutos</b>	<b>Muutos</b>	<b>Kum. 3/2020</b>	<b>Muutos</b>	<b>Muutos</b>
Sairaus	955	1 155	200	20,9 %	948	-207	-17,9 %
Työtaturma	174	59	-115	-66,1 %	68	9	15,3 %
<b>Yhteensä</b>	<b>1 129</b>	<b>1 214</b>	<b>85</b>	<b>7,5 %</b>	<b>1 016</b>	<b>-198</b>	<b>-16,3 %</b>

### 14160 SATAKUNNAN PELASTUSLAITOS

1) Tuloslaskelma	* MKS = muutettu käyttösuunnitelma				** TA = alkuperäinen talousarvio								
	Kum. 3/2020	MKS* 2020	Ennuste 2020	Erotus	Tot. 3/2020	Jäljellä MKS 2020*	Tot.-% MKS 2020*	Kum. 3/2019	TP 2019	Tot.-% TP 2019	Muutos Ed. vuosi	Muutos Ed. vuosi	TA 2020**
<b>€1 000</b>													
Toimintatuotot	5 582	22 411	27 935	5 524	1 880	16 830	24,9 %	5 243	22 202	23,6%	338	6,5 %	22 411
Myyntituotot	5 489	21 952	27 935	5 984	1 837	16 462	25,0 %	5 192	21 622	24,0%	297	5,7 %	21 952
Maksutuotot	56	235		-235	24	179	23,9 %	26	302	8,5%	30	117,9 %	235
Tuet ja avustukset		121		-121		121			115				122
Muut toimintatuotot	36	103		-103	19	67	35,2 %	26	163	15,6%	11	42,6 %	103
Valmistus omaan käyttöön													
Toimintakulut	-4 661	-20 144	-25 578	-5 434	-1 302	-15 483	23,1 %	-4 706	-19 572	24,0%	45	-1,0 %	-20 144
Henkilöstökulut	-2 432	-11 192	-25 578	-14 386	-807	-8 760	21,7 %	-2 399	-10 541	22,8%	-33	1,4 %	-11 192
Palvelujen ostot	-968	-3 970		3 970	-91	-3 002	24,4 %	-1 056	-4 044	26,1%	89	-8,4 %	-3 970
Aineet, tarvikkeet ja tavarat	-263	-1 087		1 087	-93	-824	24,2 %	-260	-1 176	22,1%	-4	1,4 %	-1 087
Avustukset									-2				
Muut toimintakulut	-998	-3 895		3 895	-311	-2 896	25,6 %	-991	-3 809	26,0%	-7	0,7 %	-3 895
<b>Toimintakate</b>	<b>921</b>	<b>2 267</b>	<b>2 357</b>	<b>90</b>	<b>578</b>	<b>1 346</b>	<b>40,6 %</b>	<b>537</b>	<b>2 630</b>	<b>20,4%</b>	<b>383</b>	<b>71,4 %</b>	<b>2 267</b>
Verotulot													
Valtionosuudet													
Rahoitustuotot ja -kulut	2				1	-2		1	1	88,0%	0	22,7 %	
<b>Vuosikate</b>	<b>922</b>	<b>2 267</b>	<b>2 357</b>	<b>90</b>	<b>579</b>	<b>1 345</b>	<b>40,7 %</b>	<b>538</b>	<b>2 632</b>	<b>20,5%</b>	<b>384</b>	<b>71,3 %</b>	<b>2 267</b>
Poistot ja arvonalentumiset	-328	-1 400	-1 400	0	-108	-1 072	23,4 %	-381	-1 371	27,8%	53	-14,0 %	-1 400
Satunnaiset tuotot ja kulut													
<b>Tiilikauden tulos</b>	<b>595</b>	<b>867</b>	<b>957</b>	<b>90</b>	<b>471</b>	<b>272</b>	<b>68,6 %</b>	<b>158</b>	<b>1 261</b>	<b>12,5%</b>	<b>437</b>	<b>277,0 %</b>	<b>867</b>
Varausten ja rahastojen muutos			-957	-957					35				
<b>Tiilikauden yli-/alijäämä</b>	<b>595</b>	<b>867</b>	<b>0</b>	<b>-867</b>	<b>471</b>	<b>272</b>	<b>68,6 %</b>	<b>158</b>	<b>1 296</b>	<b>12,2%</b>	<b>437</b>	<b>277,0 %</b>	<b>867</b>

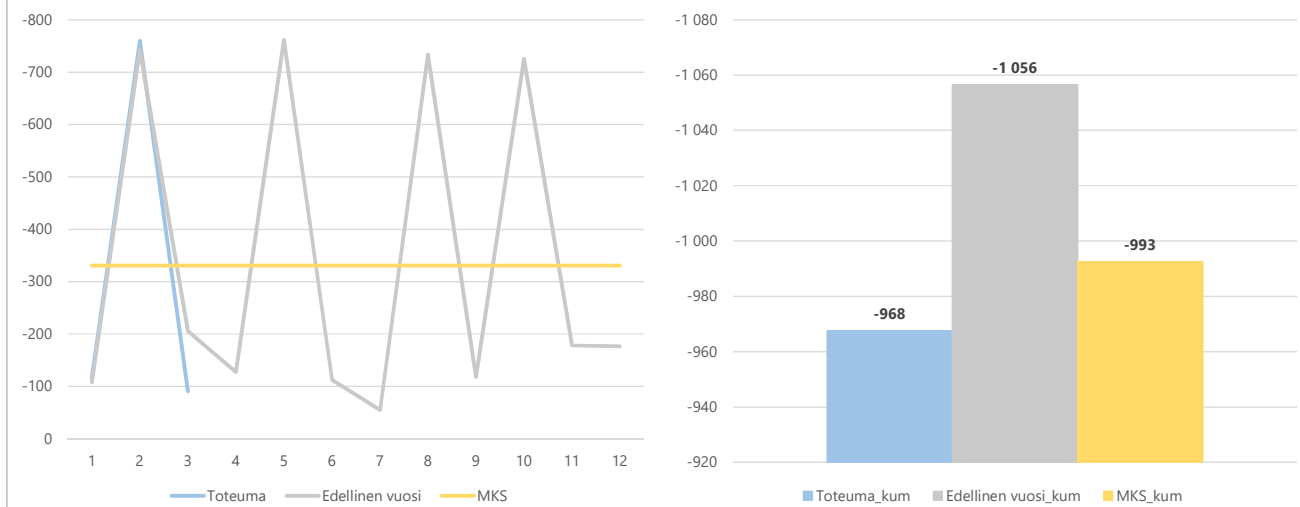
**2a) Kumulatiivinen toimintakate**  
(vertailu edelliseen vuoteen, muutettuun käyttösuunnitelmaan ja ennusteeseen)  
€1 000



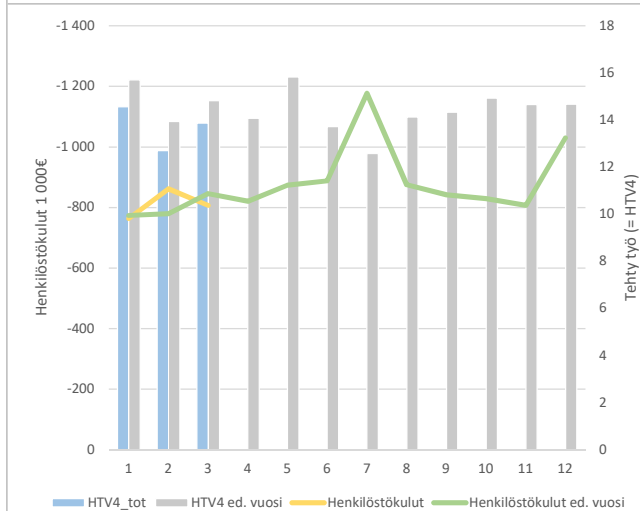
2b) Toimintakate (kuukausitasolla) €1 000	* MKS = muutettu käyttösuunnitelma				** TA = alkuperäinen talousarvio								
	Kum. 2020	MKS* 2020	Ennuste 2020	Erotus	Tot. 2020	Jäljellä MKS 2020*	Tot.-% MKS 2020*	Kum. 2019	TP 2019	Tot.-% TP 2019	Muutos Ed. vuosi	Muutos Ed. vuosi	TA 2020**
1	566	2 267	2 357	90	566	1 701	25,0 %	-1 270	2 630	-48,3%	1 837	-144,6 %	2 267
2	343	2 267	2 357	90	-224	1 924	15,1 %	280	2 630	10,7%	63	22,3 %	2 267
3	921	2 267	2 357	90	578	1 346	40,6 %	537	2 630	20,4%	383	71,4 %	2 267
4		2 267	2 357	90				987	2 630	37,5%	502	50,9 %	2 267
5		2 267	2 357	90				690	2 630	26,2%	2 368	343,0 %	2 267
6		2 267	2 357	90				1 035	2 630	39,3%	2 024	195,6 %	2 267
7		2 267	2 357	90				1 186	2 630	45,1%	1 873	157,9 %	2 267
8		2 267	2 357	90				942	2 630	35,8%	2 116	224,6 %	2 267
9		2 267	2 357	90				1 360	2 630	51,7%	1 699	124,9 %	2 267
10		2 267	2 357	90				1 413	2 630	53,7%	1 646	116,5 %	2 267
11		2 267	2 357	90				2 088	2 630	79,4%	971	46,5 %	2 267
12		2 267	2 357	90				2 630	2 630	100,0%	429	16,3 %	2 267
<b>Yhteensä</b>	<b>921</b>	<b>2 267</b>	<b>2 357</b>	<b>90</b>	<b>921</b>	<b>1 346</b>	<b>40,6 %</b>	<b>2 630</b>	<b>2 630</b>	<b>100,0%</b>	<b>429</b>	<b>16,3 %</b>	<b>2 267</b>

### 14160 SATAKUNNAN PELASTUSLAITOS

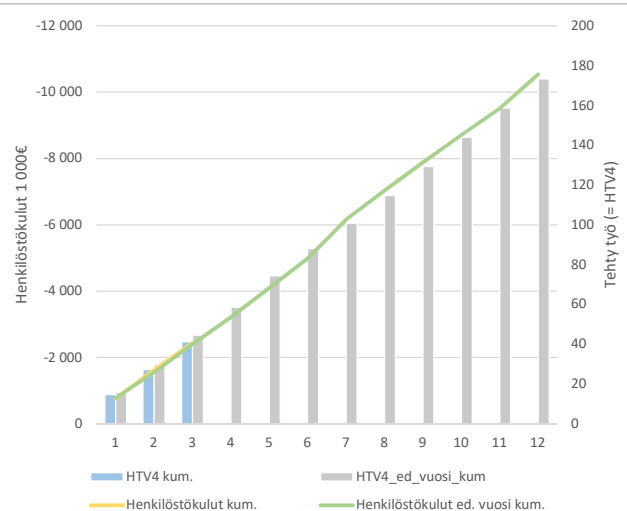
#### 3) Palvelujen ostojen kuukausitoteumat (vertailu edelliseen vuoteen, muutettuun käyttösuunnitelmaan ja ennusteeseen) €1 000



#### 4a) Henkilöstökulujen (1000€) ja henkilötyövuosien (=HTV4) kuukausitoteumat



#### 4b) Kumulatiiviset henkilöstökulujen (1000€) ja henkilötyövuosien (=HTV4) toteumat

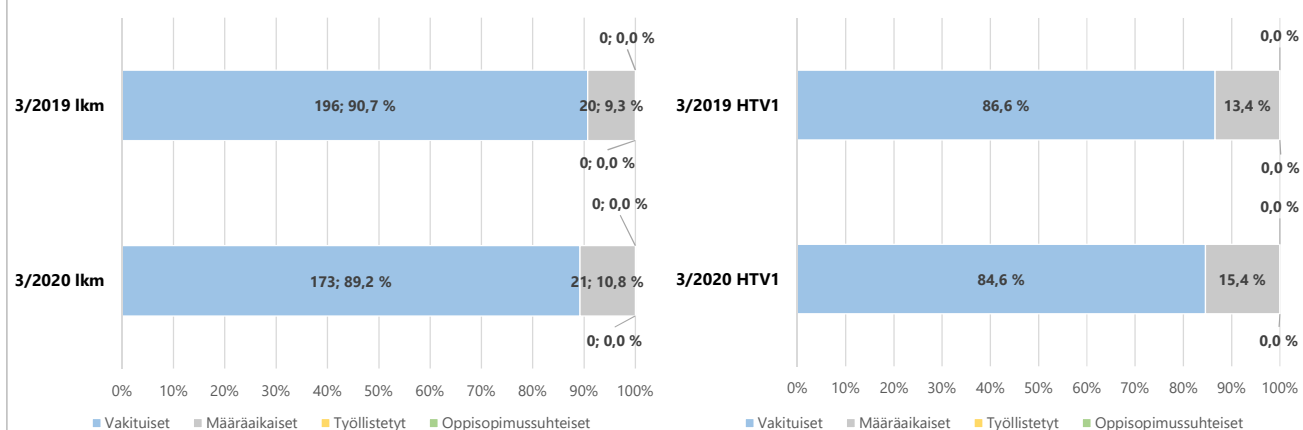


**14160 SATAKUNNAN PELASTUSLAITOS**

5) Toimintakate yksiköittäin €1 000	* MKS = muutettu käyttösuunnitelma      ** TA = alkuperäinen talousarvio												
	Kum. 3/2020	MKS* 2020	Ennuste 2020	Erotus	Tot. 3/2020	Jäljellä MKS 2020*	Tot.-% MKS 2020*	Kum. 3/2019	TP 2019	Tot.-% TP 2019	Muutos Ed. vuosi	Muutos Ed. vuosi	TA 2020**
<b>Toimintatuotot</b>	<b>5 582</b>	<b>22 411</b>	<b>27 935</b>	<b>5 524</b>	<b>1 880</b>	<b>16 830</b>	<b>24,9 %</b>	<b>5 243</b>	<b>22 202</b>	<b>23,6%</b>	<b>338</b>	<b>6,5 %</b>	<b>22 411</b>
14160 SATAKUNNAN PELASTUS	5 582	22 411	27 935	5 524	1 880	16 830	24,9 %	5 243	22 202	23,6%	338	6,5 %	22 411
141600 Varsinainen pelastus	5 582	22 411	27 935	5 524	1 880	16 830	24,9 %	5 243	22 202	23,6%	338	6,5 %	22 411
<b>Toimintakulut</b>	<b>-4 661</b>	<b>-20 144</b>	<b>-25 578</b>	<b>-5 434</b>	<b>-1 302</b>	<b>-15 483</b>	<b>23,1 %</b>	<b>-4 706</b>	<b>-19 572</b>	<b>24,0%</b>	<b>45</b>	<b>-1,0 %</b>	<b>-20 144</b>
14160 SATAKUNNAN PELASTUS	-4 661	-20 144	-25 578	-5 434	-1 302	-15 483	23,1 %	-4 706	-19 572	24,0%	45	-1,0 %	-20 144
141600 Varsinainen pelastus	-4 661	-20 144	-25 578	-5 434	-1 302	-15 483	23,1 %	-4 706	-19 572	24,0%	45	-1,0 %	-20 144
<b>Toimintakate</b>	<b>921</b>	<b>2 267</b>	<b>2 357</b>	<b>90</b>	<b>578</b>	<b>1 346</b>	<b>40,6 %</b>	<b>537</b>	<b>2 630</b>	<b>20,4%</b>	<b>383</b>	<b>71,4 %</b>	<b>2 267</b>
14160 SATAKUNNAN PELASTUS	921	2 267	2 357	90	578	1 346	40,6 %	537	2 630	20,4%	383	71,4 %	2 267
141600 Varsinainen pelastus	921	2 267	2 357	90	578	1 346	40,6 %	537	2 630	20,4%	383	71,4 %	2 267

14160 SATAKUNNAN PELASTUSLAITOS

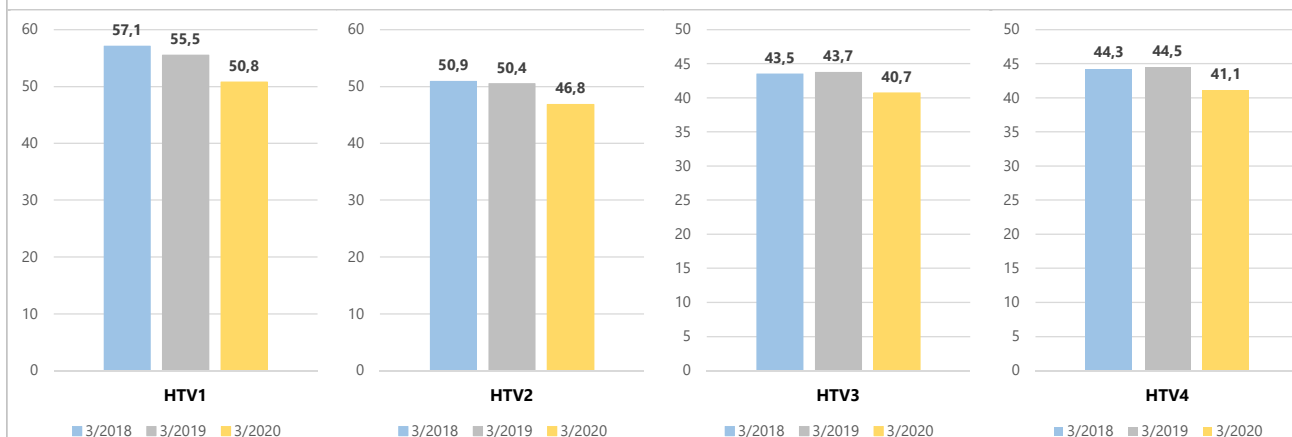
6a) Henkilöstön määrä ja kumulatiiviset henkilötyövuodet (HTV1) palvelussuhteittain (vertailu edelliseen vuoteen)



6b) Henkilöstön määrä palvelussuhteittain

	3/2020	%	3/2019	%	Muutos ed. vuosi	Muutos ed. vuosi	Trendi 3 viim. kk
Vakituiset	173	89,2 %	196	90,7 %	-23	-11,7 %	
Määräaikaiset	21	10,8 %	20	9,3 %	1	5,0 %	
Työllistetyt							
Oppisopimussuhteiset							
<b>Yhteensä</b>	<b>194</b>	<b>100,0 %</b>	<b>216</b>	<b>100,0 %</b>	<b>-22</b>	<b>-10,2 %</b>	

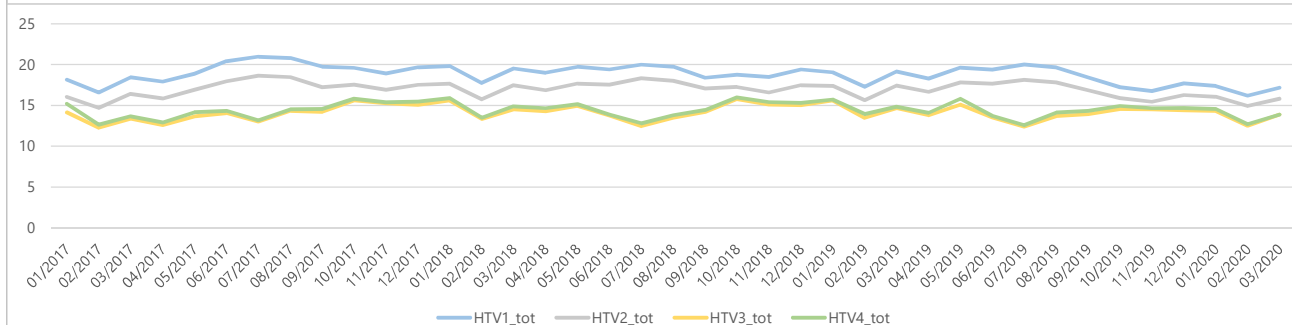
7a) Kumulatiiviset henkilötyövuodet (HTV1, HTV2, HTV3 ja HTV4)



Kumulatiivinen toteuma	3/2018	3/2019	Muutos	Muutos	3/2020	Muutos	Muutos
HTV1	57,1	55,5	-1,6	-2,8 %	50,8	-4,7	-8,5 %
HTV2	50,9	50,4	-0,4	-0,8 %	46,8	-3,6	-7,2 %
HTV3	43,5	43,7	0,3	0,6 %	40,7	-3,1	-7,0 %
HTV4	44,3	44,5	0,2	0,5 %	41,1	-3,3	-7,5 %

14160 SATAKUNNAN PELASTUSLAITOS

7b) Henkilötyövuosien kuukausitoteumat (HTV1, HTV2, HTV3 ja HTV4)



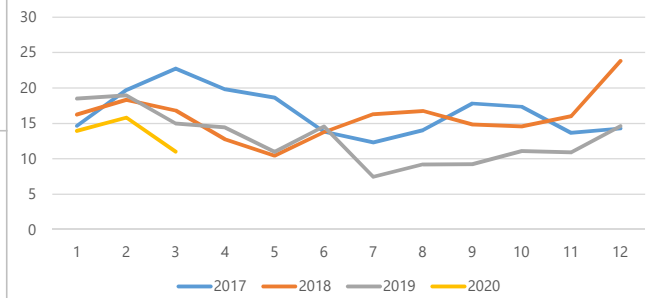
**8a) Kumulatiiviset terveysperusteiset poissaolopäivät/HTV1 (terveysperusteisetpoissaolot = sairaus- ja työtaturmapoissaolot)**  
Muutos edelliseen vuoteen (%)

**-22,3 %**

**8b) Terveysperusteinen poissaolo-% 3/2020 (sis. työtaturmat) (terveysperusteinen poissaolo-% = poissaolopäivät kum. / (HTV1 kum. \* 365))**

**3,7 %**

**8c) Kuukausitoteumat terveysperusteiset poissaolopäivät/HTV1**



<b>8d) Terveysperusteiset poissaolot</b>	<b>Kum. 3/2018</b>	<b>Kum. 3/2019</b>	<b>Muutos</b>	<b>Muutos</b>	<b>Kum. 3/2020</b>	<b>Muutos</b>	<b>Muutos</b>
Sairaus	801	924	123	15,4 %	687	-237	-25,6 %
Työtaturma	174	42	-132	-75,9 %		-42	-100,0 %
<b>Yhteensä</b>	<b>975</b>	<b>966</b>	<b>-9</b>	<b>-0,9 %</b>	<b>687</b>	<b>-279</b>	<b>-28,9 %</b>

## Tuloslaskelma

1 - 3 / 2020

Valitut tosiesarit: 10000,11000

14160 SATAKUNNAN PELASTUSLAITOS		Toteuma 1-3/2020	Toteuma 3/2020	Muutettu KS 2020	Jäljellä MKS 2020	Toteuma-% MKS 2020	Toteuma 1-3/2019	TP 2019	Toteuma-% 1-3/2019/2019	Muutos-€ 1-3/2019>2020	Muutos-% 1-3/2019>2020
30	TOIMINTATUOTOT	6 796 926,79	2 280 157	27 935 294	21 138 367	24,33%	6 472 617	27 199 354	23,80%	324 310	5,01%
300	Myyntituotot	6 333 233,88	2 121 324	25 413 503	19 080 269	24,92%	6 037 679	24 946 077	24,20%	295 555	4,90%
321	Maksutuotot	144 069,51	50 416	747 716	603 646	19,27%	113 762	694 557	16,38%	30 307	26,64%
330	Tuet ja avustukset	283 245,70	89 227	1 670 875	1 387 629	16,95%	295 667	1 395 606	21,19%	-12 422	-4,20%
340	Muut toimintatuotot	36 377,70	19 189	103 200	66 822	35,25%	25 508	163 114	15,64%	10 870	42,61%
40	TOIMINTAKULUT	-5 856 931,42	-1 705 362	-25 578 444	-19 721 513	22,90%	-5 885 095	-24 536 679	23,98%	28 163	-0,48%
400	Henkilöstökulut	-3 394 163,81	-1 132 036	-15 455 926	-12 061 762	21,96%	-3 288 913	-14 362 916	22,90%	-105 251	3,20%
430	Palvelujen ostot	-1 012 271,40	-104 354	-4 286 970	-3 274 699	23,61%	-1 121 271	-4 324 160	25,93%	109 000	-9,72%
450	Aineet, tarvikkeet ja tavarat	-317 586,94	-113 810	-1 299 372	-981 785	24,44%	-323 559	-1 413 688	22,89%	5 972	-1,85%
470	Avustukset	0,00		0	0		0	-2 110	0,00%	0	
480	Muut toimintakulut	-1 132 909,27	-355 163	-4 536 176	-3 403 267	24,97%	-1 151 352	-4 433 805	25,97%	18 442	-1,60%
5	TOIMINTAKATE	939 995,37	574 794	2 356 850	1 416 855	39,88%	587 522	2 662 676	22,07%	352 473	59,99%
60	RAHOITUSTUOTOT JA -KULUT	1 523,76	721	0	-1 524		1 242	1 410	88,08%	282	22,69%
610	Muut rahoitustuotot	1 556,77	689	0	-1 557		1 242	5 459	22,75%	315	25,35%
630	Muut rahoituskulut	-33,01	32	0	33		0	-4 048	0,00%	-33	
6	VUOSIKATE	941 519,13	575 515	2 356 850	1 415 331	39,95%	588 764	2 664 086	22,10%	352 755	59,91%
71	POISTOT JA ARVONALENTUMISET	-327 591,17	-108 193	-1 400 000	-1 072 409	23,40%	-380 769	-1 370 959	27,77%	53 178	-13,97%
710	Suunnitelman mukaiset poistot	-327 591,17	-108 193	-1 400 000	-1 072 409	23,40%	-380 769	-1 370 959	27,77%	53 178	-13,97%
7	TILIKAUDEN TULOS	613 927,96	467 322	956 850	342 922	64,16%	207 995	1 293 127	16,08%	405 933	195,16%
85	VARAUSTEN JA RAHASTOJEN MUUTOKSET	0,00		0	0		0	34 975	0,00%	0	
870	Rahastojen muutos	0,00		0	0		0	34 975	0,00%	0	
8	TILIKAUDEN YLIJÄÄMÄ/ALIJÄÄMÄ	613 927,96	467 322	956 850	342 922	64,16%	207 995	1 328 102	15,66%	405 933	195,16%
91	VYÖRYTYSERÄT	-184 249,24	-123 335	-956 850	-772 601	19,26%	-219 200	-859 601	25,50%	34 950	-15,94%
911	Vyörytystuotot	25 744,24	5 395	67 300	41 556	38,25%	27 211	127 202	21,39%	-1 466	-5,39%
921	Vyörytyskulut	-209 993,48	-128 730	-1 024 150	-814 157	20,50%	-246 410	-986 803	24,97%	36 417	-14,78%
9	TILIKAUDEN YLIJÄÄMÄ/ALIJÄÄMÄ VYÖRYTYSERIEN JÄLKEEN	429 678,72	343 987	0	-429 679		-11 205	468 501	-2,39%	440 883	-3 934,87%

## Tuloslaskelma

1 - 3 / 2020

Valitut tosiesarit: 10000,11000

141600 Varsinainen pelastustoimi		Toteuma 1-3/2020	Toteuma 3/2020	Muutettu KS 2020	Jäljellä MKS 2020	Toteuma-% MKS 2020	Toteuma 1-3/2019	TP 2019	Toteuma-% 1-3/2019/2019	Muutos-€ 1-3/2019>2020	Muutos-% 1-3/2019>2020
30	TOIMINTATUOTOT	5 581 672,57	1 880 019	22 411 329	16 829 656	24,91%	5 243 401	22 202 392	23,62%	338 272	6,45%
300	Myyntituotot	5 489 229,37	1 836 638	21 951 629	16 462 400	25,01%	5 192 158	21 622 250	24,01%	297 071	5,72%
321	Maksutuotot	56 065,50	24 192	235 000	178 935	23,86%	25 734	302 308	8,51%	30 331	117,86%
330	Tuet ja avustukset	0,00		121 500	121 500	0,00%	0	114 720	0,00%	0	
340	Muut toimintatuotot	36 377,70	19 189	103 200	66 822	35,25%	25 508	163 114	15,64%	10 870	42,61%
40	TOIMINTAKULUT	-4 660 970,72	-1 302 021	-20 144 211	-15 483 240	23,14%	-4 706 157	-19 572 278	24,05%	45 187	-0,96%
400	Henkilöstökulut	-2 431 960,43	-806 948	-11 192 443	-8 760 483	21,73%	-2 398 627	-10 541 277	22,75%	-33 334	1,39%
430	Palvelujen ostot	-967 609,45	-90 986	-3 970 084	-3 002 475	24,37%	-1 056 494	-4 044 386	26,12%	88 885	-8,41%
450	Aineet, tarvikkeet ja tavarat	-263 285,55	-93 360	-1 087 126	-823 840	24,22%	-259 663	-1 175 593	22,09%	-3 622	1,39%
470	Avustukset	0,00		0	0		0	-2 110	0,00%	0	
480	Muut toimintakulut	-998 115,29	-310 727	-3 894 558	-2 896 443	25,63%	-991 373	-3 808 912	26,03%	-6 743	0,68%
5	TOIMINTAKATE	920 701,85	577 998	2 267 118	1 346 416	40,61%	537 243	2 630 114	20,43%	383 458	71,38%
60	RAHOITUSTUOTOT JA -KULUT	1 523,76	721	0	-1 524		1 242	1 411	88,00%	282	22,69%
610	Muut rahoitustuotot	1 556,77	689	0	-1 557		1 242	5 459	22,75%	315	25,35%
630	Muut rahoituskulut	-33,01	32	0	33		0	-4 047	0,00%	-33	
6	VUOSIKATE	922 225,61	578 718	2 267 118	1 344 892	40,68%	538 485	2 631 525	20,46%	383 740	71,26%
71	POISTOT JA ARVONALENTUMISET	-327 591,17	-108 193	-1 400 000	-1 072 409	23,40%	-380 769	-1 370 959	27,77%	53 178	-13,97%
710	Suunnitelman mukaiset poistot	-327 591,17	-108 193	-1 400 000	-1 072 409	23,40%	-380 769	-1 370 959	27,77%	53 178	-13,97%
7	TILIKAUDEN TULOS	594 634,44	470 525	867 118	272 484	68,58%	157 716	1 260 566	12,51%	436 918	277,03%
85	VARAUSTEN JA RAHASTOJEN MUUTOKSET	0,00		0	0		0	34 975	0,00%	0	
870	Rahastojen muutos	0,00		0	0		0	34 975	0,00%	0	
8	TILIKAUDEN YLIJÄÄMÄ/ALIJÄÄMÄ	594 634,44	470 525	867 118	272 484	68,58%	157 716	1 295 541	12,17%	436 918	277,03%
91	VYÖRYTYSERÄT	-186 050,79	-118 498	-867 118	-681 067	21,46%	-209 454	-827 040	25,33%	23 403	-11,17%
911	Vyörytystuotot	10 495,33	100	67 300	56 805	15,59%	15 940	75 940	20,99%	-5 445	-34,16%
921	Vyörytyskulut	-196 546,12	-118 598	-934 418	-737 872	21,03%	-225 394	-902 980	24,96%	28 848	-12,80%
9	TILIKAUDEN YLIJÄÄMÄ/ALIJÄÄMÄ VYÖRYTYSERIEN JÄLKEEN	408 583,65	352 028	0	-408 584		-51 738	468 501	-11,04%	460 321	-889,72%

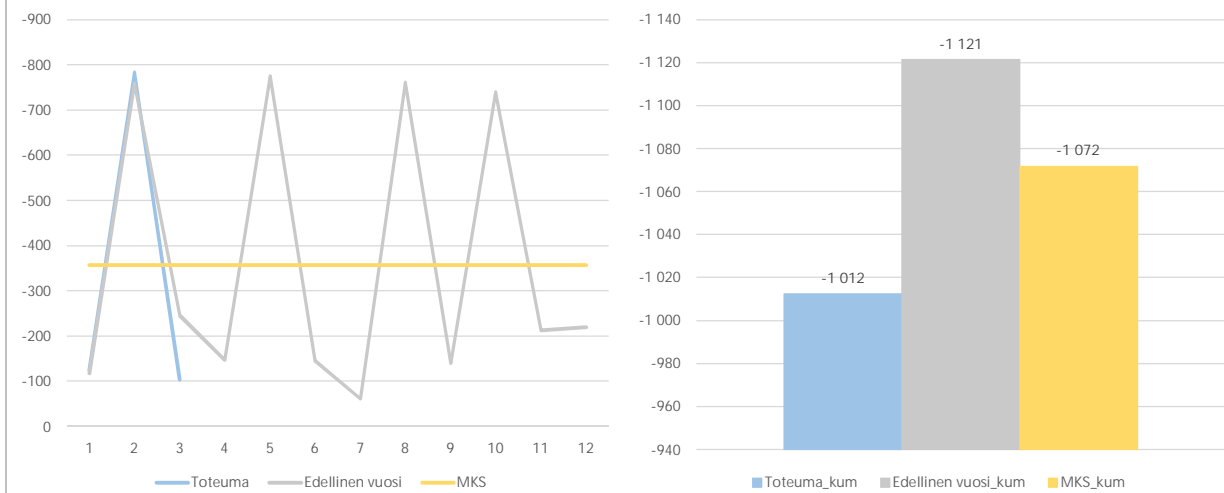




1	615	2 357	2 357	0	615	1 742	26,1 %	-1 544	2 663	-58,0%	2 159	-139,8 %	2 357
2	365	2 357	2 357	0	-250	1 992	15,5 %	265	2 663	9,9%	101	38,0 %	2 357
3	940	2 357	2 357	0	575	1 417	39,9 %	588	2 663	22,1%	352	60,0 %	2 357
4		2 357	2 357	0				1 043	2 663	39,2%	586	56,2 %	2 357
5		2 357	2 357	0				769	2 663	28,9%	2 606	339,1 %	2 357
6		2 357	2 357	0				1 117	2 663	42,0%	2 258	202,1 %	2 357
7		2 357	2 357	0				1 197	2 663	45,0%	2 178	182,0 %	2 357
8		2 357	2 357	0				943	2 663	35,4%	2 432	257,8 %	2 357
9		2 357	2 357	0				1 402	2 663	52,6%	1 974	140,8 %	2 357
10		2 357	2 357	0				1 431	2 663	53,7%	1 944	135,8 %	2 357
11		2 357	2 357	0				2 152	2 663	80,8%	1 223	56,9 %	2 357
12		2 357	2 357	0				2 663	2 663	100,0%	714	26,8 %	2 357
Yhteensä	940	2 357	2 357	0	940	1 417	39,9 %	2 663	2 663	100,0%	714	26,8 %	2 357

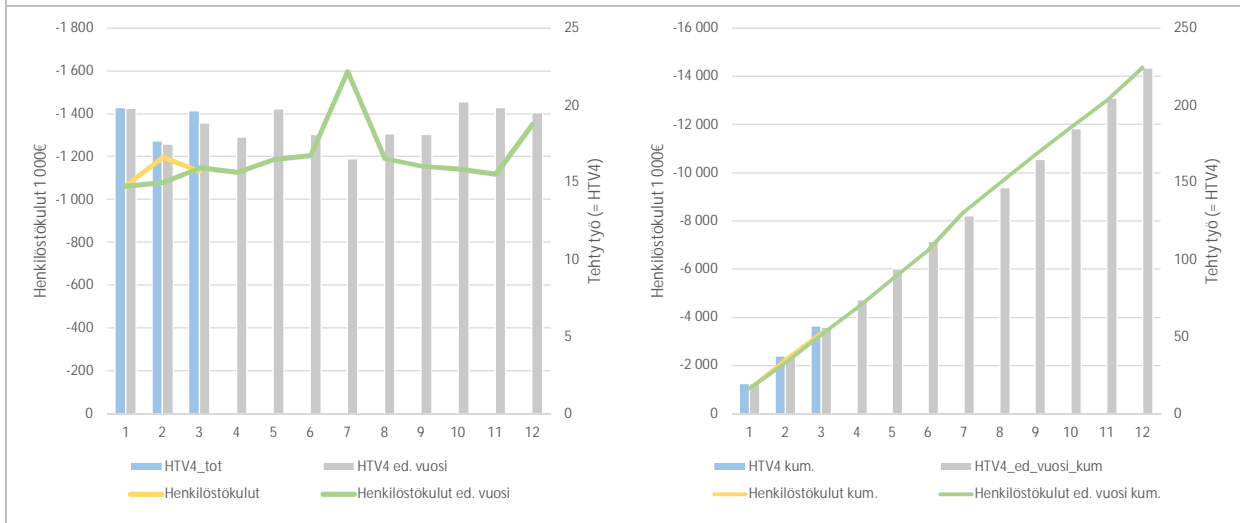
### 14160 SATAKUNNAN PELASTUSLAITOS

3) Palvelujen ostojen kuukausitoteumat  
(vertailu edelliseen vuoteen, muutettuun käyttösuunnitelmaan ja ennusteeseen)  
€1 000



4a) Henkilöstökulujen (1000€)  
ja henkilötyövuosien (=HTV4) kuukausitoteumat

4b) Kumulatiiviset henkilöstökulujen (1000€)  
ja henkilötyövuosien (=HTV4) toteumat



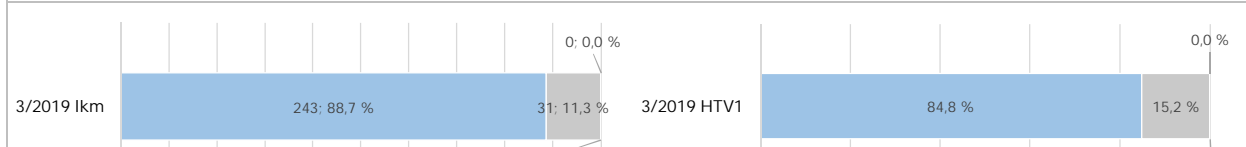
### 14160 SATAKUNNAN PELASTUSLAITOS

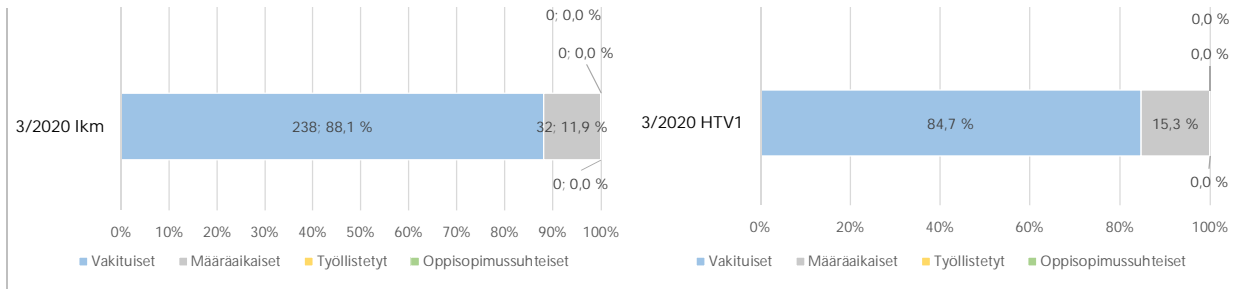
5) Toimintakate yksiköittäin €1 000	* MKS = muutettu käyttösuunnitelma ** TA = alkuperäinen talousarvio												
	Kum.	MKS*	Ennuste	Tot.	Jäljellä	Tot.-%	Kum.	Tot.-%	Muutos	Muutos			
	3/2020	2020	2020	Erotus	3/2020	MKS 2020*	MKS 2020*	3/2019	TP 2019	TP 2019	Ed. vuosi	Ed. vuosi	TA 2020**
Toimintatuotot	6 797	27 935	27 935	0	2 280	21 138	24,3 %	6 473	27 199	23,8%	324	5,0 %	27 686

14160 SATAKUNNAN PELASTUSI	6 797	27 935	27 935	0	2 280	21 138	24,3 %	6 473	27 199	23,8%	324	5,0 %	27 686
141600 Varsinainen pelastusto	5 582	22 411	27 935	5 524	1 880	16 830	24,9 %	5 243	22 202	23,6%	338	6,5 %	22 411
141602 SPEL Ensihoitotoiminta	1 215	5 524	-5 524	400	400	4 309	22,0 %	1 229	4 997	24,6%	-14	-1,1 %	5 275
Toimintakulut	-5 857	-25 578	-25 578	0	-1 705	-19 722	22,9 %	-5 885	-24 537	24,0%	28	-0,5 %	-25 329
14160 SATAKUNNAN PELASTUSI	-5 857	-25 578	-25 578	0	-1 705	-19 722	22,9 %	-5 885	-24 537	24,0%	28	-0,5 %	-25 329
141600 Varsinainen pelastusto	-4 661	-20 144	-25 578	-5 434	-1 302	-15 483	23,1 %	-4 706	-19 572	24,0%	45	-1,0 %	-20 144
141602 SPEL Ensihoitotoiminta	-1 196	-5 434	5 434	-403	-403	-4 238	22,0 %	-1 179	-4 964	23,7%	-17	1,4 %	-5 185
Toimintakate	940	2 357	2 357	0	575	1 417	39,9 %	588	2 663	22,1%	352	60,0 %	2 357
14160 SATAKUNNAN PELASTUSI	940	2 357	2 357	0	575	1 417	39,9 %	588	2 663	22,1%	352	60,0 %	2 357
141600 Varsinainen pelastusto	921	2 267	2 357	90	578	1 346	40,6 %	537	2 630	20,4%	383	71,4 %	2 267
141602 SPEL Ensihoitotoiminta	19	90	-90	-3	-3	70	21,5 %	50	33	154,4%	-31	-61,6 %	90

#### 14160 SATAKUNNAN PELASTUSLAITOS

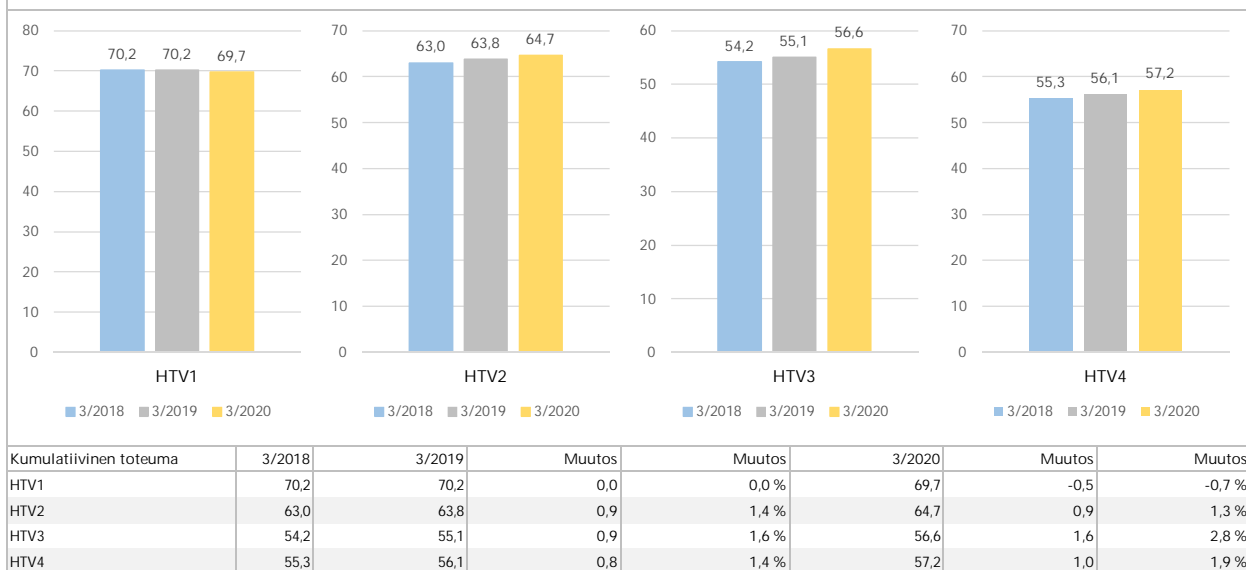
6a) Henkilöstön määrä ja kumulatiiviset henkilötyövuodet (HTV1) palvelussuhteittain  
(vertailu edelliseen vuoteen)





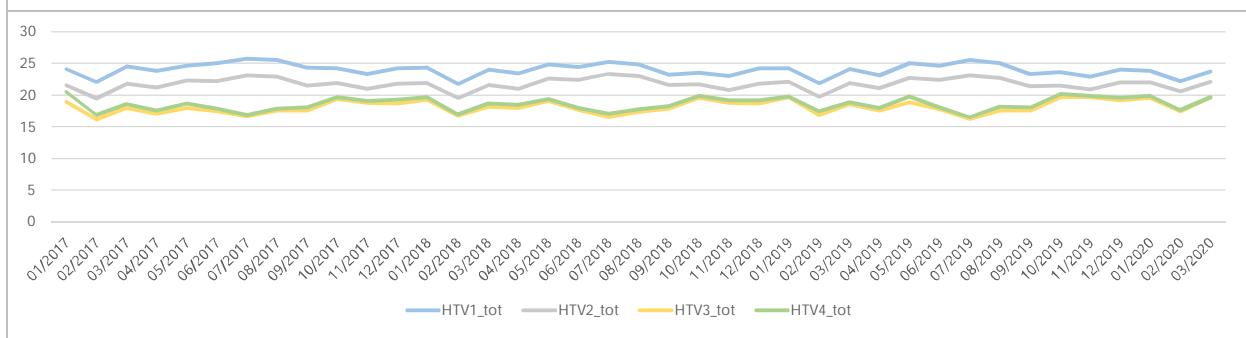
6b) Henkilöstön määrä palvelussuhteittain	3/2020	%	3/2019	%	Muutos ed. vuosi	Muutos ed. vuosi	Trendi 3 viim. kk
Vakituiset	238	88,1 %	243	88,7 %	-5	-2,1 %	
Määräaikaiset	32	11,9 %	31	11,3 %	1	3,2 %	
Työllistetyt							
Oppisopimussuhteiset							
<b>Yhteensä</b>	<b>270</b>	<b>100,0 %</b>	<b>274</b>	<b>100,0 %</b>	<b>-4</b>	<b>-1,5 %</b>	

### 7a) Kumulatiiviset henkilötyövuodet (HTV1, HTV2, HTV3 ja HTV4)



### 14160 SATAKUNNAN PELASTUSLAITOS

### 7b) Henkilötyövuosien kuukausitoteumat (HTV1, HTV2, HTV3 ja HTV4)



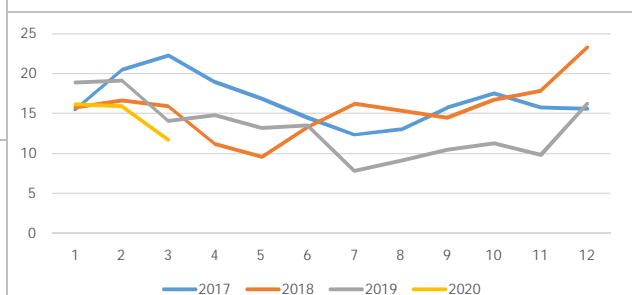
8a) Kumulatiiviset terveysperusteiset poissaolopäivät/HTV1 (terveysperusteiset poissaolot = sairaus- ja työtapaturmapoissaolot) Muutos edelliseen vuoteen (%)

-15,7 %

8b) Terveysperusteinen poissaolo-% 3/2020 (sis. työtapaturmat) (terveysperusteinen poissaolo-% = poissaolopäivät kum. / (HTV1 kum. \* 365))

4,0 %

### 8c) Kuukausitoteumat terveysperusteiset poissaolopäivät/HTV1



8d) Terveysperusteiset poissaolot	Kum. 3/2018	Kum. 3/2019	Muutos	Muutos	Kum. 3/2020	Muutos	Muutos
Sairaus	955	1 155	200	20,9 %	948	-207	-17,9 %
Työtapaturma	174	59	-115	-66,1 %	68	9	15,3 %
Yhteensä	1 129	1 214	85	7,5 %	1 016	-198	-16,3 %

# Satakunnan Pelastuslaitoksen palvelulupaukset

## **Palvelulupaus 1. Pelastustoiminnan hälytys- ja avunantotehtävät hoidetaan koko maakunnan alueella palvelutasopäätöksen, riskiruutujen ja sisäministeriön ohjeen mukaisesti**

**Tavoite ja toimenpiteet:** Ylläpidetään kattavaa paloasemaverkkoa, kalustoa ja henkilöstöä. Osa asemista on päätoimisesti miehitettyjä ja osa sopimuspalokuntatoimintaa perustuvia

**Mittarit:** Tehtävämäärät ja toimintavalmiusaika eri tehtävissä riskiruutujako huomioon ottaen

**Selvitys toteutumisesta:** Valmiutta pelastustoiminnan hälytys- ja avunantotehtäviin on ylläpidetty palvelutasopäätöksen mukaisesti.

## **Palvelulupaus 2. Sote-vastuuviranomaisten kanssa tehtyjen sopimusten mukaisten ensihoito- ja ensivastevalmiuden tuottaminen ja tehtävien hoitaminen**

**Tavoite ja toimenpiteet:** Paloasemilla on tarvittava valmius ambulanssi- ja ensivastetoimintaan tehtävien hoitamiseksi

**Mittarit:** Tehtävämäärät eri tehtävä- ja kiireellisyysluokissa

**Selvitys toteutumisesta:** Ensihoito- ja ensivastevalmius on tuotettu sopimusten mukaisesti.

## **Palvelulupaus 3. Eriyiskohteiden ja asuinrakennusten palotarkastukset ja kemikaalivalvonta toteutetaan maakunnan alueella valvontasuunnitelman mukaisesti**

**Tavoite ja toimenpiteet:** Ylläpidetään riittävää henkilö- ja osaamisresurssia tehtävien hoitamiseksi

**Mittarit:** Valvontasuoritteet ja toteumaprosentti kohdeluokittain

**Selvitys toteutumisesta:** Palotarkastustoiminta ja kemikaalivalvonta toteutuivat valvontasuunnitelman mukaisesti maaliskuun puoliväliin saakka, jolloin toiminta lähes tyystin keskeytettiin koronaviruksen leviämisen hillitsemiseksi.

## **Palvelulupaus 4. Asukkaille, yrityksille, laitoksille ja muille toimijoille annetaan turvallisuusviestintää 15 % vastaavasti**

**Tavoite ja toimenpiteet:** Päätoiminen ja sopimuspalokuntien henkilöstö osallistuu eri kohderyhmien turvallisuusviestintätilaisuuksiin tai järjestää niitä

**Mittarit:** Turvallisuusviestintää saaneiden määrä

**Selvitys toteutumisesta:** Turvallisuusviestintää toteutettiin suunnitelmien ja tavoitteen mukaisesti maaliskuun puoliväliin saakka, jonka jälkeen kohteissa suoritettava turvallisuusviestintä keskeytettiin korona-tilanteen johdosta. Turvallisuusviestintää on korona-tilanteen aikana vastaavasti lisätty pelastuslaitoksen sosiaalisen median kanavilla sekä muissa medioissa.

Kaikkien Satakunnan Pelastuslaitoksen palvelulupausten vastuuhenkilö on pelastusjohtaja Pekka Tähtinen.

### **Pelastusjohtajan selvitys poikkihallinnollisten ohjelmien toteutumisesta Satakunnan Pelastuslaitoksessa:**

Pelastuslaitos on toteuttanut poikkihallinnollisia ohjelmia siinä määrin kuin sille oman toimialan luonteen ja maakunnallisen toimintamalin myötä on ollut luontevaa.

27.4.2020

## YLITYÖTUNNIT 2020

Ylityötunnit yksiköittäin ajalla 1.1. – 31.3.2020

Yksikkö	Tunnit
Harjavallan paloasema	294
Rauman paloasema	251
Kankaanpään paloasema	196
Ensihoito Rauma	165
Huittisten paloasema	113
Uvilan paloasema	109
Tilannekeskus	95
Perusturvapalvelut Rauma	93
Kanta-Porin paloasema	72
Ensihoito Ulvila	56
Ensihoito Kanta-Pori	53
Porin toimialue	42
Kaakkois-Satakunnan toimialue	33
Rauman toimialue	32
Ensihoito Meri-Pori	31
Meri-Porin paloasema	21
Perusturvapalvelut Pori	15
Pohjois-Satakunnan toimialue	6
Kalustokorjaamo	5
<b>Yhteensä</b>	<b>1683</b>

**Satavarmaa turvallisuutta – lähellä sinua**

Satakunnan pelastuslaitos | Satakunnankatu 3 | 28100 PORI  
Puh. vaihde 02 621 1500 | etunimi.sukunimi@satapelastus.fi | www.satapelastus.fi

Pelastustoimessa 10 eniten ylitöitä tehneet ajalla 1.1. – 31.3.2020

<b>Nimike</b>	<b>Tunnit</b>
palomies	75
palomies	63
palomies	57
paloesimies	49
palomies	45
palomies	43
palomies	41
palomies	38
palomies	36
paloesimies	36
<b>Yhteensä</b>	<b>482</b>

Ensihoidossa 10 eniten ylitöitä tehneet ajalla 1.1. – 31.3.2020

<b>Nimike</b>	<b>Tunnit</b>
ensihoitaja	67
ensihoitaja	45
ensihoitaja	30
ensihoitaja	29
palomies	29
ensihoitaja	22
palomies	20
palomies	19
palomies	17
ensihoitaja	14
<b>Yhteensä</b>	<b>293</b>



Satakunnan pelastuslaitos

Maksetut ylityöt 1.1.2020 - 31.3.2020

	Pidennetty työvuoro 14108766	Vapaavuorokutsu 14108767	Vahvuuden täydennys 14108768	Muu ylityö 14108769	Ylityöt yhteensä	%-osuus
Varsinainen pelastustoimi	276,53	2 690,01	11 257,33	1 987,10	16 210,97	64,31
Ensihoito	1 742,73	152,81	6 936,86	163,07	8 995,47	35,69
Yhteensä	2 019,26	2 842,82	18 194,19	2 150,17	25 206,44	
%-osuus	8,01	11,28	72,18	8,53	100,00	