

Alkavien yrittäjien neuvontapalvelut

Satakunnan Yrittäjien ja Prizztechin yhteistyönä yhdessä
Satakunnan TE-toimiston kanssa

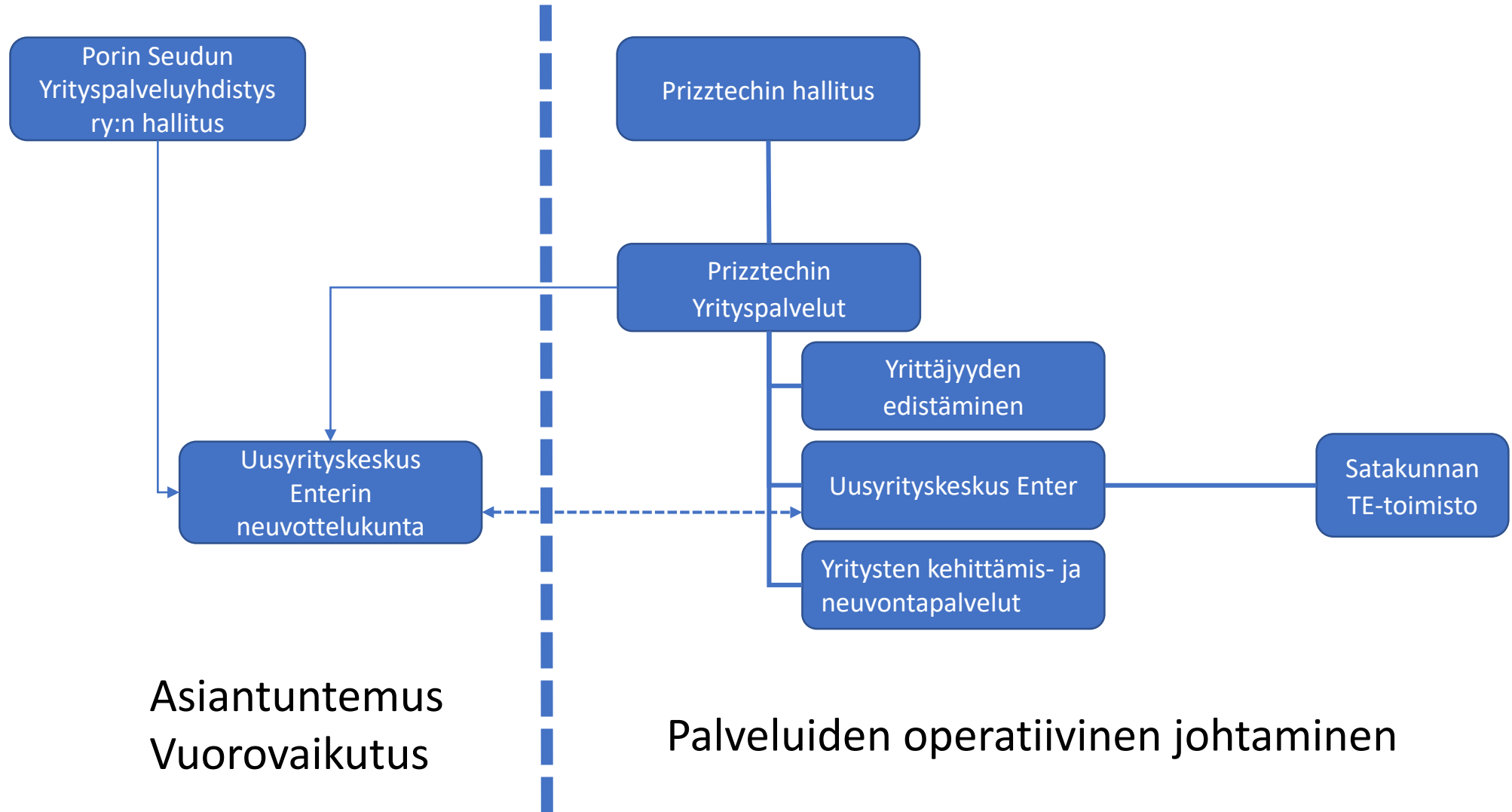


Prizztech

Enterin taustaa

- Pori Seudun Yrityspalveluyhdistys ry perustettiin 29.1.1999 tuottamaan alkavien yrittäjien neuvontapalveluita Porin seutukunnalla nimellä Yrityspalvelu Enter
 - Perustajatahoina olivat Satakunnan ELY-keskus, Satakuntaliitto, Karhukunnat, TE-toimisto, Satakunnan verotoimisto ja ProAgria
- Toiminta-alueena oli Karhukunnat (10 kuntaa)
- Enterin henkilöstö muodostui yhdistyksen henkilöiden lisäksi, TE-toimiston, Satakunnan verotoimiston ja Satakunnan ELY-keskuksen asiantuntijoista.
- Enterin henkilöstö ja hallinnointi siirtyi Prizztechin palvelukseen 2011 (luovutussopimus 21.12.2011)
 - Palvelua on tuotettu yhdessä Prizztechin, Satakunnan TE-toimiston ja Lounais-Suomen verotoimiston (vuoden 2018 saakka) kanssa
- Palveluiden tuottamisessa ja ohjauksessa tehdään edelleen tiivistä yhteistyötä Pori Seudun Yrityspalveluyhdistys ry:n kanssa
 - Yhdistyksen hallitus toimii Uusyrittäjäkeskus Enterin neuvottelukuntana

Porin Seudun Yrityspalveluyhdistys ry:n hallitus toimii Uusyrittyskeskus Enterin neuvottelukuntana



Porin seudun yrityspalveluyhdistys ry:n jäsenet 1.1.2020

Kunnat, yhdistykset ja oppilaitokset

- Harjavallan kaupunki
- Huittisten kaupunki
- Kokemäen kaupunki
- Merikarvian kunta
- Nakkilan kunta
- Pomarkun kunta
- Porin Kaupunki
- Ulvilan kaupunki
- Harjavallan Yrittäjät
- Kokemäen Yrittäjät
- Merikarvian Yrittäjät
- Nakkilan Yrittäjät
- Noormarkun Yrittäjät
- Pomarkun Yrittäjät
- Porin Yrittäjät
- Ulvilan Yrittäjät
- ProAgria Länsi-Suomi
- Satakunnan Kauppakamari
- Satakunnan ammattikorkeakoulu SAMK
- Länsi-Rannikon koulutus Oy Winnova
- Satakunnan koulutuskuntayhtymä Sataedu

Pankit ja vakuutusyhtiöt

- Finnvera Oyj/Porin aluekonttori
- Handelsbanken Porin konttori
- Huittisten Säästöpankki
- IF Vahinkovakuutusyhtiö Oy
- Keskinäinen Vakuutusyhtiö Turva
- LähiTapiola Satakunta Keskinäinen Vakuutusyhtiö
- Länsi-Suomen Osuuspankki
- Nordea Pankki Suomi Oyj
- Op Vakuutus Oy
- Suomen Yrittäjien Työttömyyskassa SYT

Yritysjäsenet

- 1.Accounting-Pori Oy
- Account Masters Oy c/o Festum Accounting Oy
- Alma Media Kustannus Oy Satakunnan Kansa
- Econia Yrityspalvelut Oy
- Hakosalo Software Oy
- Idman Vilen Grant Thornton
- Kirjanpito Peltoniemi Oy
- Kotka & co. Asianajotoimisto Oy
- KPMG Oy Ab
- Lallin Kustannus Oy
- Luvata Pori Oy
- Länsi-Suomen OP-Kiinteistökeskus Oy
- Mediatakojat Oy
- OWH-Yhtiöt Oy (Oy Hacklin Ltd)
- Porin Konttorikone Oy
- Porin Puuvilla Oy
- Porin Raikas-yhtiöt
- Porin SataCom Oy
- Prizztech Oy
- Satakunnan Osuuskauppa
- Sataosaajat Osuuskunta
- Terveystalo Pori Lääkäritalo
- Top Bee Oy
- TOP-Resurssi Oy

Porin seudun yrityspalveluyhdistys ry:n hallitus 2020

Jäsenet	Varajäsenet
Tomi Lähteenmäki, Pori 2019 - 2020	Hannu Kuusela, Harjavalta
Eero Mattson, Pomarkku 2019 - 2020	Kimmo Puolitaival, Merikarvia
Mikko Airaksinen , Ulvila 2020 – 2021	Tiina Ahonen, Ulvilan yrittäjät ry
Jyrki Peltomaa, Huittinen 2019 - 2020	Nina-Mari Turpela, Nakkila
Jari Taimi, Porin Yrittäjät ry 2019 – 2020	Päivi Heinonen, Merikarvian yrittäjät ry
Eeva Wallin, Winnova, Länsi-Rannikon Koulutus 2019 - 2020	Fia Heino, Winnova, Länsirannikon Koulutus Oy
Cimmo Nurmi , SAMK 2020 – 2021	Tuomas Mäki-Ontto, Sataedu
Kimmo Aho , Terveystalo 2020 – 2021	Pasi Aakula LähiTapiola
Tomi Lähdeniemi , Satakunnan Kansa 2020 – 2021	Henrik Vase, Prizztech Oy

Lähtökohta, Prizztech

Vahvuudet

- Alkavien yrittäjien neuvontaa tehty vuodesta 1999
- Valmis, laajennettava toimintakonsepti
- Kokeneet neuvojat
- Monipuolinen osaaminen
- Laaja asiantuntijaverkosto
- Asiakastyytyväisyys huippuluokkaa
- Neuvonnan vaikuttavuus tutkitusti kovaa tasoa
- Puolueettomuus
- Alkavien yrittäjien neuvonta on osa yrittäjyyttä edistävää ja yrityksille suunnattuja elinkaaripalveluita

Lähtökohta - Satakunnan Yrittäjät

- Yrittäjien kyselyssä *aloittavan yrittäjän neuvontapalvelut* on arvioitu kaikkein tärkeimmäksi julkiseksi asetetuista palveluista (Kuntabarometri 2020).
- Toimintaympäristön muutoksissa työntekijän ja yrittäjän raja on häviämässä (mm. kevytyrittäjäyys).
- Nuorista yli puolet haluaa kokeilla yrittäjyyttä työuran jossain vaiheessa.
- Satakunnan Yrittäjien tavoitteena, että
 - Yrittäjyyden alkutaival saadaan tuettua mahdollisimman hyvin.
 - Kaikissa kunnissa olisi konseptoitu aloittavan yrittäjien neuvontapalvelu.



Yhteinen brändi: Uusyrityskeskus Enter Satakunta

- Alkavien yrittäjien neuvontapalvelua tuotetaan Uusyrityskeskus-konseptin kautta
- Palvelua tuottavat Satakunnan Yrittäjät ja Prizztech kumpikin omille sopimuskunnilleen



Enter Satakunta

Uusyrityskeskus

 **Yrittäjät**
SATAKUNTA

NAKKILA | POMARKKU |
HUITTINEN | EURA |
SÄKYLÄ | EURAJOKI |
MERIKARVIA | SIIKAINEN |
KARVIA | JÄMIJÄRVI



Prizztech

PORI | HARJAVALTA |
ULVILA | KOKEMÄKI

Yhteinen konsepti
Yhteinen ajanvarausjärjestelmä
Yhteiset tavoitteet ja mittarit
Yhteinen asiakashallintajärjestelmä

Toimintaa ohjaavat arvot



PUOLUEETON



LUOTETTAVA



LÄHELLÄ

Aloittavien yrittäjien neuvonta

Yhteydenotto
Uusyrityskeskus
Enter Satakuntaan



Toiminnan arvot:

- Puolueeton
- Luotettava
- Lähellä



92 % neuvontamme kautta perustetuista yrityksistä on toiminnassa viiden vuoden kuluttua (muulla tavoin perustettujen luku on n. 50 %).

Neuvontatapaamiset,
asiantuntijakäynnit

Liiketoimintasuunnitelma,
kannattavuus-, investointi-
ja rahoituslaskelmat

Yhteenveto
ja lausunnot

Yrityksen
perustaminen (tai
ideasta luopuminen)

Jatkoseuranta
ja mahdollinen
kehittäminen*

Neuvonnan toteutus ja yhteistyö

- Minustako yrittäjä -infot
- Henkilökohtainen neuvonta ajanvarauksella
 - www.prizz.fi/ajanvaraus
 - Myös etäneuvontamahdollisuus
 - Neuvontakielet suomi ja englanti
- Neuvonnassa hyödynnetään tällä hetkellä yhteistyöverkostoja
 - TE-toimisto (starttiraha ja yrittäjäkoulutus)
 - PRH (rekisteröinti)
 - Lounais-Suomen verotoimisto (veroasiat)
 - Finnvera (rahoitus)
 - ELY, Leader, Business Finland, ym. kehittämis- ja yritystuet
 - Prizztech Oy:n omat asiantuntijat (mm. innovaatiovalmentaja ja yritysmentorit)
 - Prizztechin asiantuntijayritykset (yli 40 kpl)
 - Mentorisi.fi
 - Yrittäjien laki, vero- ja työsuhdeneuvonta
- Neuvonnan ja asiakkuudenhallinnan sekä raportoinnin tukena on CRM-järjestelmä (Hakosalo Asiakas)

Neuvonnan sisältöä

Liikeidea	Verotus
Kannattavan toiminnan edellytykset	Yrityksen rekisteröinti
Yrittäjyyden muodot ja vaihtoehdot	Tilinavaus, laskutus ja muu rahaliikenne
Riskit	Kirjanpidon järjestäminen
Laskelmat ja liiketoimintasuunnitelma	Toimitilat
Viranomaisluvut ja -ilmoitukset	Sopimukset
Rahoitus ja investoinnit	Hinnoittelu
Markkinointisuunnitelma	Koulutus
Vakuutukset	Verkostot
Työttömyysturva	Yrittäjien tukipalvelut
Yhtiömuoto	Muut asiat
Starttiraha	

Toiminnan mittarit ja tavoitteet

- Asiakastyytyväisyys 4/5
- Osuus perustetuista yrityksistä, 40 %
- Vaikuttavuus (tutkimuksena muutaman vuoden välein)
 - SUK:n laatutavoite: 80 % toiminnassa viiden vuoden kuluttua perustamisesta
 - Viimeisimmän selvityksen mukaan (2019) Prizztechin neuvonnan kautta perustetuista yrityksistä on viiden vuoden jälkeen toiminnassa 92 % (muulla tavoin perustettujen luku on keskimäärin 50 %).

Potentiaaliset uudet asiakkaat

Väestö 31.12.2019

Eura	11632
Eurajoki	9402
Huittinen	10044
Merikarvia	3067
Nakkila	5329
Pomarkku	2089
Jämijärvi	1739
Karvia	2342
Siikainen	1437
Säkylä	6721
Yhteensä	53802

Em. kunnista asiakkaiden määrä on 200-250 vuodessa



Alkavien yrittäjien neuvojat yhteistyömallissa

- **Prizztechin neuvojat**

- Jari Keinonen
- Antti Kokkila
- Merja Lehtonen
- Tero Patoranta

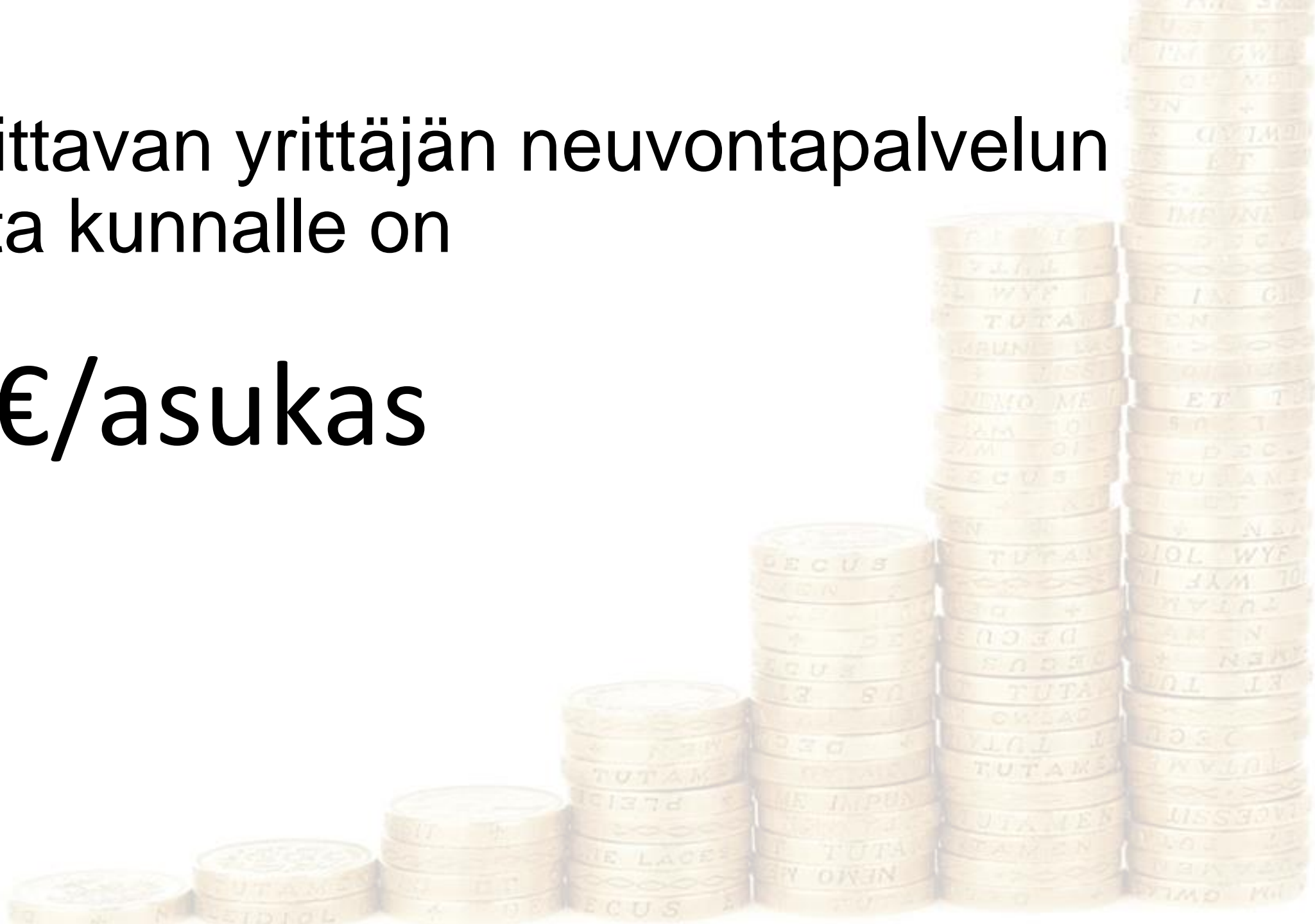
- **Satakunnan Yrittäjien palvelukseen rekrytoidaan uusi neuvoja, jonka tehtävä on ensisijaisesti neuvoa uusien asiakaskuntien alkavia yrittäjiä.**

- **Lisäksi käytettävissä ovat Satakunnan Yrittäjien veroneuvonta**

- Uusyrityskeskus Enterissä työskentelee lisäksi Satakunnan TE-toimiston starttiraha-asiantuntija Hanna Uusitalo, tiiviissä yhteistyössä muiden neuvojen kanssa.

Aloittavan yrittäjän neuvontapalvelun
hinta kunnalle on

2 €/asukas



Operatiiviset yksityiskohdat

- Molemmilla tuottajilla on omat sopimukset kuntiin
- Molemmat tuottajat laskuttavat oman sopimuksensa mukaan
- Kunnan asiakkuuden laajentuminen
 - Jatkoneuvonta sisältyy Prizztechin kasvupalveluihin
 - Mikäli kunta siirtyy Prizztechin kokonaisasiakkaaksi ostaa Prizztech näiden kuntien osalta edelleen alkavien yrittäjien neuvontapalvelut ja omistajanvaihdospalvelut

Mitä yhteistyöllä saavutetaan?

- Alkavien yrittäjien osaaminen vahvistuu ja samalla turvaa yrityksen toiminnan jatkuvuutta
- Maakunnallinen kattavuus aloittavan yrittäjän neuvonnassa
- Palvelun markkinointi ja tietoisuus kasvaa koko maakunnassa
- Osaamiseen saadaan uusia kehittymismahdollisuuksia
- Yhteistyön laajentaminen tukee koko yrittäjyyden elinkaaren vahvistamista
- Satakuntaan tulee uusia, elinkykyisiä yrityksiä, jotka luovat työpaikkoja ja sitä kautta verotuloja